

A B C D E F G H I J K L Ł M N O P R S T U V W X Y Z

Nr 4222

1. Obiekt

48/97

BUDYNEK ADMINISTRACYJNY

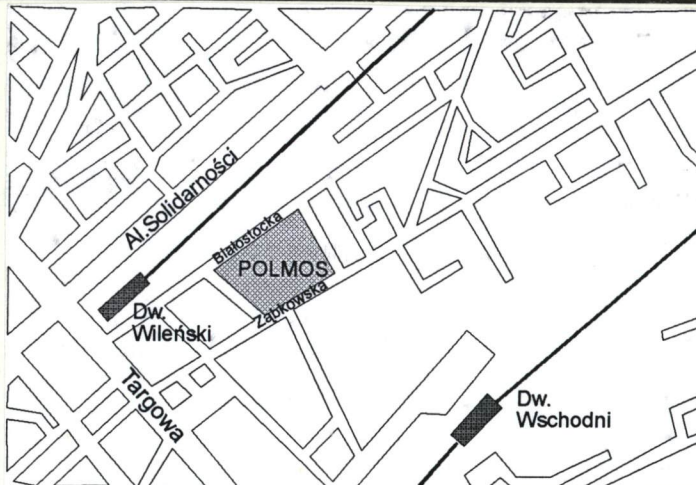
2. Czas powstania

XIX/XX w.

3. Miejscowość

W A R S Z A W A

11. Zdjęcia, rzut, przekrój, sytuacja, orientacja



4. Adres

ul. Żąbkowska 27/31

nr hipoteczny

5. Przynależność administracyjna

województwo m.st. Warszawa

gmina Praga Północ

Centrum

6. Poprzednie nazwy miejscowości

7. Przynależność administracyjna
przed 1 VI 1975

województwo m.st. Warszawa

powiat

8. Właściciel i jego adres

W.Z.P.S. i D. " Polmos "

W-wa, ul. Żąbkowska 27/31

9. Użytkownik i jego adres

j.w

10. Rejestr zabytków

Nr 71320

data 31.03.1988 r.

12.11.1997

nie wymieniony w dec 222

Sytuacja: budynek usytuowany w pd.-zach. części zespołu, połączony z budynkiem portierni przy ulicy Zabkowskiej, od pn.-zach. murowane ogrodzenie oddzielające budynek mieszkalny przy ulicy Markowskiej, od pn.-wsch. teren zakładu z budynkiem socjalnym, od pd.-wsch. budynek portierni, od pd.-zach budynek magazynu.

Materiał, konstrukcja, technika:

ściany: murowane z cegły

sklepienia: krzyżowe w pomieszczeniu obok klatki schodowej

stropy: drewniane ze ślepym pułapem i polepą z gliny lub gliny z gruzem ceglanym, podsufitka z desek otynkowanych tynkiem wapiennym na trzcinie

Wieżba dachowa: drewniana, z płatwią pośrednią, rozparta jętką, wsparta na stolcach wzmocnionych mieczami

pokrycie dachu: blacha cynkowa

posadzki: kamienna, betonowa pokryta wykładziną, PCV, terrakota, klepka
układana w "jodełkę"

podłogi: drewniane z desek felcowanych

schody: cementowe, dwubiegowe, drewniane, policzkowe na strych

drzwi: zewnętrzne: ramowo-płycinowe, częściowo przeszklone, prostokątne, dwuskrzydłowe, z prostokątnym, zamkniętym łukiem odcinkowym przeszklonym nadświetlem; wewnętrzne: ramowo-płycinowe częściowo przeszklone, prostokątne, dwuskrzydłowe z półkolistym, przeszklonym nadświetlem, ramowo-płycinowe, prostokątne z prostokątnym przeszklonym nadświetlem, ramowo-płycinowe, prostokątne, zamknięte łukiem odcinkowym, dwuskrzydłowe, ramowo-płycinowe, częściowo przeszklone, prostokątne, jednoskrzydłowe, ramowo-płycinowe, prostokątne, dwuskrzydłowe, z prostokątnym, zamkniętym łukiem odcinkowym, przeszklonym nadświetlem, płytowe

okna: drewniane, półskrzynkowe, prostokątne, dwuskrzydłowe z nadślemieniem

Rzut: budynek na nieregularnym planie zbliżonym do prostokąta o ściętym jednym narożu, trójtaktowy z dłuższym jednym traktem, sześciopasmowy o pasmach zakłóconych wtórnymi podziałami

Bryła: budynek dwukondygnacyjny nakryty dwuspadowym dachem

Elewacje: pn.-wsch. /fasada/: dziewięćosiowa, dwukondygnacyjowa, o kondygnacjach wydzielonych i zwieńczona profilowanym gzymsem z fryzem kostkowym, 2 i 3 oś ujęte ryzalitem zwieńczonym trójkątnym szczytem, 1 oś oraz 8, 9 i 10 "cofnięte" w stosunku do reszty budynku, pierwszą kondygnacja boniowana pasowo, w przyziemiu, w ryzalicie i na piętrze w osiach 8, 9 i 10 prostokątne zamknięte łukiem odcinkowym otwory okienne z archiwoltą łuku wysuniętą przed lico ściany, w 10 osi parteru otwór wejściowy, poprzedzony schodkami, o kształcie identycznym jak otwory okienne, w 1 osi oraz osiach 4, 5, 6 i 7 na

Budynek wzniesiony na przełomie XIX i XX w. ~~XXXXXX~~
~~XXXXXXXXXXXXX~~
~~XXXXXXXXXXXXX~~
~~XXXXXXXXXXXXX~~

14. Kubatura 2.700 m ³	15. Powierzchnia użytkowa 900 m ²	16. Przeznaczenie pierwotne budynek administracyjny	17. Użytkowanie obecne budynek administracyjny
18. Prace budowlane i konserwatorskie, ich przebieg i dokumentacja 1993 - wymiana pokrycia dachowego		19. Stan zachowania (fundamenty, ściany zewnętrzne, ściany wewnętrzne, sklepienia, stropy, konstrukcje dachowe, pokrycie dachu, wyposażenie i instalacje) dobry	
		20. Najpilniejsze postulaty konserwatorskie	

21. Akta archiwalne (rodzaj akt, numer i miejsce przechowywania)

24. Uwagi różne

22. Biblioteka

25. Opracował

tekst

P. Trojanowski 20.10.1993 r.
imię, nazwisko, data, podpis

plany, rysunki

P. Trojanowski 20.10.1993 r.
imię, nazwisko, data, podpis

zdjęcia fotogr.

P. Trojanowski 20.10.1993 r.
imię, nazwisko, data, podpis

miejsce przechowywania negatywów

KARTA PO WYPEŁNIENIU PODLEGA OCHRONIE NA PODSTAWIE PRZEPISÓW PRAWA AUTORSKIEGO

23. Źródła ikonograficzne i fotografia (rodzaj, miejsce przechowywania, sygnatury)

26. Adnotacje o inspekcjach, informacje o zmianach (daty, imiona i nazwiska wypełniających)

27. Załączniki

3 wkładki

1. Miejscowość	2. Obiekt (nazwa jak w karcie)	3. Zawartość wkładki (nazwa obiektu lub materiału uzupełniającego)
W A R S Z A W A	Budynek administracyjny	Opis c.d.

piętrze otwory okienne prostokątne, szczyt wieńczący ryzalit zamknięty schodkowym fryzem kostkowym, z trzema wąskimi, prostokątnymi, zamkniętymi łukiem odcinkowym otworami okiennymi z archiwoltą łuku wysuniętą przed lico ściany, środkowe wyższe, szczyt zwieńczony postumentem nakrytym dwuspadowym daszkiem
pd.-zach.: dziesięcioosiowa, dwukondygnacyjowa, z częścią od pn.-wsch. parterową, o kondygnacjach wydzielonych i zwieńczona profilowanym gzymsem z fryzem kostkowym, 8 i 9 oś ujęte ryzalitem zwieńczonym trójkątnym szczytem pierwsze trzy osie "cofnięte" w stosunku do reszty budynku, pierwsza kondygnacja boniowana pasowo, w przyziemiu oraz w obu kondygnacjach ryzalitu prostokątne, zamknięte łukiem odcinkowym otwory okienne z archiwoltą łuku wysuniętą przed lico ściany, w 4 osi poprzedzony schodkami otwór wejściowy o kształcie identycznym jak otwory okienne, na piętrze prostokątne otwory okienne, szczyt wieńczący ryzalit zamknięty schodkowym fryzem kostkowym, z trzema wąskimi, prostokątnymi, zamkniętymi łukiem odcinkowym, z archiwoltą łuku wysuniętą przed lico ściany, środkowe wyższe, szczyt zwieńczony postumentem nakrytym dwuspadowym dachem
pn.-zach.: trójosiowa, dwukondygnacyjowa, o kondygnacjach wydzielonych i zwieńczona profilowanym gzymsem z fryzem kostkowym, 2 i 3 oś wysunięte do przodu, pierwsza kondygnacja boniowana pasowo, w każdej z osi prostokątne zamknięte łukiem odcinkowym okno z archiwoltą łuku wysuniętą przed lico ściany
instalacja: elektryczna, c.o.

Wkładkę założył: Piotr Trojanowski
(imię, nazwisko, data)

Miejsce przechowywania negatywów:

1. Miejscowość

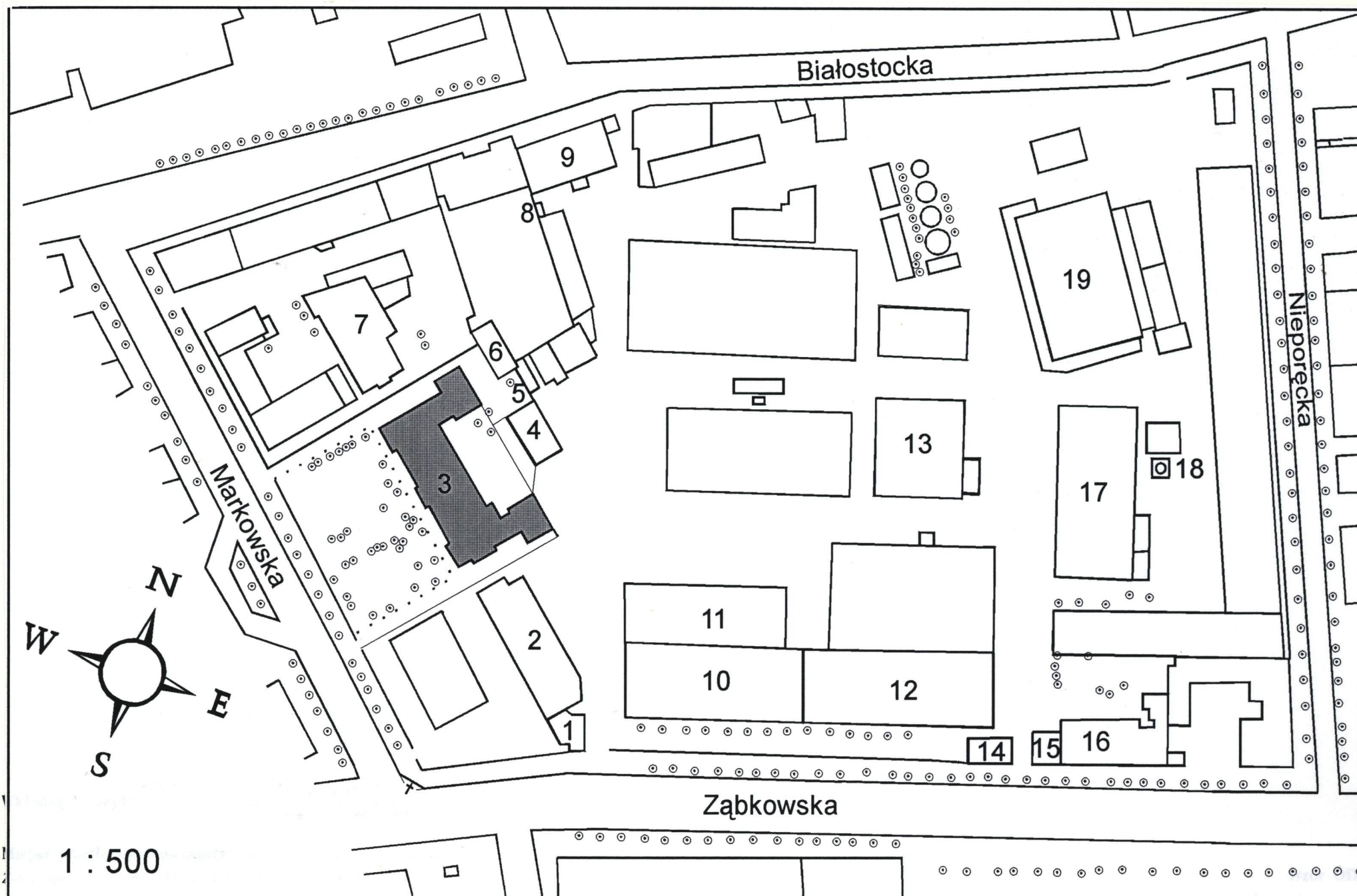
W A R S Z A W A

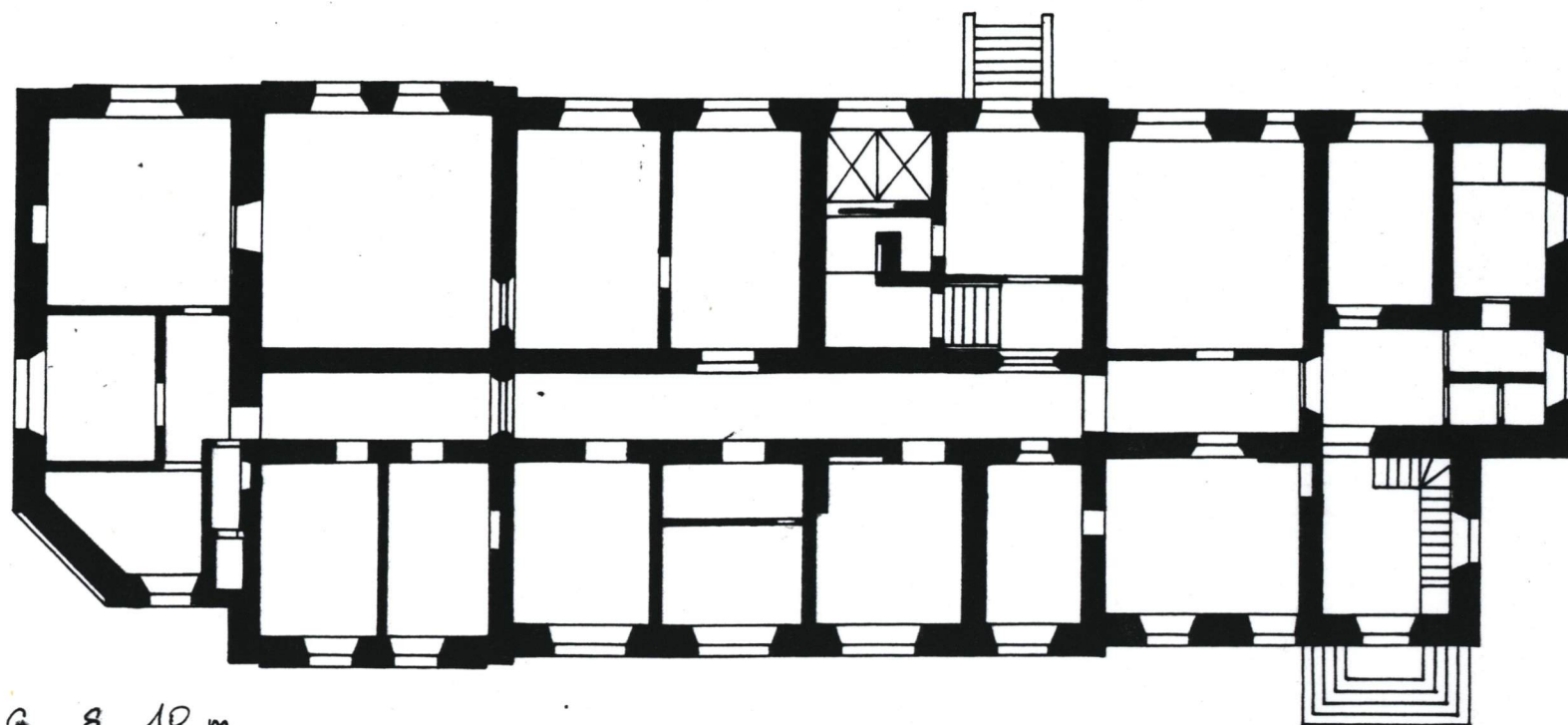
2. Obiekt (nazwa jak w karcie)

Budynek administracyjny

3. Zawartość wkładki (nazwa obiektu lub materiału uzupełniającego)

Rzut i sytuacja





0 2 4 6 8 10 m

755

1581

1024

256

3016

wys. do gzymsu 6,48m.

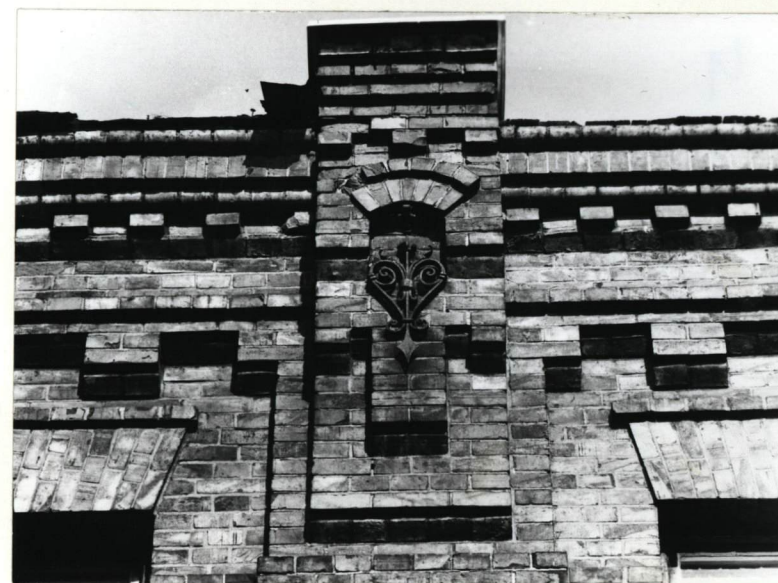
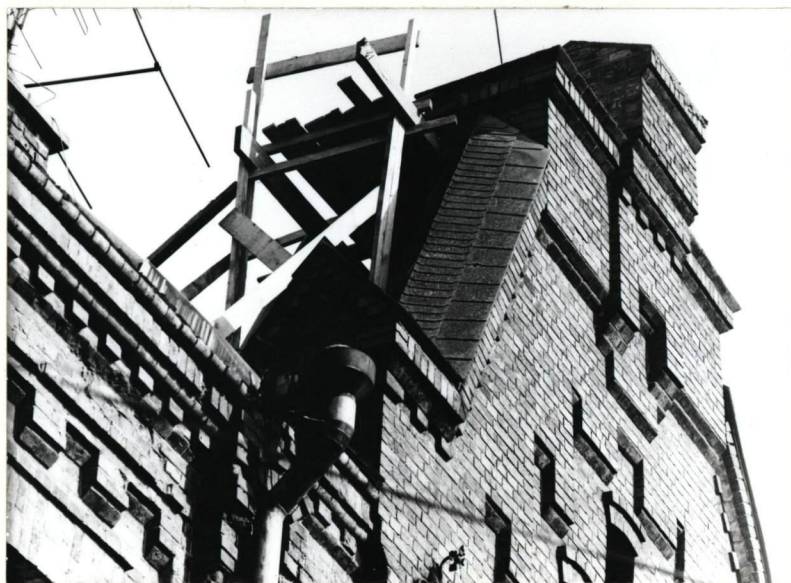
1. Miejscowość

2. Obiekt (nazwa jak w karcie)

3. Zawartość wkładki (nazwa obiektu lub materiału uzupełniającego)

W-wa, ul. Ząbkowska 29/31

Budynek administracyjny



Wkładkę założył:
(imię, nazwisko, data)

Miejsce przechowywania negatywów:

Z-d Poligr. Jan Jasiński W-wa, ul. Wolna 13, tel. 12-43-83

Wzór ODZ 1978 r.

