

A B C D E F G H I J K L Ł M N O P R S T U V W X Y Z

Nr 1214

1. Obiekt

28/2 BUDYNEK ROZLEWNI

2. Czas powstania

XIX/XX w.

3. Miejscowość

W A R S Z A W A

4. Adres

ul. Żabkowska 27/31

nr hipoteczny

5. Przynależność administracyjna

województwo m. st. Warszawa

gmina Praga Północ Centrum

6. Poprzednie nazwy miejscowości

7. Przynależność administracyjna
przed 1 VI 1975

województwo m. st. Warszawa

powiat

8. Właściciel i jego adres

W.Z.P.S. i D. "Polmos"

W-wa, ul. Żabkowska 27/31

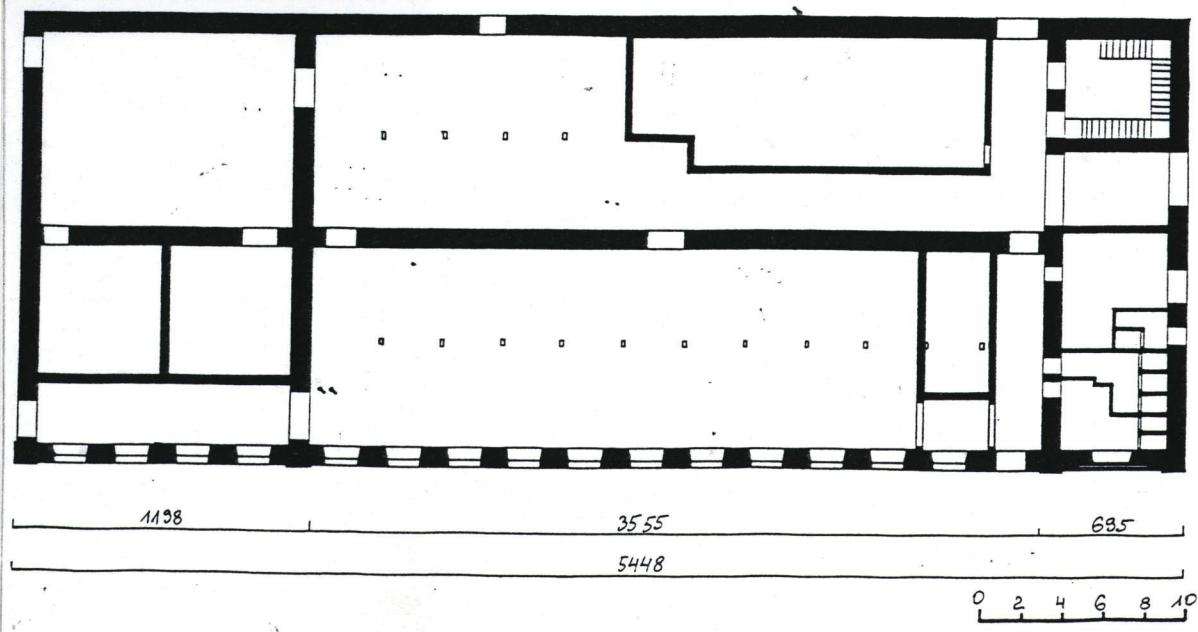
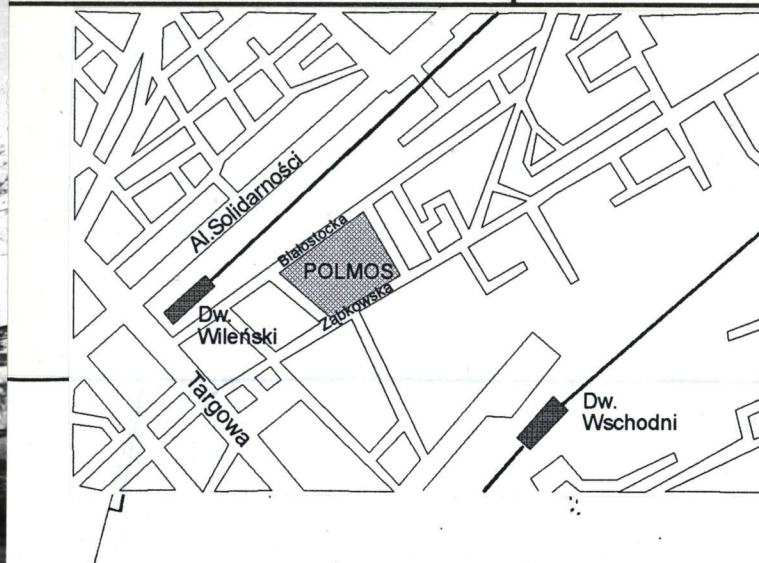
9. Użytkownik i jego adres

j.w.

10. Rejestr zabytków

Nr 1329 data 31.03.1988

1'2 21.10.1997



Sytuacja: budynek usytuowany w pd. części zespołu w pobliżu ogrodzenia od strony ul. Ząbkowskiej, krótszym, zach. bokiem dostawiony do magazynu wyrobów gotowych, od pn. dostawiony budynek produkcyjny, od pd.-wsch. stacja "trafo" oraz budynek mieszkalny przy ulicy Ząbkowskiej

Materiał, konstrukcja, technika:

ściany: murowane z cegły

stropy: odcinkowy na stalowych belkach

wieżba dachowa: ~~XXXXX~~ stalowa

pokrycie dachu: blacha fałdowana

posadzki: kamienne, terrakota

schody: cementowe, trójbiegowe

drzwi: zewnętrzne, stalowe, prostokątne, dwuskrzydłowe, żeliwne, prostokątne,

jednoskrzydłowe; wewnętrzne: płytowe, prostokątne, jednoskrzydłowe

okna: drewniane, półskrzynkowe, stałe w stalowych ramach

Rzut: na planie wydłużonego prostokąta, dwutraktowy, trójpasmowy

Bryła: budynek trójkondygnacyjny, częściowo czterokondygnacyjny, nakryty łamanym dachem

Elewacje: pd.: siedemnastoosiowa, cztery pierwsze osie czterokondygnacyjne, pozostałe trójkondygnacyjne, kondygnacje wydzielone oraz całość ~~zwieńczona~~ zwieńczona profilowanym gzymsem, dolna kondygnacja boniowana pasowo, z wyjątkiem dwóch ostatnich osi, wszystkie otwory okienne prostokątne, w 15 osi przyziemia otwór wejściowy, dwie ostatnie osie ujęte pilastrami, zwieńczone profilowanym gzymsem z fryzem kostkowym, o kondygnacjach wydzielonych profilowanym gzymsem, w przyziemiu prostokątny, zamknięty łukiem odcinkowym otwór okienny z archiwoltą wysuniętą przed lico ściany, w drugiej kondygnacji dwa prostokątne, zamknięte łukiem pełnym otwory okienne z archiwoltą łuku wysuniętą przed lico ściany, wspartą na odcinkach profilowanego gzym-su z fryzem ząbkowym, w trzeciej kondygnacji dwa prostokątne, zamknięte łukiem odcinkowym otwory okienne z archiwoltą łuku wysuniętą przed lico ściany, poniżej prostokątne płyciny

zach.: czteroosiowa, czterokondygnacyjowa, trzecia kondygnacja zwieńczona profilowanym gzymsem, całość zwieńczona schodkowym szczytem, w każdej osi prostokątna płycina sięgająca do wysokości trzeciej kondygnacji

Instalacje: elektryczna

Budynek wzniesiony na przełomie XIX i XX w. Zniszczony w czasie II wojny światowej. Odbudowany z pozostawieniem 2 osi dawnego budynku.

14. Kubatura 15.000 m ³	15. Powierzchnia użytkowa 3.650 m ²	16. Przeznaczenie pierwotne rozlewnia	17. Użytkowanie obecne rozlewnia
18. Prace budowlane i konserwatorskie, ich przebieg i dokumentacja		19. Stan zachowania (fundamenty, ściany zewnętrzne, ściany wewnętrzne, sklepienia, stropy, konstrukcje dachowe, pokrycie dachu, wyposażenie i instalacje) dobry	
		20. Najpilniejsze postulaty konserwatorskie	

21. Akta archiwalne (rodzaj akt, numer i miejsce przechowywania)

24. Uwagi różne

22. Biblioteka

23. Źródła ikonograficzne i fotografia (rodzaj, miejsce przechowywania, sygnatury)

25. Opracował

tekst..... Piotr Trojanowski 20.10.1993
imię, nazwisko, data, podpis

plany, rysunki Piotr Trojanowski 20.10.1993
imię, nazwisko, data, podpis

zdjęcia fotogr. Piotr Trojanowski 20.10.1993
imię, nazwisko, data, podpis

miejsce przechowywania negatywów

KARTA PO WYPEŁNIENIU PODLEGA OCHRONIE NA PODSTAWIE PRZEPISÓW PRAWA AUTORSKIEGO

26. Adnotacje o inspekcjach, informacje o zmianach (daty, imiona i nazwiska wypełniających)

27. Załączniki

2 wkładki

1. Miejscowość

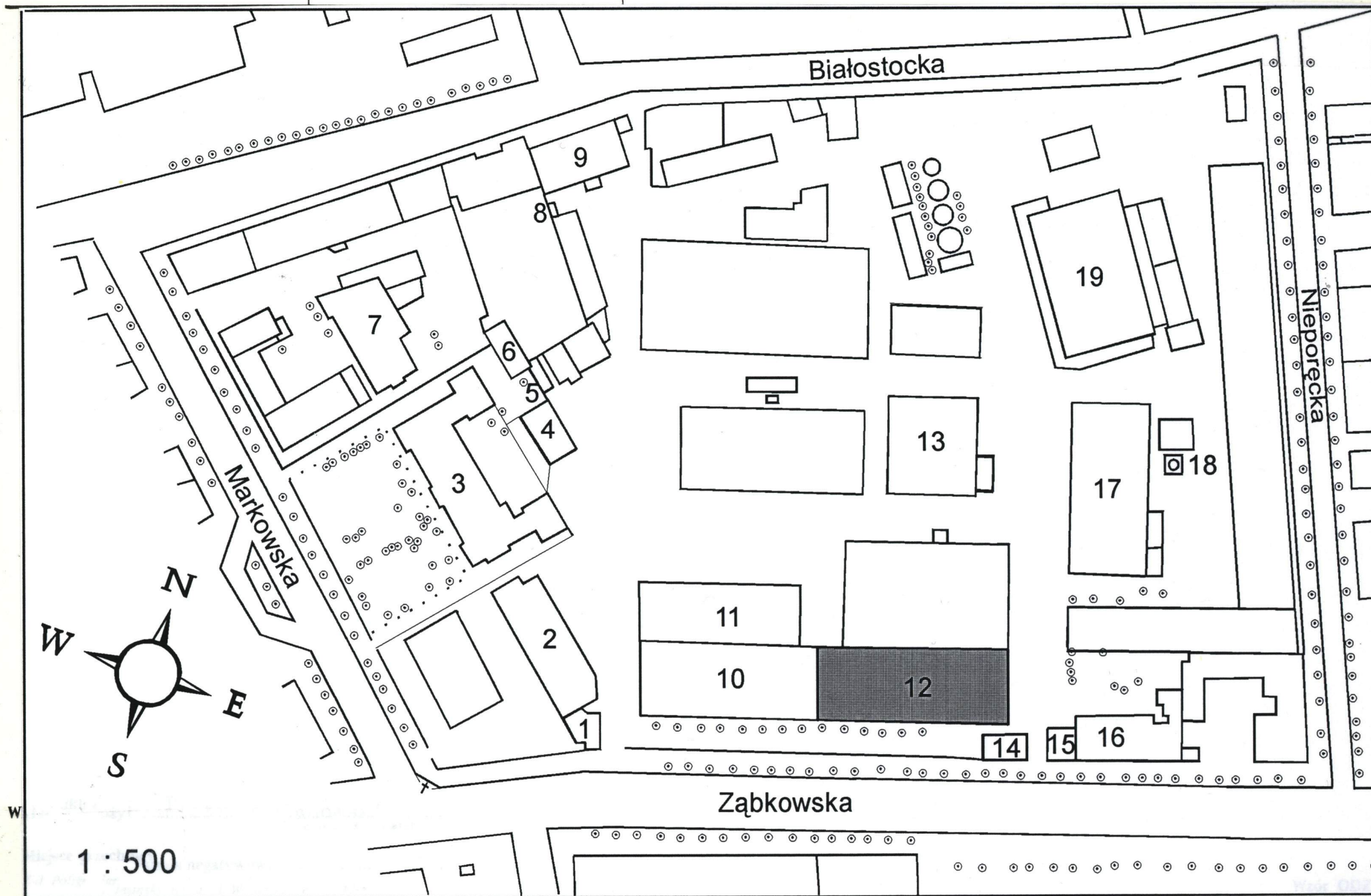
W A R S Z A W A

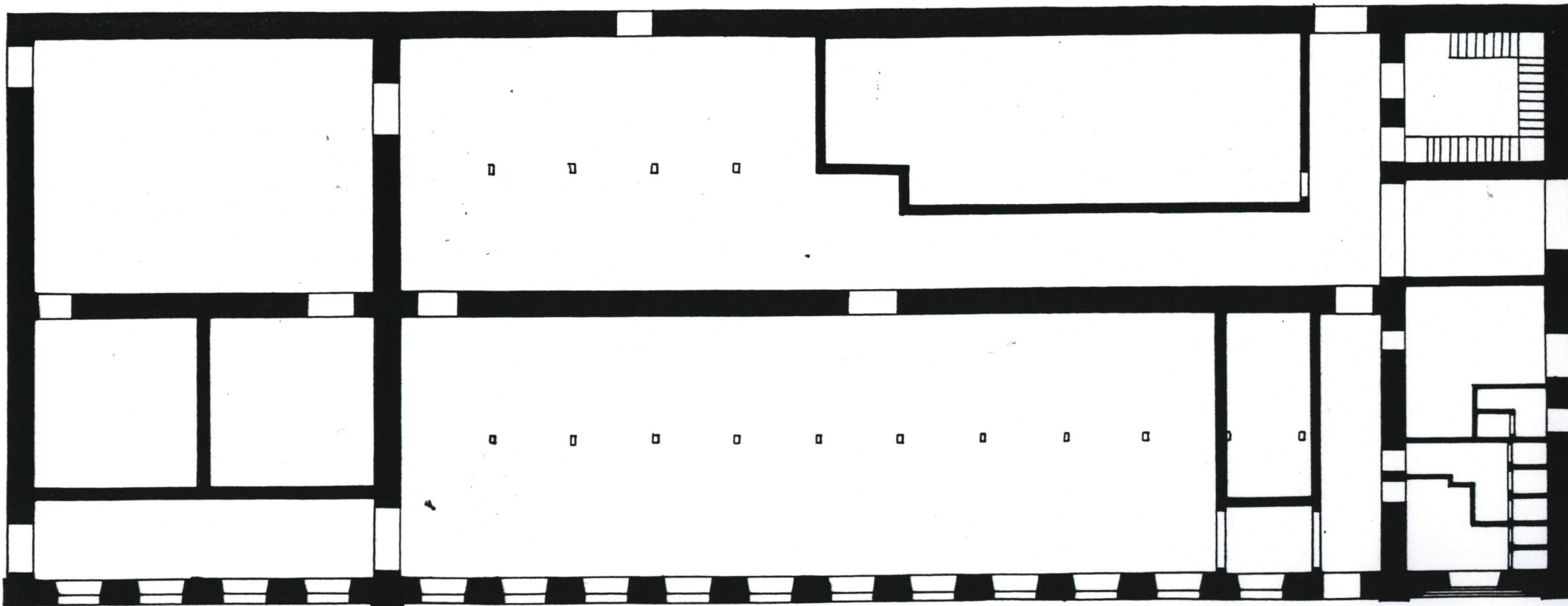
2. Obiekt (nazwa jak w karcie)

Budynek rozlewni

3. Zawartość wkładki (nazwa obiektu lub materiału uzupełniającego)

Rzut i sytuacja





1138

3555

635

5448

0 2 4 6 8 10 m.

1. Miejscowość

2. Obiekt (nazwa jak w karcie)

3. Zawartość wkładki (nazwa obiektu lub materiału uzupełniającego)

W-wa, ul. Ząbkowska 29/31

Budynek rozlewni



Wkładkę założył:
(imię, nazwisko, data)

Miejsce przechowywania negatywów:

Z-d Poligr. Jan Jasiński W-wa, ul. Wolna 13, tel. 12-43-83



1. The first photograph shows the interior of the building, which is a large, open space with a high ceiling and a concrete floor. The space is filled with various pieces of equipment, including pipes, valves, and machinery. The lighting is bright, and the overall atmosphere is industrial.

2. The second photograph shows a close-up view of the machinery, which appears to be a large, complex piece of equipment with many pipes and valves. The machinery is made of metal and has a dark, polished finish. The background is dark, and the lighting is focused on the machinery.