

1. Obiekt zabytkowy 6412 wsch. skrzydło frontu Błkitnego

2. Miejscowość Warszawa  
Senatorska 35/37

3. Wiek XIX	4. Styl klasyczm	5. Kubatura m³ 3450	6. Powierzchnia w m² a) zabytkowa: — b) użytkowa: 540
7. Materiał budowlany	Przed zniszczeniem Po odbudowie	11. Ilość budynków 1	14. Grunty należące do zabytku: ha
a) ściany	cegła cegła	12. Ilość kondygnacji 3	a) ogrody stylowe
b) sklepienia		13. Użytkowanie wnętrza według ilości:	b) sady i grunty uprawne
c) stropy	drewno ogólnie	a) izb mieszkalnych 6	c) lasy
d) więzania dachu	drewno	b) innych pomieszczeń 25	d) wody
e) krycie dachu	blachy	c) piwnic 9000	e) inne

20. Przynależność administracyjna		
a) województwo		
b) powiat		
c) gmina Centrum		
21. Stacja	Nazwa stacji	Odległość od stacji w km
a) kolejowa		
b) autobusowa		
22. Właściciel i jego adres Prezydium Rady Narod.		

8. Wyposażenie architektoniczne skromne	15. Przeznaczenie pierwotne budynku mieszkalne
	16. Użytkowanie w latach ubiegłych j.w.
	17. Użytkowanie obecne miesz. + biuro
	18. Nadaje się do użycia na j.w.

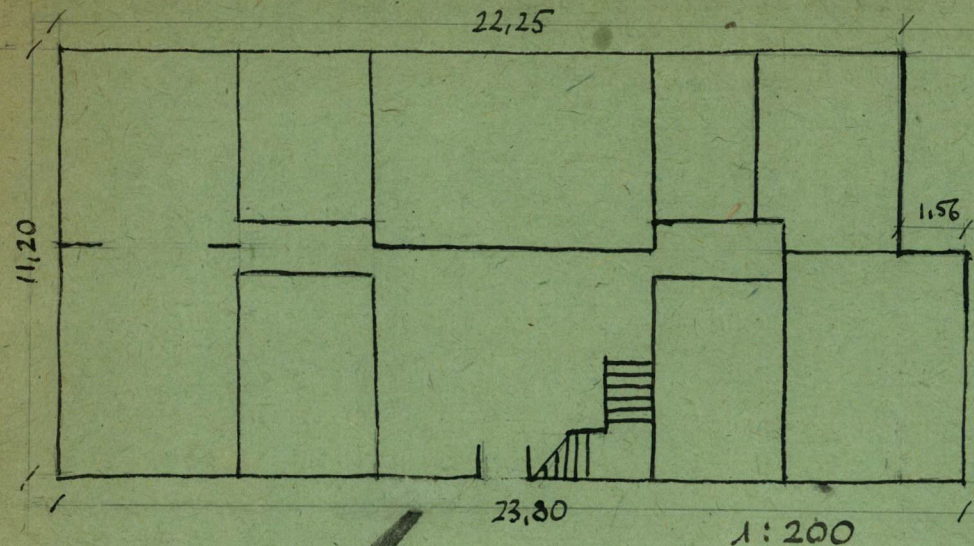
23. Użytkownik i jego adres Ton. Przyjaźni Polsko-Chińskiej
24. Inwestor i jego adres

9. Autorzy i data budowy i przebudowy I poł. XVIII w. A. Lessel - 1815 Knebel, 2. stopnia - 1948		19. Data, rodzaj i stopień zniszczeń i odbudowy	
10. Udostępnienie state 1833-35 Mistrz Benedykt Gellmiedther	O P I S		Zniszczenia % Odbudowa %
	VIII.1939 r.		
	XI.1939 r.	zwalone	70
	XII.1945 r.	j.w.	
	1950	odbudowane	100

25. Rejestr zabytku Nr 524 rok 1948 1.07.1965 kons. mieżni miejsce przechowywania	
26. Nazwa księgi hipotecznej	27. Nr hipoteczny 472
28. Akta UK 524	
29. Fotografie Pomnik Inst. Szt. UK mst. Wng	
30. Inwentaryzacja pomiarowa Centr. Biuro Projektów ZOR	



31. Szkic sytuacyjny, plan schematyczny, uwagi opisowe, fotografia



Budynek dobudowany do korpusu gł. pałacu  
 Rzymskiego pod przystankiem do służby  
 królewskiej, w linii równoległej do korpusu gł.

32. Przebieg prac konserwatorskich

Rok	Wyszczególnienie prac	Koszt tys. zł

33. Koszty w tys. zł	Przewidywane	Rzeczywiste

34. Inspekcje

35. Uwagi różne

36. Wypełnił dnia 10.10.59  
 Błaczynski

37. Sprawdził dnia 5. listopad 1959  
 KRAŚINSKI STEFAN  
 INŻYNIER ARCHITEKT