

1. Obiekt zabytkowy

Patac ^{LAUPIA} - Matachowskiego

2. Miejscowość Warszawa

Senatorska 11

3. Wiek

XVIII

4. Styl

Klasycyzm

5. Kubatura m³

8780

6. Powierzchnia w m²

a) zabytkowa: — b) użytkowa: 960

20. Przynależność administracyjna

a) województwo

b) powiat

c) gmina

Centrum

7. Materiał budowlany

Przed zniszczeniem

Po odbudowie

11. Ilość budynków

1

14. Grunty należące do zabytku:

ha

a) ściany

cegła

cegła

b) sklepienia

"

"

c) stropy

drewn.

ogrzewanie

d) więzania dachu

drewn.

drewn.

e) krycie dachu

ceram.

ceram.

12. Ilość kondygnacji

3

13. Użytkowanie wnętrza według ilości:

a) izb mieszkalnych

6

b) innych pomieszczeń

40

c) piwnic

głównie

a) ogrody stylowe

b) sady i grunty uprawne

c) lasy

d) wody

e) inne

21. Stacja

Nazwa stacji

Odległość od stacji w km

a) kolejowa

b) autobusowa

22. Właściciel i jego adres

Dm R. N. w m. 15-11

8. Wyposażenie architektoniczne

dekoracja wnętrza na elewacji.

15. Przeznaczenie pierwotne budynku

mieszkalne

16. Użytkowanie w latach ubiegłych

mieszkania

17. Użytkowanie obecne

biuro

18. Nadaje się do użycia na

j.c.

23. Użytkownik i jego adres

P. 1111 - 100. 1111

24. Inwestor i jego adres

9. Autorzy i data budowy i przebudowy

I. 1111. XVIII.
po 1750 r.
XIX.

2. 1111 - 1949

19. Data, rodzaj i stopień zniszczeń i odbudowy

Data

O P I S

Zniszczenia %

Odbudowa %

VIII.1939 r.

stan dość dobry

XI.1939 r.

— — —

XII.1945 r.

spalony, w. 1111

80%

1950

odbudowa

100

25. Rejestr zabytku Nr

519

rok 1948

miejsce przechowywania

26. Nazwa księgi hipotecznej

27. Nr hipoteczny

451

28. Akta

11.11 - 519

29. Fotografie

11.11 - 11.11

30. Inwentaryzacja pomiarowa

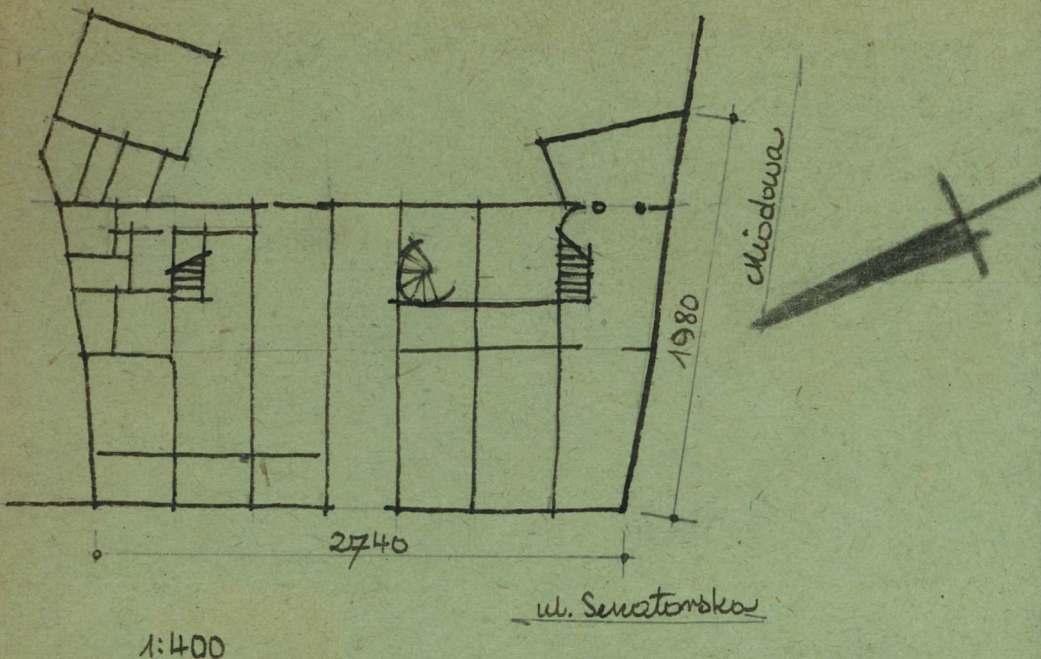
10. Udostępnienie

stałe

11.11 - 11.11, 2. 11.11, 1888,
11.11 - 11.11

Z Y X W V U T S R P O N M

31. Szkic sytuacyjny, plan schematyczny, uwagi opisowe, fotografia



Bruderek narożny w zwartej zabudowie ulicy.
Bogato dekorowane elewacje od dziedzińca.

PALAC Benedykta LOUPIA potem MAŁACHOWSKICH (ewent.: LOUPIA-MAŁACHOWSKICH)

Wybudowany przez B. Loupra po 1731, przebudowany po 1750 przez J. Małachowskiego. Arch. nieznany. W 1785 połączony z kamienicą Rezlera i Hurtiga. Późnobarokowy

Spalony w 1939 r. Odbudowany w 1947 wg. proj. Z. Stępińskiego X

Bibl.: P. Bohdziewicz, O kilku kamienicach na Krakowskim Przedmieściu w Warszawie, BHS, XIX, 1957, nr 4, s. 341-345

35. Uwagi różne

36. Wypełnił dnia X.1959

Bkazyński

37. Sprawdził dnia

25.11.1959

Kras

KRASINSKI STEFAN
INŻYNIER ARCHITEKT