

1. Obiekt zabytkowy

Kamienica Plac Zamkowy 13^B / Piwna 3/?

2. Miejscowość

WARSZAWA

3. Wiek

XVII? — XX

4. Styl

5. Kubatura m³

1135,5

6. Powierzchnia w m²

a) zabytkowa:

b) użytkowa:

20. Przynależność administracyjna

a) województwo

warszawska

b) powiat

c) gmina

Centrum

7. Materiał budowlany

Przed zniszczeniem

Po odbudowie

11. Ilość budynków

1

14. Grunty należące do zabytku:

ha

21. Stacja

Nazwa stacji

Odległość od stacji w km

a) ściany

cegła

cegła

b) sklepienia

u

u

12. Ilość kondygnacji

4

a) ogrody stylowe

b) sady i grunty uprawne

c) stropy

drewno

ogrodzenie

a) izb mieszkalnych

19

c) lasy

d) więzania dachu

u

drewno

b) innych pomieszczeń

7

d) wody

e) krycie dachu

placówki

dachówki

c) piwnic

10

e) inne

22. Właściciel i jego adres

Prez. St. R.N.

8. Wyposażenie architektoniczne

15. Przeznaczenie pierwotne budynku

mieszkalne

16. Użytkowanie w latach ubiegłych

u

17. Użytkowanie obecne

1

18. Nadaje się do użycia na

u

23. Użytkownik i jego adres

Lz. R.N.

24. Inwestor i jego adres

9. Autorzy i data budowy i przebudowy

19. Data, rodzaj i stopień zniszczeń i odbudowy

Data

O P I S

Zniszczenia

Odbudowa

VIII.1939 r.

XI.1939 r.

XII.1945 r.

spalony i rozbity
odbudowany

100

100

25. Rejestr zabytku Nr

627

1. 07. 1965

rok

miejsce przechowywania

26. Nazwa księgi hipotecznej

27. Nr hipoteczny

117

28. Akta

UK nr. 627

29. Fotografie

PIS i UK na ul. W-wł

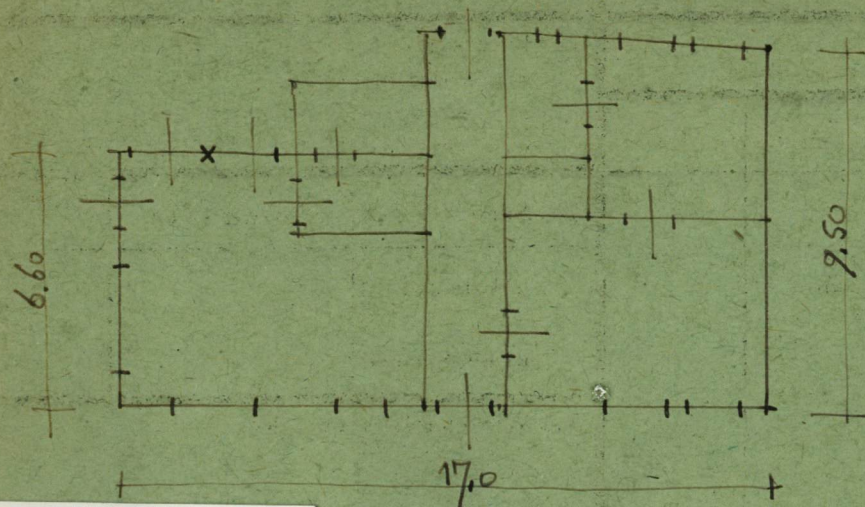
30. Inwentaryzacja pomiarowa

10. Udostępnienie

State

Z Y X W V U T S R P O N M L K J I H G F E D C B A Nr

31. Szkic sytuacyjny, plan schematyczny, uwagi opisowe, fotografia



Budynki mogą być fundamencie,

32. Przebieg prac konserwatorskich

Rok	Wyszczególnienie prac	Koszt tys. zł

33. Koszty
w tys. zł

Przewidywane

Rzeczywiste

34. Inspekcje

35. Uwagi różne

36. Wypełnił dnia

IX.1960 SLZ

37. Sprawdził dnia

24. LISTOPAD 1960

Zastępca Konserwatora

m. st. Warszawy

W. Krosin