

Nr

289

A B C D E F G H I J K L M N O P R S T U V W X Y Z

1206

1. Obiekt zabytkowy

Kamienica Plac Zamkowy 11

2. Miejscowość

WARSZAWA

3. Wiek
XVII? — XX

4. Styl

5. Kubatura m³

1083.5

6. Powierzchnia w m²

a) zabytkowa:

b) użytkowa:

58, -

20. Przynależność administracyjna

a) województwo

warszawa

b) powiat

"

c) gmina

Centrum

7. Materiał budowlany

Przed zniszczeniem

Po odbudowie

11. Ilość budynków

1

14. Grunty należące do zabytku:

ha

a) ściany

cegła

cegła

b) sklepienia

u

u

c) stropy

drewno, ogumienie

d) więzania dachu

u

drewno

e) krycie dachu

dachów. dachów

12. Ilość kondygnacji

5

13. Użytkowanie wnętrza według ilości:

a) izb mieszkalnych

10

b) innych pomieszczeń

2

c) piwnic

4

a) ogrody stylowe

b) sady i grunty uprawne

c) lasy

d) wody

e) inne

21. Stacja

Nazwa stacji

Odległość od stacji w km

a) kolejowa

warszawa

b) autobusowa

u

22. Właściciel i jego adres

Prez. Stot. R.N.

23. Użytkownik i jego adres

St. R.N.

24. Inwestor i jego adres

8. Wyposażenie architektoniczne

Elewacja od placu rekonstr.
Od podziemia doprojektowana
galeria

15. Przeznaczenie pierwotne budynku

mieszkalne

16. Użytkowanie w latach ubiegłych

u

17. Użytkowanie obecne

u

18. Nadaje się do użycia na

u

9. Autorzy i data budowy i przebudowy

bud. XVII-?

2 por. XVII, odbud. 1957

19. Data, rodzaj i stopień zniszczeń i odbudowy

Data

O P I S

Zniszczenia

Odbudowa

VIII.1939 r.

XI.1939 r.

XII.1945 r.

1960

spalony i zburzony
odbudowany

100

100

25. Rejestr zabytku Nr

626

1.07.1965

rok

miejsce przechowywania

26. Nazwa księgi hipotecznej

27. Nr hipoteczny

31

28. Akta

UK nr. 626

29. Fotografie

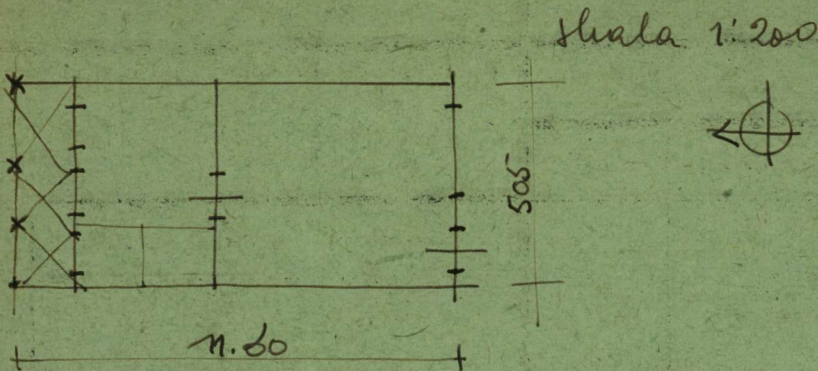
PIS i UK na m. w-uz

30. Inwentaryzacja pomiarowa

10. Udostępnienie

state

31. Szkic sytuacyjny, plan schematyczny, uwagi opisowe, fotografia



Bud. nowy od fundamentów.

32. Przebieg prac konserwatorskich

Rok	Wyszczególnienie prac	Koszt tys. zł

33. Koszty w tys. zł	Przewidywane	Rzeczywiste

34. Inspekcje

35. Uwagi różne

36. Wypełnił dnia
IX.1960 Stz

37. Sprawdził dnia 24 LISTOP 1960

Zastępca Konserwatora
m. st. Warszawy

Kresun