

A B C D E F G H I J K L Ł M N O P R S T U V W X Y Z

Nr 862

1. Obiekt

DOM MIESZKALNY /KAMIENICA/

2. Czas powstania

1928-1931

3. Miejscowość

W A R S Z A W A

4. Adres ul. Rozbrat 32

nr hipoteczny 3826, 3827

5. Przynależność administracyjna

województwo warszawskie

gmina Warszawa-Centrum

6. Poprzednie nazwy miejscowości

7. Przynależność administracyjna  
przed 1 VI 1975

województwo m. st. Warszawa

powiat

8. Właściciel i jego adres

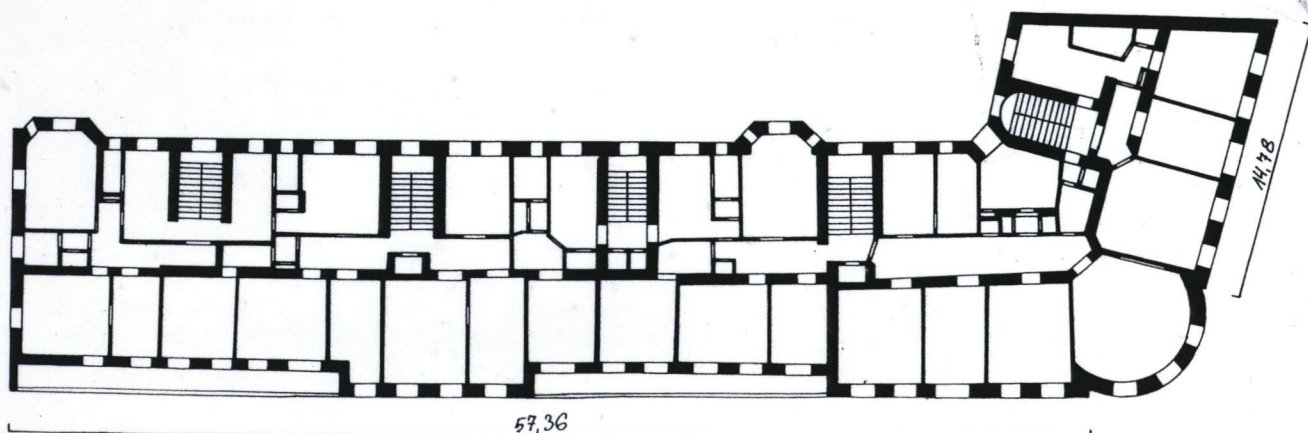
Spółdzielnia Budowlano-Mieszka-  
niowa Pracow. Przem. Cukrow.  
Warszawa, ul. Rozbrat 34/36

9. Użytkownik i jego adres

Spółdzielnia Budowlano-Mieszka-  
niowa Pracow. Przem. Cukrow.  
Warszawa, ul. Rozbrat 34/36

10. Rejestr zabytków

Nr 1279 data 22.12.86





Sytuacja: budynek usytuowany w północno-wschodniej pierzei ulicy Rozbrat, na odcinku pomiędzy ulicą Śniegockiej a ulicą Dmochowskiego. Frontem zwrócony w kierunku północno-zachodnim. Od południa niewielkie podwórze, zamknięte od strony południowej ogrodzeniem, za którym podwórza budynków mieszkalnych przy ulicy Dmochowskiego. Od zachodu chodniki i jezdnia ulicy Rozbrat, za którymi Park Kultury. Od północy chodniki i jezdnia ulicy Śniegockiej, za którymi identycznie opracowany pod względem architektonicznym budynek. Od wschodu chodniki i jezdnia ulicy Miechowskiej, za którymi zabudowa mieszkalna. Od strony ulicy Miechowskiej brama prowadząca na podwórze posesji.

Materiał, konstrukcja, technika:

ściany: murowane z cegły, otynkowane

stropy: Kleina

więźba dachowa: drewniana, kleszczowo-płatwiowa, z płatwią wspartą na pionowych słupkach

pokrycie dachu: dachówka

posadzki: klepka, terakota, cementowe, ceglane

podłogi: drewniane na legarach

schody: cementowe, dwubiegowe i jednobiegowe

drzwi: zewnętrzne: ramowo-płycinowe, częściowo przeszklone, prostokątne, dwuskrzydłowe z prostokątnym, przeszklonym nadświetlem; ramowo-płycinowe, prostokątne, jednoskrzydłowe z prostokątnym, przeszklonym nadświetlem; wewnętrzne: ramowo-płycinowe, prostokątne, dwuskrzydłowe i jednoskrzydłowe

okna: drewniane, skrzynkowe, dwuskrzydłowe, podwójne z nadświetleniem.

Rzut: budynek z dwoma częściami frontowymi w linii zabudowy ulicy, od strony ulicy Rozbrat i od strony ulicy Śniegockiej, o zaokrąglonym narożniku. Pięć klatek schodowych umieszczonych w tylnym traktcie, dostępnych z podwórza, jedna z nich dostępna również od strony ulicy Śniegockiej. Trójtraktowy.

Bryła: zróżnicowana. Część frontowa, od strony ulicy Rozbrat, sześciokondygnacyjowa. Część frontowa, od strony ulicy Śniegockiej pięciokondygnacyjowa. Budynek z częściowo mieszkalnym poddaszem. Podpiwniczony. Nakryty dachem dwuspadowym.

Elewacje: zachodnia: pięcioosiowa, sześciokondygnacyjowa, zwieńczona profilowanym gzymsem. Pomiędzy drugą a trzecią kondygnacją oraz piątą i szóstą gzyms kordonowy. Dwie dolne kondygnacje boniowane pasowo. Wszystkie otwory okienne prostokątne. Szósta "cofnięta" kondygnacja, poprzedzona

Kamienica wzniesiona w latach 1928-1931 według projektu arch. Feliksa Michalskiego.



14. Kubatura	15. Powierzchnia użytkowa	16. Przeznaczenie pierwotne mieszkalne	17. Użytkowanie obecne mieszkalne
18. Prace budowlane i konserwatorskie, ich przebieg i dokumentacja		19. Stan zachowania (fundamenty, ściany zewnętrzne, ściany wewnętrzne, sklepienia, stropy, konstrukcje dachowe, pokrycie dachu, wyposażenie i instalacje)  Dobry.	
		20. Najpilniejsze postulaty konserwatorskie	



21. Akta archiwalne (rodzaj akt, numer i miejsce przechowywania)

22. Biblioteka

23. Źródła ikonograficzne i fotografia (rodzaj, miejsce przechowywania, sygnatury)

24. Uwagi różne

25. Opracował

tekst..... Aleksandra Bukowska 13.10.1996

imię, nazwisko, data, podpis

plany, rysunki ..... Aleksandra Bukowska 13.10.1996

imię, nazwisko, data, podpis

zdjęcia fotogr. .... Aleksandra Bukowska 13.10.1996

imię, nazwisko, data, podpis

miejsce przechowywania negatywów .....

**KARTA PO WYPEŁNIENIU PODLEGA OCHRONIE NA PODSTAWIE PRZEPISÓW PRAWA AUTORSKIEGO**

26. Adnotacje o inspekcjach, informacje o zmianach (daty, imiona i nazwiska wypełniających)

27. Załączniki

3 wkładki.



1. Miejscowość WARSZAWA	2. Obiekt (nazwa jak w karcie) Dom mieszkalny /kamienica/ ul. Rozbrat 32	3. Zawartość wkładki (nazwa obiektu lub materiału uzupełniającego) Dalszy ciąg opisu budynku
----------------------------	--	---

## 13. Dalszy ciąg opisu:

północna: pierwsza i piąta kondygnacja dwudziestojednoosiowe, druga, trzecia i czwarta kondygnacja dwudziestodwuosiowe. Ostatnie pięć osi o sześciu kondygnacjach. Pozostałe osi pięciokondygnacyjne. Całość zwieńczona profilowanym gzymsem. Pomiędzy drugą a trzecią kondygnacją oraz pomiędzy przedostatnią a ostatnią kondygnacją gzyms kordonowy. Dwie dolne kondygnacje boniowane pasowo. W przyziemiu, w szesnastej osi, prostokątny otwór wejściowy. Wszystkie otwory okienne prostokątne, z prostokątnymi płycinami w trzeciej, czwartej i piątej kondygnacji. Część obejmująca osie: dwunastą, trzynastą, czternastą i piętnastą, z oknami trzeciej i czwartej kondygnacji ujętymi kanelowanymi lizenami, zwieńczona trójkątnym szczytem. W pierwszej osi drugiej kondygnacji prostokątny otwór loggi, z narożnikiem filaru zdobionym kobiecą głową. W pierwszej osi trzeciej i czwartej kondygnacji, dwukondygnacyjowa loggia z korynckim filarem, w wielkim porządku, w narożu. Poniżej otworu loggi drugiej kondygnacji tablica z napisem: FEL. MICHAŁSKI / ARCHITEKT / 1928 - 1931 /. Szósta kondygnacja "cofnięta", poprzedzona balustradą tarasu. Piąta kondygnacja, z wyjątkiem osi zwieńczonych trójkątnym szczytem, "cofnięta", poprzedzona balustradą tarasu.

zaokrąglonego narożnika: trójosiowa, sześciokondygnacyjowa, zwieńczona profilowanym gzymsem. Pomiędzy drugą a trzecią kondygnacją gzyms kordonowy. Piąta kondygnacja zwieńczona wydatnym, profilowanym gzymsem na kroksztynach. Dwie dolne kondygnacje boniowane pasowo. Wszystkie otwory okienne prostokątne. Okna trzeciej, czwartej i piątej kondygnacji ujęte kanelowanymi, korynckimi pilastrami, w wielkim porządku. Nad szóstą kondygnacją attyka, zdobiona płycinami.

wschodnia: pięciokondygnacyjowa, o zróżnicowanej ilości osi w poszczególnych kondygnacjach /pierwsza i piąta kondygnacja - trójosiowa; pozostałe kondygnacje - czteroosiowe/, zwieńczona profilowanym gzymsem. Pomiędzy drugą a trzecią kondygnacją oraz czwartą a piątą gzyms kordonowy. Dwie dolne kondygnacje boniowane pasowo. Wszystkie otwory okienne prostokątne, z prostokątnymi płycinami w trzeciej i czwartej kondygnacji. W ostatniej osi drugiej kondygnacji prostokątny otwór loggi, z narożnikiem filaru zdobionym kobiecą głową. W ostatniej osi trzeciej i czwartej kondygnacji dwukondygnacyjowa loggia z korynckim filarem, w wielkim porządku, w narożu. Całość zwieńczona trójkątnym szczytem, w którym trzy otwory okienne, środkowy wyższy i szerszy niż boczne.

od strony podwórza: sześciokondygnacyjne i pięciokondygnacyjne, zwieńczone profilowanym gzymsem. Pomiędzy drugą a trzecią kondygnacją gzyms kordonowy. Dwie dolne kondygnacje boniowane pasowo. Wszystkie otwory wejściowe i okienne prostokątne. Okna powyżej drugiej kondygnacji, z prostokątnymi płycinami, poniżej otworów okiennych.

Instalacje: elektryczna, wodno-kanalizacyjna, gazowa, c.o.

Wkładkę założył: Aleksandra Bukowska 25.10.1996  
(imię, nazwisko, data)

Miejsce przechowywania negatywów: .....

Jedn. Wyd. Akcyd. Olsztyn zam. 1299/5/78  
OZGrafi. ZP. Ostróda zam. 1040 n. 20000

Wzór ODZ 1978 r.



1. Miejscowość  
WARSZAWA

2. Obiekt (nazwa jak w karcie)  
Dom mieszkalny /kamienica/  
ul. Rozbrat 32

3. Zawartość wkładki (nazwa obiektu lub materiału uzupełniającego)  
Dokumentacja fotograficzna



1. Narożnik budynku
2. Elewacja od strony  
ul. Sniegockiej
3. Elewacja od strony  
ul. Sniegockiej

Wkładkę założył: Aleksandra Bukowska 13.10.1996  
(imię, nazwisko, data)

Miejsce przechowywania negatywów: .....

Jedn. Wyd. Akcyd. Olsztyn zam. 1299/5/78  
OZGrafi. ZP. Ostroda zam. 1040 n. 20000



Wzór ODZ 1978 r.





4.



5.

4. Elewacja od strony  
ul. Śniegockiej
5. Górna część narożnika  
budynku
6. Górna część narożnika  
budynku
7. Loggia trzeciej i czwartej  
kondygnacji



6.



7.



1. Miejscowość

WARSZAWA

2. Obiekt (nazwa jak w karcie)

Dom mieszkalny /kamienica/  
ul. Rozbrat 32

3. Zawartość wkładki (nazwa obiektu lub materiału uzupełniającego)

Dokumentacja fotograficzna



8. Loggia drugiej kondygnacji  
9. Elewacja podwórzowa  
10. Fragment elewacji podwórzowej

Wkładkę założył: Aleksandra Bukowska 13.10.1996  
(imię, nazwisko, data)

Miejsce przechowywania negatywów: .....

Jedn. Wyd. Akcyd. Olsztyn zam. 1299/78  
OZGraf. ZP. Ostroda zam. 1040 n. 20000



Wzór ODZ 1978 r.



11.



12.



11. Wejście do budynku  
12. Brama prowadząca na  
podwórze