

## 1. Obiekt zabytkowy

Wąski Dunaj 20

## 2. Miejscowość

Hauzanne

## 3. Wiek XVIII

## 4. Styl

5. Kubatura m<sup>3</sup>

1200

6. Powierzchnia w m<sup>2</sup>

a) zabytkowa: — b) użytkowa: 130

## 20. Przynależność administracyjna

a) województwo

b) powiat

c) gmina

Centuria

## 7. Materiał budowlany

## Przed zniszczeniem

## Po odbudowie

## 11. Ilość budynków

1

## 14. Grunty należące do zabytku:

ha

## 21. Stacja

## Nazwa stacji

## Odległość od stacji w km

a) kolejowa

b) autobusowa

## 22. Właściciel i jego adres

Pres. R. N.

## 23. Użytkownik i jego adres

Cech Bractwa Budowniczych Podmale 14

## 24. Inwestor i jego adres

## 25. Rejestr zabytku Nr

111

rok 1953

miejsce przechowywania

## 26. Nazwa księgi hipotecznej

## 27. Nr hipoteczny

514

## 28. Akta

UK III

## 29. Fotografie

UK, PANIS

## 30. Inwentaryzacja pomiarowa

-ZAP

## 8. Wyposażenie architektoniczne

okna, okienne, boki nawine.

## 15. Przeznaczenie pierwotne budynku

mieszkalny

## 16. Użytkowanie w latach ubiegłych

— II —

## 17. Użytkowanie obecne

projekt. - wytyczenie pól.

## 18. Nadaje się do użycia na

j.w.

## 19. Data, rodzaj i stopień zniszczeń i odbudowy

## Data

## O P I S

## Zniszczenia %

## Odbudowa %

VIII.1939 r.

XI.1939 r.

XII.1945 r.

1961

wymalowany i opisano uszkodzony 80

rozpoczęto roboty remontowe przy

odbudowie - stan surowy

40

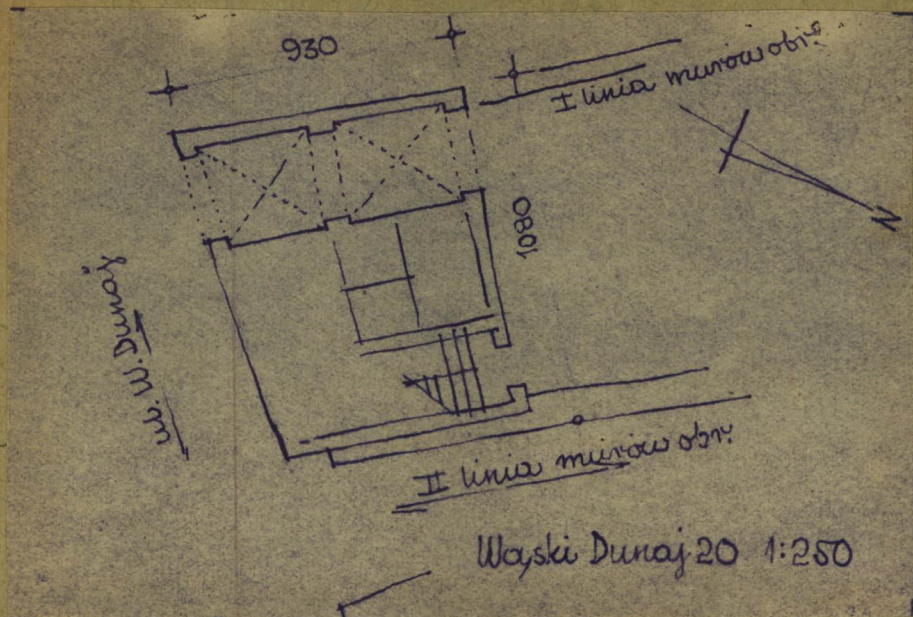
## 10. Udostępnienie

po odbudowie - stałe  
wss, poci. XIX, 1958-62 Maria  
Kochanowska, Kucyńska,  
Ruchalski



Z Y X W V U T S R P O N M L K J I H G F E D C B A Nr

31. Szkic sytuacyjny, plan schematyczny, uwagi opisowe, fotografia



Zachowane mury ze wzgl. na stan techniczny zostały wzięte w 90%. Odkreślono bramy i ściany w murach obr. Po tym układ mieniony



32. Przebieg prac konserwatorskich

Rok	Wyszczególnienie prac	K o s z t tys. zł

33. Koszty  
w tys. zł

Przewidywane

Rzeczywiste

34. Inspekcje


35. Uwagi różne

36. Wypełnił dnia 2.V.1961

Thamyr 36

37. Sprawdził dnia

Wkrosen

2.V.1961r.