

Nr

A

B

C

D

E

F

G

H

I

J

K

L

M

N

O

P

R

S

T

U

V

W

X

Y

Z

1135

1. Obiekt zabytkowy

Kamienica ul. Wąski Świat 10 (ROLICZKA, CIEWICOW)

2. Miejscowość

WARSZAWA

3. Wiek

XV? - XVIII - XX

4. Styl

5. Kubatura m³

4000.-

6. Powierzchnia w m²

238.-

a) zabytkowa:

b) użytkowa:

20. Przynależność administracyjna

a) województwo Warszawab) powiat Centrumc) gmina Centrum

7. Materiał budowlany

Przed zniszczeniem

Po odbudowie

11. Ilość budynków

1

14. Grunty należące do zabytku:

ha

a) ściany

cegła

cegła

b) sklepienia

u

u

c) stropy

drewno

ogumienie

d) więzania dachu

u

drewno

e) krycie dachu

dachówka

dachówka

12. Ilość kondygnacji

4

13. Użytkowanie wnętrza według ilości:

a) izb mieszkalnych

-

b) innych pomieszczeń

~20

c) piwnic

7

a) ogrody stylowe

b) sady i grunty uprawne

c) lasy

d) wody

e) inne

21. Stacja

Nazwa stacji

Odległość od stacji w km

a) kolejowa

Warszawa

b) autobusowa

u

22. Właściciel i jego adres

Prer. Grot. R.N.

8. Wyposażenie architektoniczne

Elewacje o charakterze II poł. XVIII w. przebudowane w XIX w.

15. Przeznaczenie pierwotne budynku

siedziba cechu

16. Użytkowanie w latach ubiegłych

-

17. Użytkowanie obecne

-

18. Nadaje się do użycia na

-

23. Użytkownik i jego adres

Gz. R.N.

24. Inwestor i jego adres

9. Autorzy i data budowy i przebudowy

bud. XV? - przebud. XVIII, XIX

odbud. 1950 Furkowski

19. Data, rodzaj i stopień zniszczeń i odbudowy

Data	O P I S	Zniszczenia %	Odbudowa %
VIII.1939 r.			
XI.1939 r.			
XII.1945 r.	spalony i zburzony	70	
1950	odbudowany		70

25. Rejestr zabytku Nr

107

1, 07. 1965

rok miejsce przechowywania

26. Nazwa księgi hipotecznej

27. Nr hipoteczny

136

28. Akta UK nr. 107

29. Fotografie PIS i UK w. Warszawa

30. Inwentaryzacja pomiarowa

10. Udostępnienie

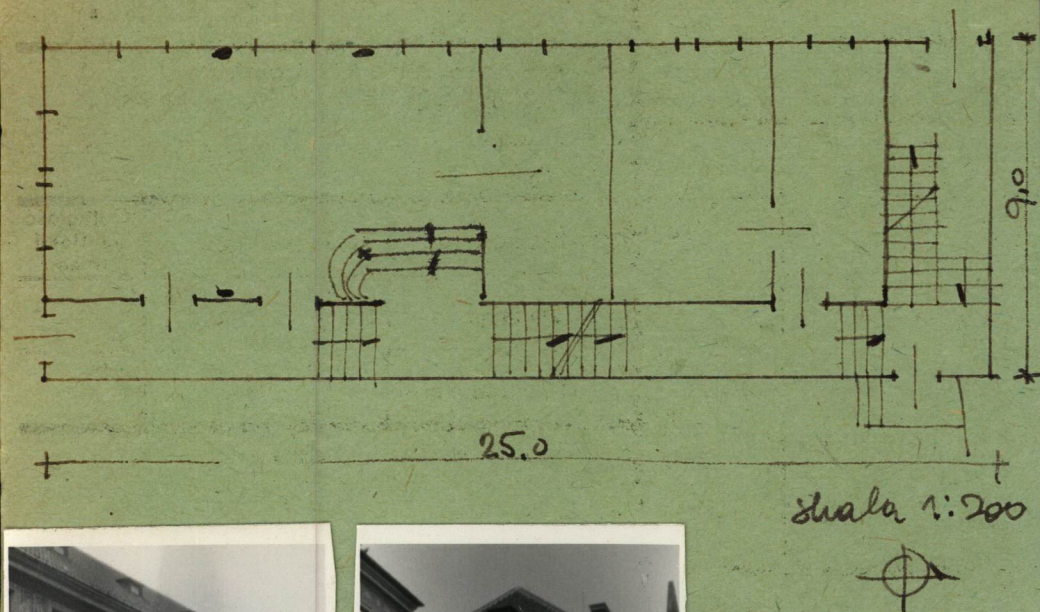
URSS 10W, XUV, XUVI/XVIII, 1782, 1

State

dokum. 13 49-54 Tadeusz Furkowski

Z Y X W V U T S R P O N M L K J I H G F E D C B A Nr

31. Szkic sytuacyjny, plan schematyczny, uwagi opisowe, fotografia



32. Przebieg prac konserwatorskich

Rok	Wysszczególnienie prac	K o s z t tys. zł

33. Koszty
w tys. zł

Przewidywane

Rzeczywiste

34. Inspekcje

35. Uwagi różne

36. Wypełnił dnia

IX.1960 8/2

37. Sprawdził dnia

19.XI.1960

Mag inż. arch.
Stefan Krawinkel

Ukrasnik



Siedzioba starożytnego cechu siewców.
Przebudowano układ w/z potrzeb obecnych.