

1. Obiekt zabytkowy

LOUPICH
kamieniczka na ul. Świstojaniskiej Nr. 15

2. Miejscowość

Warszawa St. Miasto

3. Wiek
XVII-XIX

4. Styl

5. Kubatura m³ 4.400,-

6. Powierzchnia w m² 260,-
a) zabytkowa:
b) użytkowa:

7. Materiał budowlany

Przed zniszczeniem

Po odbudowie

11. Ilość budynków 1

14. Grunty należące do zabytku: ha

20. Przynależność administracyjna

a) województwo warmowski

b) powiat

c) gmina Centuria

a) ściany

cegła cegła

12. Ilość kondygnacji 4

a) ogrody stylowe

21. Stacja

Nazwa stacji

Odległość od stacji w km

b) sklepienia

cegła cegła

13. Użytkowanie wnętrza według ilości:

b) sady i grunty uprawne

a) kolejowa

Warszawa

c) stropy

drewn. ogólnie

a) izb mieszkalnych 28

c) lasy

b) autobusowa

d) więzania dachu

drewn. drewn.

b) innych pomieszczeń 4

d) wody

22. Właściciel i jego adres

Prof. St. R. N.

e) krycie dachu

dachów dachów

c) piwnic 12

e) inne

8. Wyposażenie architektoniczne

15. Przeznaczenie pierwotne budynku mieszkalne

16. Użytkowanie w latach ubiegłych

17. Użytkowanie obecne

18. Nadaje się do użycia na

23. Użytkownik i jego adres

St. R. N.

24. Inwestor i jego adres

9. Autorzy i data budowy i przebudowy

19. Data, rodzaj i stopień zniszczeń i odbudowy

Data

O P I S

Zniszczenia %

Odbudowa %

VIII.1939 r.

XI.1939 r.

XII.1945 r.

spalony i ciężko wyburzony
1955 odbudowany

70

70

25. Rejestr zabytku Nr 552

1.07.1965

rok miejsce przechowywania

26. Nazwa księgi hipotecznej

27. Nr hipoteczny

19A/B

28. Akta UK nr 552

29. Fotografie PIS, UK na m. Warszawa

30. Inwentaryzacja pomiarowa

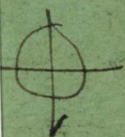
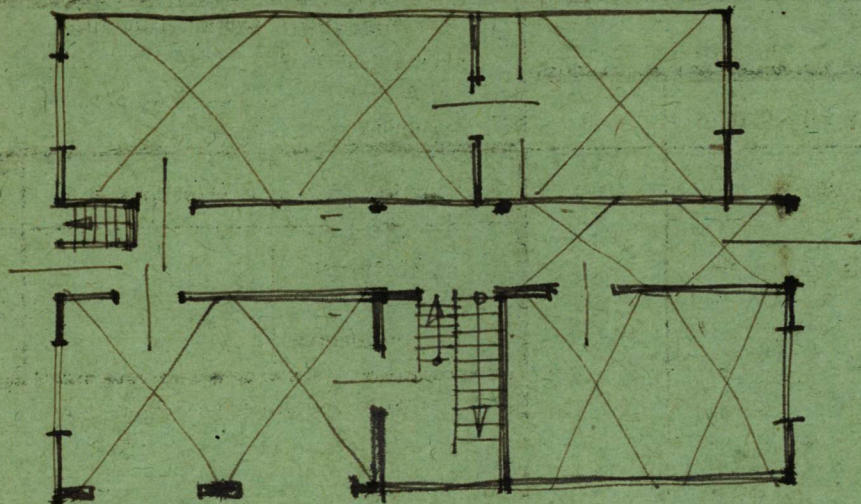
10. Udostępnienie

ur. 1605 Antoine de Galia (urator)
(por. XVII, XIV/XV, 1953-56 Helene)
state Kosmolskie

31. Szkic sytuacyjny, plan schematyczny, uwagi opisowe, fotografia

skala 1:200

ulica



32. Przebieg prac konserwatorskich

Rok	Wyszczególnienie prac	Koszt tys. zł

33. Koszty
w tys. zł

Przewidywane

Rzeczywiste

34. Inspekcje

35. Uwagi różne

36. Wypełnił dnia

IX. 1960 *SHZ*

37. Sprawdził dnia

19. 11. 1960

*mgr inż. arch.
Stanisław Krawczyk*

Kwosin

Brud. b. ornamentalny, przylegający do osłoniętej ulicy
miejscu Sierpocinaka i Piwna. Charakterystyczny przez
swoją attykę balkonową. Wybudowany przez Jemiołtów.