

1. Obiekt

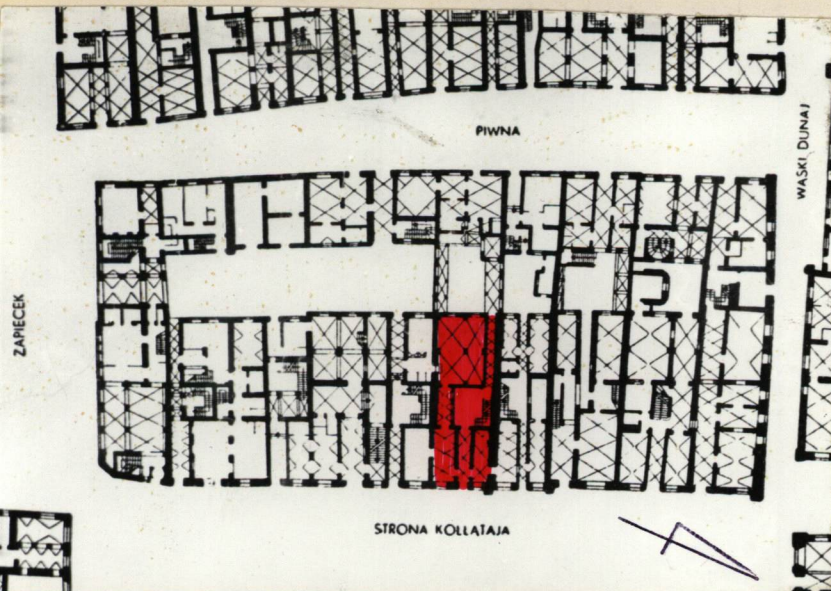
KAMIENICA ANSZULTOWSKA (STW, KOTUSZKA)  
(SERAFINOWSKA, PASOWSKA,  
URBANSKA)

2. Czas powstania  
w. XV-XVI  
1953

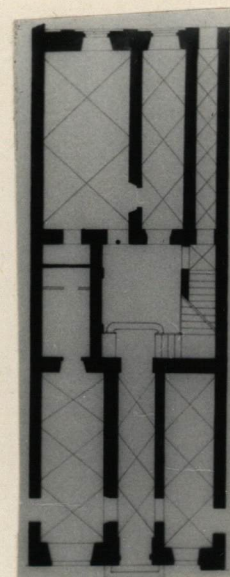
3. Miejscowość

WARSZAWA

11. Zdjęcia, plan sytuacyjny, rzuty



RYNEK ST. MIASTA, PIERZEDA ZACH.  
SKALA 1:1000



RZUT PARTERU  
SKALA 1:50



FASADA

4. Adres

Rynek St. Miasta 23

nr hipoteczny 44

5. Przynależność administracyjna

stołeczne

województwo warszawskie

gmina Centrum

6. Poprzednie nazwy miejscowości

WARSZAWA

7. Przynależność administracyjna  
przed 1.VI.1975 r.

województwo miasto stołeczne

powiat Warszawa

8. Właściciel i jego adres

Skarb Państwa

9. Użytkownik i jego adres

P.G.M. "Stare Miasto w W-wie"  
Zakroczymska 3c

10. Rejestr zabytków

Nr 486 data 1.III.1948

1.07.1965

autor zdjęć M. MACZYŃSKI  
data wykonania X.1982  
miejsce przechowywania negatywów U.K.  
M. ST. WARSZAWY



12. Autorzy, historia obiektu, określenia stylu.

Wzniesiona w w.XV-XVI zapewne w kilku fazach. Pierwsi znani właściciele Piotr i jego syn Serafin-malarze. Wielokrotnie przebudowywana przez kolejnych właścicieli m.in.: po 1517 przez Macieja Passa; ok. 1671 przez Jana Koryckiego, przed 1780 przez aptekarską rodzinę Andrychowiczów, wówczas nadbudowana o 2p. z wysoką latarnią na dachu. 1921-2 przebudowana wg. proj. arch. S. Szyllera /zmieniono częściowo wystrój fasady oraz zrekonstruowano dziedziniec wg. 3 odsłoniętych podczas remontu arkad/. 1928 remont fasady na której polichromię wykonał S. Rzecki. Po zniszczeniach 1944 zachowane piwnice i część przyziemia z portalem. Odbudowana 1952-3 wg. proj. J. Bienkowskiego, z zachowaniem ocalałych elementów, zrekonstruowaniem fasady wg. stanu sprzed 1944 nowoprojektowaną elewacją tylną i wnętrzami w parterze nawiązującymi do stanu przedwojennego.

Inwestor: Zakład Osiedli Robotniczych /ZOR/

Wykonawca: Zjednoczenie Państwowe Przedsiębiorstwo Budowlane Nr 3 -  
- Konserwacja Architektury Monumentalnej /P.P.B. Nr 3-KAM/  
Gen. wyk. dekoracji plastycznej: Przedsiębiorstwo Pracowni Sztuk Plastycznych /PSP/; Przedsiębiorstwo Państwowe "DESA".

13. Opis (sytuacja, materiał i konstrukcja, rzut, bryła, elewacje, dach wnętrze wyposażenie, instalacje)

Rudynek usytuowany w zach. pierzei Rynku. Murowany z cegły, tynkowany, sklepienia murowane z cegły, stropy systemu "Ackerman", klatka schodowa ogniotrwała, wieźba dachowa drewniana, dach kryty dachówką esówką. Obramienia okien i portale na parterze piaskowcowe, detal wyższych kondygnacji w tynku. Posadzka w sieni kamienna. Wzniesiony na planie prostokąta: trzytraktowy z klatką schodową w trakcie środkowym. 5-kondygnacyjny, podpiwniczony, dach 2-spadowy z dwuosienną latarnią na kalenicy na której 3 wysokie kominy. Piwnice połączone z kamienicą Nr 21A, w trakcie tylnym sklepienie ostrołukową kolebką, cegła o przeciętnych wym. 260mm x 120 x 71 w wątku polskim. W parterze wąska sień ze sklepieniem kolebkowo-krzyżowym pomiędzy pomieszczeniami sklepieniami kolebką i lunetami. Fasada 3-osiowa; w parterze, oddzielnym gzymsie kordonowym, na osi portal boniowany, zamknięty półkoliście ze zwornikiem zwińczonym kulą /w. XVII/, w nadświetlu kuta krata o motywach esownic i rozet z datą 1671; na osiach bocznych okna w profilowanych opaskach, wsparte na ławach. W narożniku prawym szkarpa. Okna wyższych kondygnacji w profilowanych obramieniach, 1 i 2p. z gzymsami, kanelowanymi fryzami i ornamentem wolich oczu-złożonymi. Gzyms wieńczący profilowany. Elewacja tylna: 2-osiowa; w parterze, na osi kamienna fontanna z datą 1918, okna w profilowanych obramieniach, na ławach, w przyziemiu zamknięte półkoliście. Podwórze prostokątne, wydzielone murami do wys. 1p., otoczone z trzech stron arkadowym podcieniem wspartym na kamiennych kolumnach.

Instalacje: C.O., wod.-kan., gazowa, elektryczna.



14. Kubatura	15. Powierzchnia użytkowa	16. Przeznaczenie pierwotne	17. Użytkowanie obecne
4.935 m <sup>3</sup>	593 m <sup>2</sup>	mieszkalno-handlowe	mieszkalno-handlowe
18. Prace budowlane i konserwatorskie, ich przebieg i dokumentacja Konserwacja fasady 1973-4 przez PP PKZ Oddział Warszawski		19. Stan zachowania (fundamenty, ściany zewnętrzne, ściany wewnętrzne, sklepienia, stropy konstrukcje dachowe, pokrycie dachu, wyposażenie i instalacje)  Stan techniczny budynku dobry.	
20. Najpilniejsze postulaty konserwatorskie			



21. Akta archiwalne (rodzaj akt, numer i miejsce przechowywania)

1. Ankiety KBWD dotyczące odbudowy St.Miasta,MHW,nr inw. 254
2. Archiwum Konserwatora Wojewódzkiego,W.A.P.,W-wa
3. Autentyczne elementy zachowane na Starym i Nowym Mieście,MHW,nr inw.253
4. Komisariat Rządu na m.st.W-we,Zbiory Specjalne IS PAN, nr inw.1135/562
5. Mat.T.O.N.Z.,Arch.IS PAN,teczka nr 9
6. Schemma do pomiaru końcem rozkładu podatków,A.G.A.D. Warszawa Ekonomiczne nr 23
7. Zb.Przyborowskiego,t.XXIV,s.41
8. Źródła do dziejów Warszawy,rejestry podatkowe i taryfy nieruchomości 1510-1770.W-wa 1963
9. Dokumentacja budowlana /rys.różne/,MHW,Dział Planów, Dział II/5 teka 6
10. Projekt /niezrealizowany/,1:100,A.Czapska 1948,U.K. m.st.W-wy,nr inw.736 A

23. Źródła ikonograficzne i fotografie (rodzaj, miejsce przechowywania, sygnatury)

1. Obraz A.Lessera,Manifestacja 25.II.1961r. na Rynku St.Miasta w Warszawie.MHW
2. Kamienice nr 19.21.21A.23,Fot.Jaworska 1928r.,Neg. IS PAN nr 10489
3. Strona Kołkątaja,Fot.Koziński 1930r.,Neg.IS PAN nr 7506

22. Bibliografia

1. W.Gomulicki,Opowiadania o Starej Warszawie,1960 s.182
2. S.Krasiński,Kronika odbudowy Starego Miasta /w/ Och. Zab.,r.6,nr 2-3 /21-22/,1953,s.157
3. B.Urbanowicz,Dwie polichromie Starego Rynku /w/ Och. Zab.,r.6,nr 2-3 /21-22/,1953,s.146,150,152

21.

- 11.Projekt /niezrealizowany/,1:100,A.Czapska 1948,U.K.m. st.W-wv nr inw.736 B
- 12.Projekt podstawowy,1:100.J.Bieńkowski.K.Kognowicka 1950,nr inw.737

24. Uwagi różne

Pierwszy raz wpisano do rejestru zabytków w 1932 r.

25. Wypełnił

Z.Baranowska

imię i nazwisko

data

1982 r.

26. Sprawdził

imię i nazwisko

data

27. Załączniki



1. Miejscowość

WARSZAWA

2. Obiekt (nazwa jak w karcie)

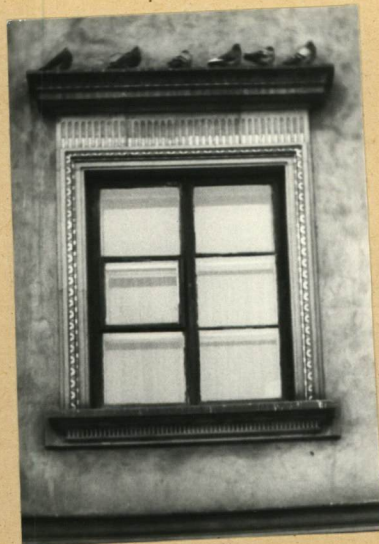
KAMIENICA nr. 23

3. Zawartość wkładki (nazwa obiektu lub materiału uzupełniającego)

ZDJECIA /c.d./



PORTAL GŁÓWNY



FASADA, OKNO



FLEW, TYLNA



DZIEDZINIEC, FRAG.



DZIEDZINIEC, STUDNIA

Wkładkę założył: Z. Baranowska, 1982r.  
(imię, nazwisko, data)

Miejsce przechowywania negatywów: V.K., M-ST. WARSZAWY

Wzór ODZ 1978 r.