

1. Obiekt zabytkowy

Kamienica Rynek St. M. nr 21A

2. Miejscowość

WARSZAWA

3. Wiek

XV-XIX

4. Styl

5. Kubatura m³

4.460

6. Powierzchnia w m²

a) zabytkowa: 570 b) użytkowa: 570

20. Przynależność administracyjna

a) województwo Warszawa

b) powiat

c) gmina

7. Materiał budowlany

Przed zniszczeniem

Po odbudowie

11. Ilość budynków

1

14. Grunty należące do zabytku:

ha

a) ściany

cegła ceglana

b) sklepienia

- - - - -

c) stropy

drewn. kleina

d) więzania dachu

drewn. drewno

e) krycie dachu

dachówka dachówka

12. Ilość kondygnacji

5+podł.

a) ogrody stylowe

b) sady i grunty uprawne

c) lasy

d) wody

e) inne

21. Stacja

Nazwa stacji

Odległość od stacji w km

a) kolejowa

b) autobusowa

22. Właściciel i jego adres

Prez. Stot. R.N.

8. Wyposażenie architektoniczne

Portal w partene, obramowanie na żyrach. Katarzyna w dachach. Wprawy sklepienia na pasadach. Podłoga /got/

15. Przeznaczenie pierwotne budynku

mieszkalno-sklepowa

16. Użytkowanie w latach ubiegłych

17. Użytkowanie obecne

18. Nadaje się do użycia na

23. Użytkownik i jego adres

Dzieci. R.N. i WZG

24. Inwestor i jego adres

9. Autorzy i data budowy i przebudowy

bud. XIV - XVII w.
odb. Jan Brzuchowski i Zofia Kucielna
w r. 1953

19. Data, rodzaj i stopień zniszczeń i odbudowy

Data

O P I S

Zniszczenia %

Odbudowa %

VIII.1939 r.

XI.1939 r.

XII.1945 r.

1953

wypalony i zburzony
odbudowa

80%

90%

25. Rejestr zabytku Nr

485

rok miejsce przechowywania

26. Nazwa księgi hipotecznej

27. Nr hipoteczny

28. Akta

UK nr 485

29. Fotografie

Pis. UK na ul. Wawrzyn

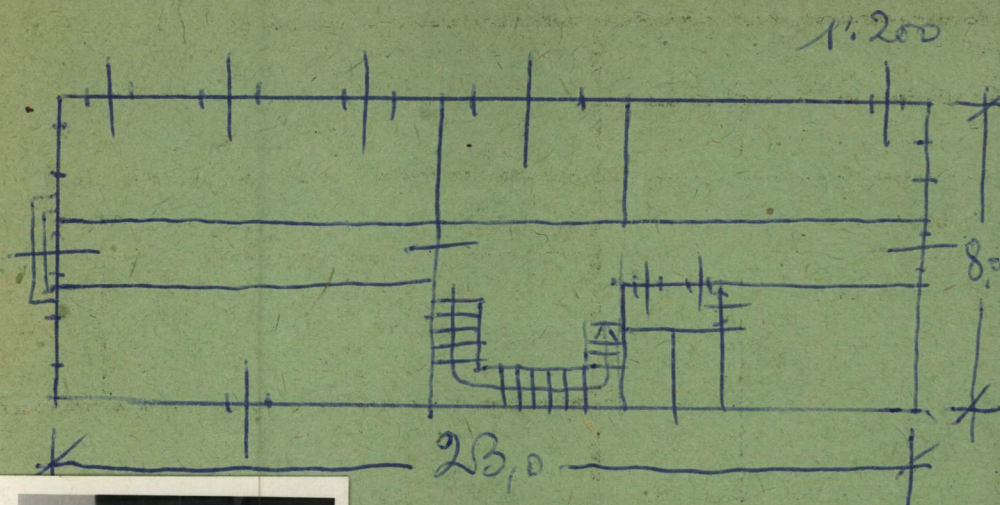
30. Inwentaryzacja pomiarowa

10. Udostępnienie

Wrs. XV/XVI 1608, 1952-53 Kucielna
Zofia Kucielna
Stach

Z Y X W V U T S R P O N M L K J I H G F E D C B A Nr

31. Szkic sytuacyjny, plan schematyczny, uwagi opisowe, fotografia



32. Przebieg prac konserwatorskich

Rok	Wyszczególnienie prac	Koszt tys. zł

33. Koszty
w tys. zł

Przewidywane

Rzeczywiste

34. Inspekcje

35. Uwagi różne

36. Wypełnił dnia

18.10.1960-812

37. Sprawdził dnia

Zastępca Konserwatora

m. st. Warszawy

2 2.10.1960

W. Kosiński

Bud. murowany na rzucie prostokąta, podpiwniczony
— ot. str. podwójne, przemiał. z 4 pasach, sklepien
nych. W elewacji portel na przetrak obrotu w
okresie. Wystój wewnątrz 21953r.