

Nr

A B C D E F G H I J K L M N O P R S T U V W X Y Z

1032

1. Obiekt zabytkowy

Kamienica al. Świętojańska 2

2. Miejscowość

WARSZAWA

3. Wiek

XV-XVII-XX

4. Styl

5. Kubatura m<sup>3</sup>

2000.-

6. Powierzchnia w m<sup>2</sup>

165

a) zabytkowa:

b) użytkowa:

20. Przynależność administracyjna

a) województwo

warszawa

b) powiat

4

c) gmina

Kamienica

7. Materiał budowlany

przed zniszczeniem

po odbudowie

11. Ilość budynków

1

14. Grunty należące do zabytku:

ha

21. Stacja

Nazwa stacji

Odległość od stacji w km

a) kolejowa

warszawa

b) autobusowa

4

22. Właściciel i jego adres

PRN

8. Wyposażenie architektoniczne

Kamienarka elewacji  
z lat 20-tych XX-go  
wieku

15. Przeznaczenie pierwotne budynku

mieszkalne

16. Użytkowanie w latach ubiegłych

biurowe

17. Użytkowanie obecne

—

18. Nadaje się do użycia na

—

23. Użytkownik i jego adres

PKZ i inni

24. Inwestor i jego adres

9. Autorzy i data budowy i przebudowy

bud. XV, przebud. XVII  
gen. przebud. poa. XX. Nagórski  
odbud. 1950

19. Data, rodzaj i stopień zniszczeń i odbudowy

Data

O P I S

Zniszczenia

%

dbudowa

%

VIII. 1939 r.

XI. 1939 r.

XII. 1945 r.

spalony i stanowiący

odbudowany

30

30

25. Rejestr zabytku Nr

568

rok

10.4.1965

miejsce przechowywania

26. Nazwa księgi hipotecznej

27. Nr hipoteczny

2

28. Akta

UK nr. 568

29. Fotografie

PIS i UK nr. w w w w

30. Inwentaryzacja pomiarowa

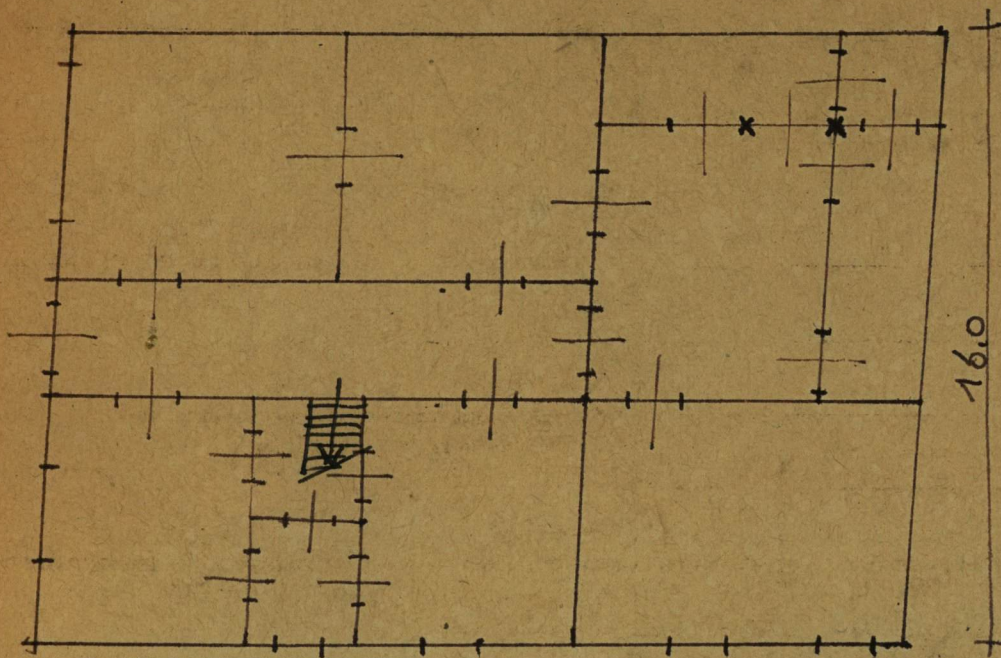
10. Udostępnienie

us. przed 1978, 2 por. XVI Autarko  
Stall Vaseouti (us.)  
ok. 1575 Bernardo Morando 1688  
ok. 1750, 1838, 1918-20 Juliusz Nagórski  
1956-53 Władysław Jastrzebski



Z Y X W V U T S R P O N M L K J I H G F E D C B A Nr

31. Szkic sytuacyjny, plan schematyczny, uwagi opisowe, fotografia



23.0

skala 1:200



32. Przebieg prac konserwatorskich

Rok	Wyszczególnienie prac	Koszt tys. zł

33. Koszty  
w tys. zł

Przewidywane

Rzeczywiste

34. Inspekcje

35. Uwagi różne

36. Wypełnił dnia

IX. 1960 S/2

37. Sprawdził dnia

19 XI. 1960

*[Signature]*

*[Signature]*

Dawna Mausdonaria z XVII w. przebudowana w XVIII w. i  
pienobrona pr. arch. Juliusa Nagórskiego po 1920 r.  
Po wojnie wyremontowano na prowadzenie użytkowania  
biurowo-pracowniane.

Złococzno - sam. 1030, 10. 11. 57 - 12000 - kart.