

1. Obiekt

KAMIENICA KLUCZNIKOWSKA (AFTARZOWSKA)

(St. Miasta 21 A)

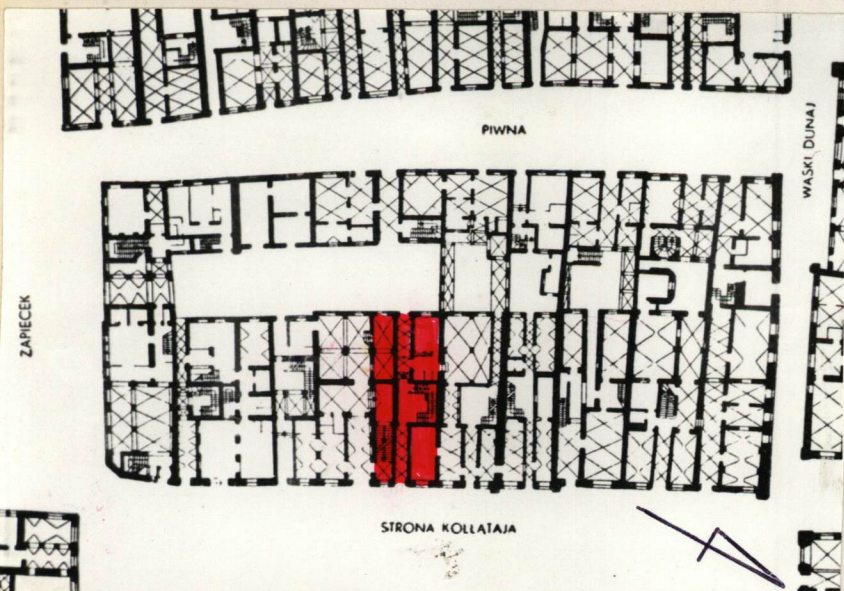
2. Czas powstania

w. XV-XVI
1952-3

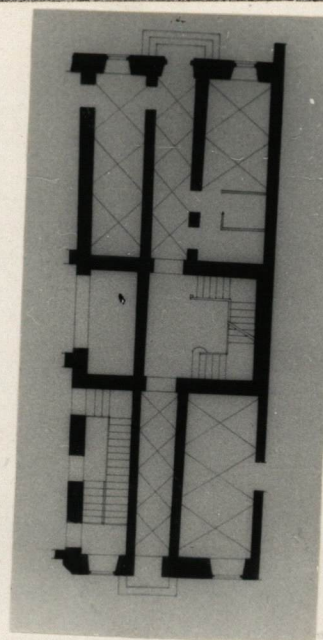
3. Miejscowość

WARSZAWA

11. Zdjęcia, plan sytuacyjny, rzuty



RYNEK ST. MIASTA, PIERZEDA ZACH.
SKALA 1:1000



RZUT PARTERU
SKALA 1:50



FASADA

4. Adres

Rynek St. Miasta 21 A

nr hipoteczny 43

5. Przynależność administracyjna

województwo stołeczne
warszawskie

gmina Centrum

6. Poprzednie nazwy miejscowości

WARSZAWA

7. Przynależność administracyjna
przed 1.VI.1975 r.

miasto stołeczne
województwo

powiat Warszawa

8. Właściciel i jego adres

Skarb Państwa

9. Użytkownik i jego adres

P.G.M. "St. Miasto w W-wie" Zakro-
czyńska 3c i "Społem" CZSS, Resta-
uracja i kawiarnia "Pod krokody-
lem" Rynek St. Miasta 19/21

10. Rejestr zabytków

Nr 485

data 1. VII. 1948

1. 07. 1965

autor zdjęć M. MACZEŃSKI
data wykonania X. 1982
miejsce przechowywania negatywów U.K.
M. ST. WARSZAWY

12. Autorzy, historia obiektu, określenia stylu.

Wzniesiona XV-XVI w. w kilku fazach. Była własnością m.in. Hanuszów, Rolów, Zembruskich, Bandinellich, Szubalskich. Przebudowana I p. w. XVI. Po 1563 gruntuwnie przekształcony tylny trakt piwnic /dawna piwnica pogłębiona i przykryta kopulastym sklepieniem na gurtach/. 1608 rozbudowana. Remontowana w pocz. w. XVIII i połączona z sąsiednią kamienicą /R. St. Miasta 21/; po 1816, ujednolicono elewację połączonych domów. W 1812 r. mieszkał tu i zmarł Hugo Kołłątaj. Remontowana w 1898 r. pod kierunkiem A. Porczyńskiego i w 1928 wg. proj. K. Sicińskiego; wówczas przywrócono pierwotny podział fasady obwodu kamienic. Po zniszczeniu 1944 zachowane piwnice; 1951 odkryta "sala" w tylnym trakcie. Odbudowana 1952-3 wg. proj. J. Bieńkowskiego i Z. Krotkiewskiej w nawiązaniu do wyglądu fasady sprzed 1944 /w parterze zmieniono otwory drzwiowe na okienne, nad lewym wprowadzono rzeźbę lwa wzorowaną na przedwojennej/. Wnętrza i elewacja tylna - nowoprojektowane. Wnętrza połączone z sąsiednimi kamienicami projektował zespół. Wyższe kondygnacje fasady pokryte geometrycznym i figuralnym sgraffitem wyk. 1953 przez H. i J. Żukawskich. Inwestor: Zakład Osiedli Robotniczych /ZOR/ Wykonawca: Zjednoczenie Państwowe Przedsiębiorstwo Budowlane Nr 3 - Konserwacja Architektury Monumentalnej /P.P.B. Nr 3-KAM/ Gen. wyk. dekoracji plastycznej: /PSP/ Przedsiębiorstwo Pracowni Sztuk Plastycznych; Przedsiębiorstwo Państwowe "DESA".

13. Opis (sytuacja, materiał i konstrukcja, rzut, bryła, elewacje, dach, wnętrza, wyposażenie, instalacje)

Budynek usytuowany w zach. pierzei Rynku. Murowany z cegły, tynkowany, sklepienie murowane z cegły, stropy systemu "Kleina", więźba dachowa drewniana, dach pokryty dachówką esówką, obramienia otworów parteru fasady i posadzka w sieni - kamienne, pozostały detal elewacji w tynku. Założony na planie wydłużonego prostokąta, 4-kondygnacyjny, 2 i 3-traktowy z szeroką klatką schodową na I p. przy kamienicy nr 21 i 3-biegową w trakcie środkowym wspólną dla obu kamienic. Dach 2-spadowy z latarnią na kalenicy i wystawkami na obu połaciach. Piwnice 2-traktowe. Trakt tylny zajmuje późnogotycka, obszer-na piwnica, przykryta kopulastym sklepieniem na krzyżujących się pasach, które częściowo zasłaniają wcześniejsze wnęki w ścianach, z cegły o przeciętnych wymiarach 260 mm x 120 mm x 71 w wątku polskim. Fasada 3-osiowa; w parterze na osi portal zamknięty półkoliście boniowanym łukiem, po lewej okno nad którym kamienna płaskorzeźba lwa trzymającego tarczę. Wyższe kondygnacje pokryte geometrycznym i figuralnym sgraffitem, okna w profilowanych obramieniach na I i 2 p. z gzymsami. Gzyms wieńczący profilowany. Elewacja tylna 3-osiowa; w parterze na osi portal zamknięty półkoliście, okna wyższych kondygnacji w profilowanych obramieniach na ławach. Gzyms wieńczący profilowany. Instalacje: C.O., wod.-kan., elektryczna, gazowa.

14. Kubatura 4.460 m ³	15. Powierzchnia użytkowa 510 m ²	16. Przeznaczenie pierwotne handlowo-mieszkalne	17. Użytkowanie obecne handlowo-mieszkalne
18. Prace budowlane i konserwatorskie, ich przebieg i dokumentacja Konserwacja graffiti na fasadzie wyk. PP PKZ Oddział Warszawski 1973-4		19. Stan zachowania (fundamenty, ściany zewnętrzne, ściany wewnętrzne, sklepienia, stropy konstrukcje dachowe, pokrycie dachu, wyposażenie i instalacje) Stan techniczny dobry	
20. Najpilniejsze postulaty konserwatorskie Utrzymanie budynku w dobrym stanie technicznym i estetycznym.			

21. Akta archiwalne (rodzaj akt, numer i miejsce przechowywania)

1. Ankiety KBWD dotyczące odbudowy St.Miasta,MHW,nr inw. 254
2. Autentyczne elementy zachowane na Starym i Nowym Mieście,MHW,nr inw.253
3. Dokumentacja odbudowy /rys.różne/,MHW,Dział Planów Dział II/5,teka nr 7
4. Inwentaryzacja 1:50,Barnecki 1930,U.K.m.st.W-wy,svg. 2110
5. Komisariat Rządu na M.St.W-wę,Zb.Specjalne IS PAN nr inw.1135/561
6. Projekt niezrealizowany,1:100,L.Dąbrowski 1948,U.K.m.st.W-wv,svg.732
7. Projekt podstawowy,1:100,J.Bieńkowski Z.Krotkiewska 1950,U.K.m.st.W-wv,svg.733
8. Zb.Przyborowskiego,t.V s.238,t.XXIV s.39
9. Projekt niezrealizowany,1:100,L.Dąbrowski 1948,U.K.m.st.W-wv,svg.732

23. Źródła ikonograficzne i fotografie (rodzaj, miejsce przechowywania, sygnatury)

1. Obraz A.Lessera,Manifestacja 25.II.1861r.na Rynku St.Miasta,MHW
2. Kamienice nr 19,21,21A,23,Fot.Jaworski,1928,Neg.IS PAN,nr 10489
3. Strona Kołkåtaja,Fot.Koziński 1930,Neg.IS PAN,nr 7506

22. Bibliografia

1. W.Gomulicki,Opowiadania o Starej Warszawie,W-wa 1960, s.179
2. S.Krasiński,Kronika odbudowy Starego Miasta /w/ Och. Zab.,r.6,nr 2-3 /21-22/,1953,s.157
3. F.Ks.Kurowski,Pamiętki Miasta Warszawy,t.I,W-wa 1949 s.11
4. T.Mischal,S.Żaryn,Najstarsza kamienica warszawska /w/ St.Miasto w W-wie,Teka Konserwatorska z.4,1956 s.33/35
5. F.M.Sobieszczański,Warszawa,wybór publikacji,t.I, W-wa 1967 s.100
6. M.Strzelecki,Rekonstrukcja Starego Miasta /w/ Warszawske St.Miasto,W-wa 1982,s.36
7. B.Urbanowicz,Dwie polichromie Starego Rynku /w/ Och. Zab.r.6,nr 2-3 /21-22/,1953,s.146,150,152

21.

10. Projekt podstawowy,1:100 J.Bieńkowski i Z.Krotkiewska 1950,U.K.m.st.W-wv,svg.734

24. Uwagi różne

Pierwszy raz wpisano do rejestru zabytków
29.III.1932 r.

25. Wypełnił

Z.Baranowska

imię i nazwisko

data

1982 r.

26. Sprawdził

imię i nazwisko

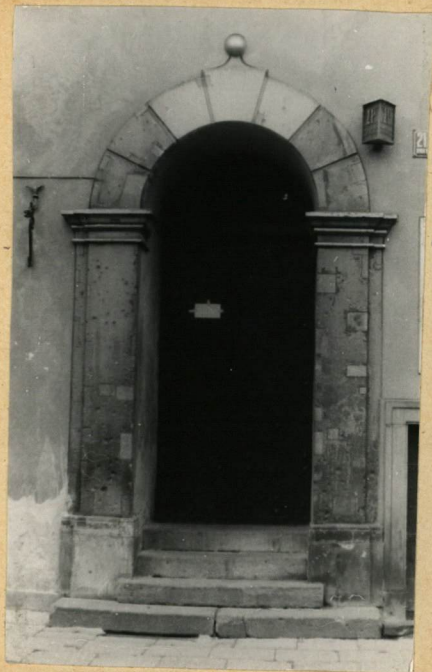
data

27. Załączniki

1. Miejscowość
WARSZAWA

2. Obiekt (nazwa jak w karcie)
KAMIENICA nr. 21 A

3. Zawartość wkładki (nazwa obiektu lub materiału uzupełniającego)
ZDJECIA /c.d./



PORTAL GŁÓWNY



FASADA, FRAG.



FASADA. OKNO



ELEW. TYLNA



ELEW. TYLNA, FRAG.

Wkładkę założył: Z. Baranowska, 1982
(Imię, nazwisko, data)

Miejsce przechowywania negatywów: U.K. M. ST. WARSZAWY

Wzór ODŻ 1978 r.