

1. Obiekt zabytkowy

Kamienica, Rynek St. M. 21

2. Miejscowość

WARSZAWA

3. Wiek

XV-XIX

4. Styl

5. Kubatura m³

3.528

6. Powierzchnia w m²

a) zabytkowa: 498 b) użytkowa: 498

20. Przynależność administracyjna

a) województwo Warszawa

b) powiat

c) gmina

7. Materiał budowlany

przed zniszczeniem

po odbudowie

11. Ilość budynków

1

14. Grunty należące do zabytku:

ha

12. Ilość kondygnacji

5+podł.

a) ogrody stylowe

b) sady i grunty uprawne

c) lasy

d) wody

e) inne

13. Użytkowanie wnętrza według ilości:

a) izb mieszkalnych

10

b) innych pomieszczeń

3

c) piwnic

4

a) ściany

cegła cegła

b) sklepienia

— —

c) stropy

drewno kleina

d) więzania dachu

drewno drewno

e) krycie dachu

blacha dachowa

8. Wyposażenie architektoniczne

w elew front 2 tuki got.

15. Przeznaczenie pierwotne budynku

miesz. - sklepowe

16. Użytkowanie w latach ubiegłych

— — —

17. Użytkowanie obecne

— — —

18. Nadaje się do użycia na

— — —

9. Autorzy i data budowy i przebudowy

bud. w. XV - XVIII w

19. Data, rodzaj i stopień zniszczeń i odbudowy

Data	O P I S	Zniszczenia %	dbudowa %
VIII. 1939 r.			
XI. 1939 r.			
XII. 1945 r.	wypalony i zburzony	80%	
1953	odbudowa	11	100%

23. Użytkownik i jego adres

Dz. RN. i WZG

24. Inwestor i jego adres

25. Rejestr zabytku Nr 485
rok 1948 Kow. Męjski
miejsce przechowywania

26. Nazwa księgi hipotecznej

27. Nr hipoteczny

28. Akta UK, nr 485

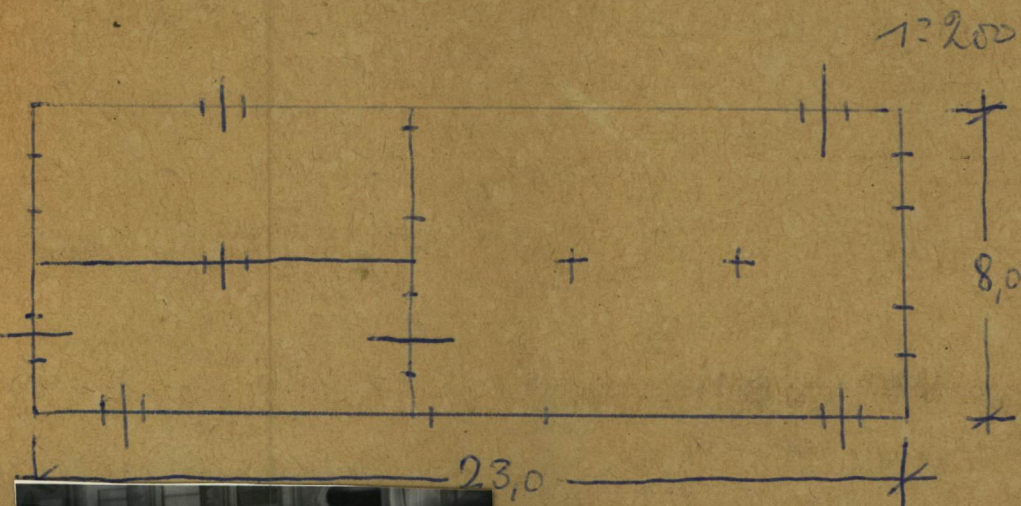
29. Fotografie PIS: UK na m. st. Warsz.

30. Inwentaryzacja pomiarowa

10. Udostępnienie

krs. XV, XVI, odbud. par. XVII, 1898
Autol. Karsynski Forcypisli, 1928
Karel Srebnicki Tale 1952-53 Jan
Prientowski refia Krotkiewicz

31. Szkic sytuacyjny, plan schematyczny, uwagi opisowe, fotografia



Bud. murowany podszewkowy na murze pustym
Kęta. Wokreślonej od Rybka portal gotycki z tynkiem got.
ponad nim. Wzrostu wykończony nowy wygląd w 1953 r.
Mury pierwotne gotyckie.

32. Przebieg prac konserwatorskich

Rok	Wyszczególnienie prac	Koszt tys. zł

33. Koszty
w tys. zł

Przewidywane

Rzeczywiste

34. Inspekcje

35. Uwagi różne

36. Wypełnił dnia

IX.1960 *SH*

37. Sprawdzał dnia 2. LISTOPAD 1960

Zastępca Konserwatora
m. st. Warszawy*Maresin*