

1. Obiekt zabytkowy

Kamieniecki Rynek St. M. nr 19

2. Miejscowość

WARSZAWA

3. Wiek

XV²-XVIII-XX

4. Styl

5. Kubatura m³

5.128

6. Powierzchnia w m²

a) zabytkowa: 622 b) użytkowa: 622

20. Przynależność administracyjna

a) województwo Warszawa

b) powiat

c) gmina

7. Materiał budowlany

Przed zniszczeniem

Po odbudowie

11. Ilość budynków

1

14. Grunty należące do zabytku:

ha

a) ściany

cegła cegła

b) sklepienia

— —

c) stropy

drewn. klein

d) więzania dachu

— — drewn.

e) krycie dachu

blacha dachówka

12. Ilość kondygnacji

5

13. Użytkowanie wnętrza według ilości:

a) izb mieszkalnych

13

b) innych pomieszczeń

7

c) piwnic

8

a) ogrody stylowe

b) sady i grunty uprawne

c) lasy

d) wody

e) inne

21. Stacja

Nazwa stacji

Odległość od stacji w km

a) kolejowa

b) autobusowa

22. Właściciel i jego adres

Pres. Stot. R.N.

23. Użytkownik i jego adres

24. Inwestor i jego adres

8. Wyposażenie architektoniczne

Elewacje klasycystyczne
całkowicie rekonstruowane

15. Przeznaczenie pierwotne budynku

mieszkalno-sklepowe

16. Użytkowanie w latach ubiegłych

— — — —

17. Użytkowanie obecne

— — — —

18. Nadaje się do użycia na

— — — —

9. Autorzy i data budowy i przebudowy

bud. XVIII w. ślady XIX w.
odbud. Jan Bieńkowski 1953

19. Data, rodzaj i stopień zniszczeń i odbudowy

Data

O P I S

Zniszczenia %

Odbudowa %

VIII.1939 r.

XI.1939 r.

XII.1945 r.

1953

wypalony i zburzony

odbudowany

80%

90%

25. Rejestr zabytku Nr

484

rok miejsce przechowywania

26. Nazwa księgi hipotecznej

27. Nr hipoteczny

42

28. Akta

UK nr 484

29. Fotografie

PIS i UK na inst. UK

30. Inwentaryzacja pomiarowa

10. Udostępnienie

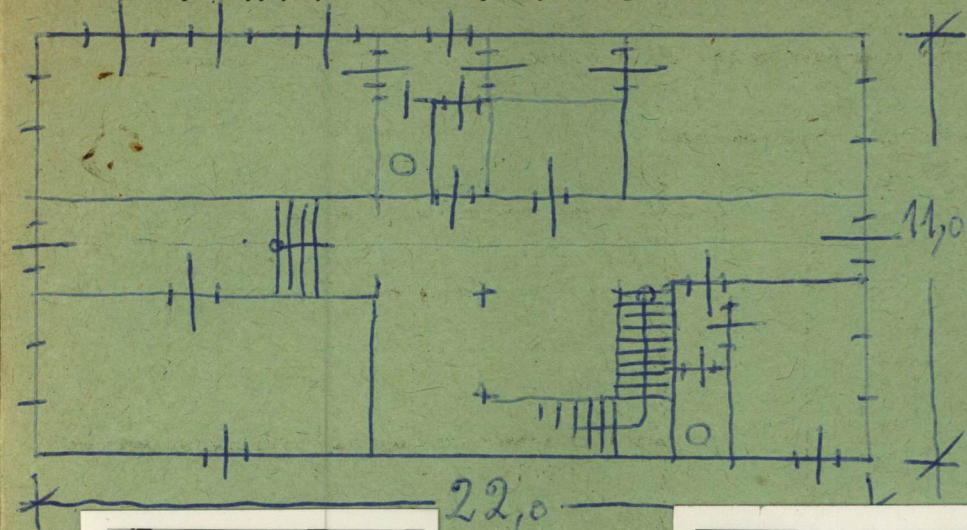
ws. XV, 1642-44 Konst. Teocalla

Stali

1693-95 Benedykt Kamiecki i Mores
Symon Bellotti, 1741, 1952-53 Jan
Bieńkowski

Z Y X W V U T S R P O N M L K J I H G F E D C B A Nr

31. Szkic sytuacyjny, plan schematyczny, uwagi opisowe, fotografia



Budynek murowany na murze prostokątnym o rachunku
wzajemnych ścianach zewnętrznych got. w piwnicy. Elewacja
frontowa i cała wnętrze rekonstruowane.

32. Przebieg prac konserwatorskich

Rok	Wyszczególnienie prac	Koszt tys. zł

33. Koszty
w tys. zł

Przewidywane

Rzeczywiste

34. Inspekcje

35. Uwagi różne

36. Wypełnił dnia

18.10.1960 8/2

37. Sprawdził dnia

Zastępca Konserwatora 2 2. LISTOPAD 1960

ul. st. WARSZAWY

W. Kosiński