

Nr

A B C D E F G H I J K L M N O P R S T U V W X Y Z

1. Obiekt zabytkowy

Kamienica Rynek St.M. nr 17

2. Miejscowość

WARSZAWA

3. Wiek

XVI-XIX-XX

4. Styl

5. Kubatura m<sup>3</sup>

4.335

6. Powierzchnia w m<sup>2</sup>

a) zabytkowa: 700 b) użytkowa: 700

20. Przynależność administracyjna

a) województwo Warszawa

b) powiat

c) gmina

7. Materiał budowlany

przed zniszczeniem

po odbudowie

a) ściany

cegła cegła

b) sklepienia

— —

c) stropy

drewn. kleś

d) więzania dachu

— — drewn.

e) krycie dachu

blacha dachówka

11. Ilość budynków

7

14. Grunty należące do zabytku:

ha

a) ogrody stylowe

b) sady i grunty uprawne

c) lasy

d) wody

e) inne

12. Ilość kondygnacji

5 + podd.

13. Użytkowanie wnętrza według ilości:

a) izb mieszkalnych

8

b) innych pomieszczeń

2

c) piwnic

4

8. Wyposażenie architektoniczne

elewacja klasycystyczna z fryzami reliefowymi prowadząca do rekonstrukcji.

15. Przeznaczenie pierwotne budynku

mieszkalno-sklepowa

16. Użytkowanie w latach ubiegłych

—

17. Użytkowanie obecne

—

18. Nadaje się do użycia na

—

9. Autorzy i data budowy i przebudowy

XVI-XIX-XX

odbud. Jan Brückowski r. 1953

19. Data, rodzaj i stopień zniszczeń i odbudowy

Data

O P I S

Zniszczenia %

Odbudowa %

VIII. 1939 r.

XI. 1939 r.

XII. 1945 r.

1953

Zburzony i spalony

Odbudowa

80%

90%

25. Rejestr zabytku Nr 483

rok..... miejsce przechowywania

26. Nazwa księgi hipotecznej

27. Nr hipoteczny

41

28. Akta UK nr 485

29. Fotografie PIS - UK na m. St. Warsz.

30. Inwentaryzacja pomiarowa

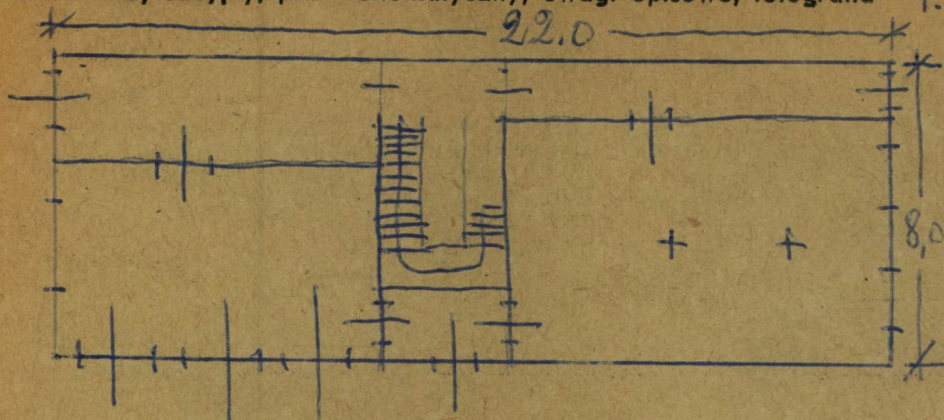
10. Udostępnienie

Wsp. przed 1973, el. 1500, el. pot. XVIII, el. 1845, 1952-53 Jan Brückowski



Z Y X W V U T S R P O N M L K J I H G F E D C B A Nr

31. Szkic sytuacyjny, plan schematyczny, uwagi opisowe, fotografia 1:200



Budynki murowane na sucho portobeta. Wprawy  
Pracę scenytorne gotyckie. Elewacja klasycystyczna z  
fryzami reliefowymi (portali i korynckie) - rekonstrukcja.

32. Przebieg prac konserwatorskich

Rok	Wyszczególnienie prac	Koszt tys. zł

33. Koszty  
w tys. zł

Przewidywane

Rzeczywiste

34. Inspekcje


35. Uwagi różne

36. Wypełnił dnia

18.1960.8/2

37. Sprawdził dnia 22.10.1960

Zastępca Konserwatora

m. st. Warszawy

Krosin