

A B C D E F G H I J K L Ł M N O P R S T U V W X Y Z

Nr 899

1. Obiekt

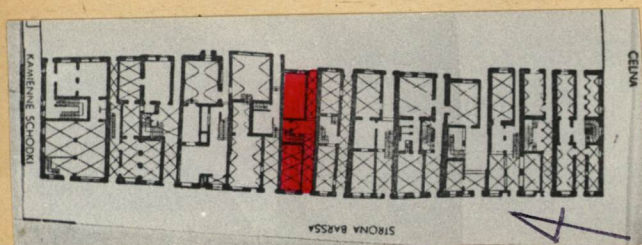
KAMIENICA GREYDEROWSKA (POPIELNICKOWSKA, JÓZEFOWSKA)
(św. Barbary)

2. Czas powstania
w. XV
1952-1953

3. Miejscowość

WARSZAWA

11. Zdjęcia, plan sytuacyjny, rzuty



RYNEK ST. MIASTA, PIERZEDA WSKA
SKALA 1:1000



X-5.50-X
RZUT PARTERU
SKALA 1:400



FASADA



FASADA, PORTAL



ELEW. TYLNA, FRAG.



ELEW. TYLNA, FRAG.

4. Adres

Rynek St. Miasta 16

nr hipoteczny 62

5. Przynależność administracyjna

województwo stołeczne
warszawskie

gmina Centrum

6. Poprzednie nazwy miejscowości

WARSZAWA

7. Przynależność administracyjna
przed 1.VI.1975 r.

województwo miasto stołeczne

powiat Warszawa

8. Właściciel i jego adres

Skarb Państwa

9. Użytkownik i jego adres

Przedsiębiorstwo Gospodarki
Mieszkaniowej Starego Mias-
ta w Warszawie, ul. Zakroczy-
ska 3 c

10. Rejestr zabytków

Nr 496

data 1.III.1948

1.07.1965

autor zdjęć M. Maczowski
data wykonania V. 1983
miejsce przechowywania negatywów U.K.M. St. Warszawy

12. Autorzy, historia obiektu, określenie stylu.

Kamienica zw. Popielnikowska, Greyberowska. Wzniesiona ok. poł. w. XV, 1445-48 własność Stanisława Nyrki, od 1455 Andrzeja Małodobrego, który zapewne dokończył budowę. 2 ćw. w. XVI w posiadaniu Wawrzyńca Małodobrego zw. Popielnikiem, przez którego rozbudowana. Następnie własność m.in. Mikołaja potem Jana Erlera, od 1571 Józefa Słomkowicza, ok. 1608 Mikołaja Gosa, 1640-65 Jana Walentego Kociszewskiego, przez którego przebudowana. Ponownie gruntownie przebudowana i nadbudowana o 1p. przed 1828 przez Greyberów. W. XIX i XX częste zmiany właścicieli. 1928 remont fasady na której polichromię wyk. Zygmunt Kamiński. Po zniszczeniach 1944 zachowane piwnice i frag. przyziemia-rozebrane przed odbudową. Odbudowana 1952-3 wg. proj. T. Bursze i W. Netto z częściowym odtworzeniem fasady, nowoprojektowaną bryłą /obniżoną o 1p., zmieniono kształt dachu/, elewacją tylną i wnętrzami, w parterze nawiązującymi do stanu sprzed 1944.

Inwestor: Zakład Osiedli Robotniczych
/ZOR/

Wykonawca: Zjednoczenie Państwowe Przedsiębiorstwo Budowlane Nr 3-
-Konserwacja Architektury
Monumentalnej /PPB Nr 3-KAM/

Gen. wyk. dekoracji plastycznej: Przedsiębiorstwo Pracownie Sztuk Plastycznych
/PSP/; Przedsiębiorstwo Państwowe "DESA".

coll. Stefani Netto

13. Opis (sytuacja, materiał i konstrukcja, rzut, bryła, elewacje, dach, wnętrze, wyposażenie, instalacje)

Budynek położony we wsch. pierzei Rynku, z wejściem gł. od zach. Murowany z cegły, tynkowany, stropy i klatka schodowa ogniotrwałe, więźba dachowa drewniana, dach kryty dachówką esówką. Na planie wydłużonego prostokąta, 3-traktowy, 3-piętrowy, podpiwniczony, kryty dachem 2-spadowym z wystawkami i latarnią na kalenicy. Piwnice przesklepione kolebkowo /trakty przednie/ i kolebką z lunetami /trakt tylny/ gotyckie w. XV i XVI. W parterze, po prawej, sień sklepiona kolebką krzyżową; po lewej, w trakcie przednim pomieszczenie sklepienie kolebką krzyżową, w środkowym 3-biegowa klatka schodowa. Fasada 3-osiova, w przyziemiu, po prawej, portal kamienny, boniowany, zamknięty półkoliście, zwieńczony złożoną kulą, po lewej, okno w piaskowcowym obramieniu. Okna wyższych kondygnacji w profilowanych obramieniach w tynku ze złożonymi listwami. Gzyms wieńczący profilowany. Elewacja tylna 2-osiova, w parterze, oddzielonym gzymsem kordonowym, po lewej, otwór wejściowy, zamknięty półkolistą, profilowaną opaską z tynku. Okna wszystkich kondygnacji w profilowanych w tynku obramieniach, Gzyms wieńczący profilowany.

Instalacje: C.O., wod.-kan., gazowa, elektryczna.

14. Kubatura 2895 m ³	15. Powierzchnia użytkowa 133 m ²	16. Przeznaczenie pierwotne mieszkalne	17. Użytkowanie obecne mieszkalne i usługowe
18. Prace budowlane i konserwatorskie, ich przebieg i dokumentacja Konserwacja elewacji wyk. 1973-4 przez PP PKZ Oddział Warszawski.		19. Stan zachowania (fundamenty, ściany zewnętrzne ściany, wewnętrzne, sklepienia, stropy, konstrukcje dachowe, pokrycia dachu, wyposażenie i instalacje) Dobry	
20. Najpilniejsze postulaty konserwatorskie Utrzymywać kamienicę w dobrym stanie technicznym i estetycznym			

21. Akta archiwalne (rodzaj akt, numer i miejsce przechowywania)

1. Ankiety KBWD dotyczące odbudowy St. Miasta, MHW nr inw. 254
2. Autentyczne elementy zachowane na Starym i Nowym Mieście, MHW nr inw. 253
3. W.A.P. Zb. Przyborowskiego, t. XVII, 102-130
4. Źródła do dziejów Warszawy, rejestry podatkowe i taryfy nieruchomości 1510-1770, W-wa 1963
5. Dokumentacja budowlana dot. całego bloku str. Barsa /rys. różne/MHW, Dział Planów, Dział II/11.1t
6. Dokumentacja budowlana /rys. różne/MHW, Dział Planów, Dział II/11 t.9
7. Projekt odbudowy, skala 1:100, T. Bursze, W. Netto 1950, U.K.m.st. W-wy, nr inw. 771

22. Bibliografia

1. W. Gomulicki, Opowiadania o starej Warszawie, W-wa 1960, s. 258
2. B. Urbanowicz, Dwie polichromie Starego Rynku /w:/ Och. Zab. nr 2-3 /21-22/ 1953, s. 146
3. M. Strzelecki, Rekonstrukcja Starego Miasta /w:/ Warszawskie Stare Miasto, W-wa 1982, s. 35-44
4. I. Vogtman, Realizacja odbudowy Starego Miasta w latach 1945-1949 /w:/ Warszawskie Stare Miasto, W-wa 1982, s. 25-35

23. Źródła ikonograficzne i fotograficzne (rodzaj, miejsce przechowania, sygnatury)

1. Fasada Fot. H. Poddebski 1928, neg. IS PAN nr 25514
2. Fasada Fot. J. Jaworski 1928, neg. IS PAN nr 10481 B

24. Uwagi różne

25. Wypełnił

Z. Baranowska

Imię i nazwisko

V. 1983 r.

data

26. Sprawdził

Imię i nazwisko

data

27. Załączniki