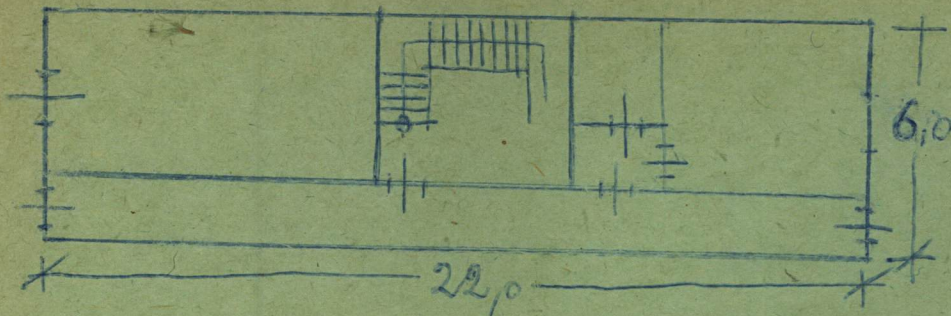


48	Nr	IV	A	B	C	D	E	F	G	H	I	J	K	L	M	N	O	P	R	S	T	U	V	W	X	Y	Z																											
1. Obiekt zabytkowy Kamienica Rynek St.M. nr 14															2. Miejscowość WARSAWA																																							
3. Wiek XVI-XX			4. Styl			5. Kubatura m <sup>3</sup> 2957			6. Powierzchnia w m <sup>2</sup> a) zabytkowa: 530 b) użytkowa: 530										20. Przynależność administracyjna a) województwo Warszawa b) powiat c) gmina																																			
7. Materiał budowlany			Przed zniszczeniem			Po odbudowie			11. Ilość budynków 1			14. Grunty należące do zabytku: ha										21. Stacja			Nazwa stacji			Odległość od stacji w km																										
a) ściany			cegła			cegła			12. Ilość kondygnacji 5 + podł.			a) ogrody stylowe										a) kolejowa																																
b) sklepienia			—			—			13. Użytkowanie wnętrza według ilości:			b) sady i grunty uprawne										b) autobusowa																																
c) stropy			drewno			Ackerman			a) izb mieszkalnych 9			c) lasy										22. Właściciel i jego adres Prof. Słot. R.N.																																
d) więzania dachu			—			drewno			b) innych pomieszczeń 1			d) wody										23. Użytkownik i jego adres Dr. R.N. i Spółka, Remonty																																
e) krycie dachu			blecha			dachówka			c) piwnic 4			e) inne										24. Inwestor i jego adres																																
8. Wyposażenie architektoniczne budynki całkowicie odbud. zachowano prawie got. ot. podwórca.															15. Przeznaczenie pierwotne budynku mieszkalno-sklepowe															25. Rejestr zabytku Nr 495																								
9. Autorzy i data budowy i przebudowy budowa XV w. - XVIII w. Odbud. T. Bursze 1953															16. Użytkowanie w latach ubiegłych —															26. Nazwa księgi hipotecznej															27. Nr hipoteczny									
10. Udostępnienie state															17. Użytkowanie obecne —															28. Akta UK nr 495															29. Fotografie PIS i UK na m. st. Warsz.					30. Inwentaryzacja pomiarowa				
18. Nadaje się do użycia na —															19. Data, rodzaj i stopień zniszczeń i odbudowy																																							
Data			O P I S												Zniszczenia %			Odbudowa %																																				
VIII.1939 r.																																																						
XI.1939 r.																																																						
XII.1945 r.			Zburzony i spalony												80%																																							
1953			odbudowany															100%																																				



Z Y X W V U T S R P O N M L K J I H G F E D C B A Nr

31. Szkic sytuacyjny, plan schematyczny, uwagi opisowe, fotografia



Budynek murowany na rzucie prostokąta. Całkowicie rozbudowany w 1953 r. Zrekonstruowano jedną piwnicę got. od st. podwórka.

32. Przebieg prac konserwatorskich

Rok	Wyszczególnienie prac	Koszt tys. zł

33. Koszty w tys. zł	Przewidywane	Rzeczywiste

34. Inspekcje

35. Uwagi różne

36. Wypełnił dnia  
 18.11.1960 *8/2*

37. Sprawdził dnia 22.11.1960  
 Zastępca Konserwatora  
*W. Kresun*