

1. Obiekt

Budynek mieszkalny

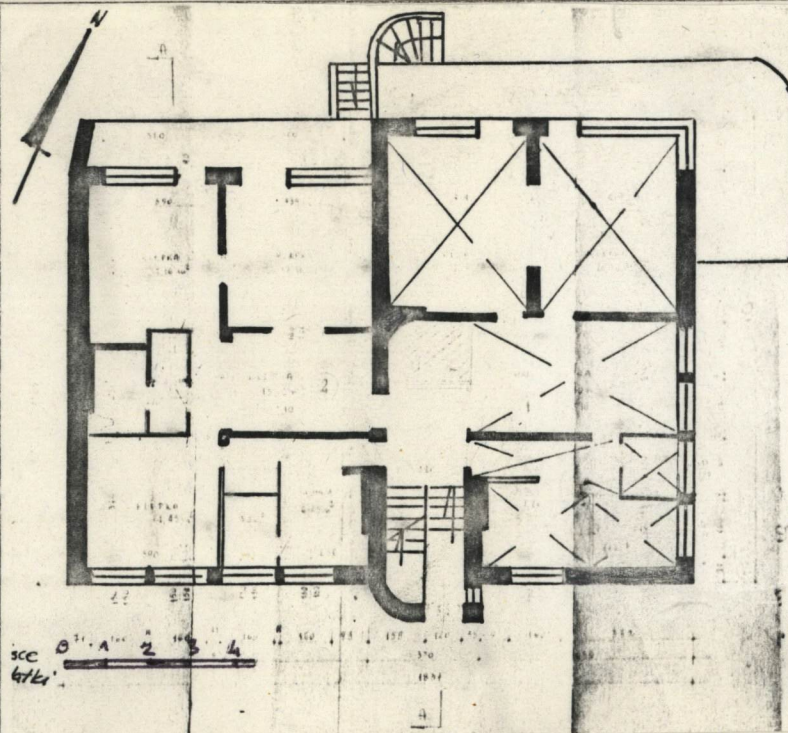
2. Czas powstania

Lata 30-e XXw.

3. Miejscowość

Warszawa

11. Zdjęcia, plan sytuacyjny, rzuty



4. Adres

ul. Poselska 25

nr hipoteczny N 3728 Pr

5. Przynależność administracyjna

województwo warszawskie

gmina Centrum

6. Poprzednie nazwy miejscowości

Warszawa

7. Przynależność administracyjna
przed 1.VI.1975 r.

województwo warszawskie

powiat

8. Właściciel i jego adres

Wiesław Leszczyński - w/m

Józef Lepieszko - w/m

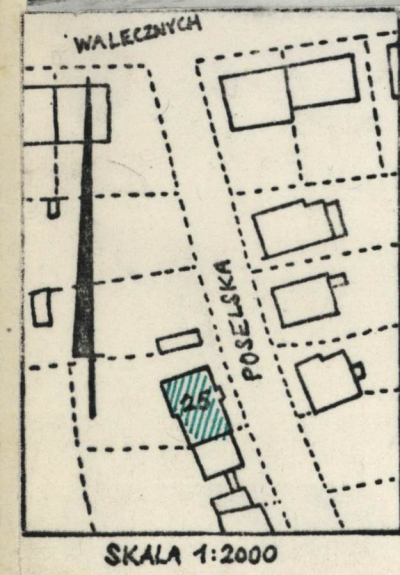
9. Użytkownik i jego adres

J.W.

10. Rejestr zabytków

Nr 942 data 2.IV.79

(dec. ul.)



SKALA 1:2000

autor zdjęć A. STASIAK, 1982
data wykonania
miejsce przechowywania negatywów
URZĄD KONSERWATORSKI
m.st.w-wy

ELEWACJA WSCH.

RZUT PRZYŻEKNIA



ELEWACJA ZACH.



ELEWACJA PN/WSCH.

12. Autorzy, historia obiektu, określenia stylu.

Zbudowany: lata trzydzieste
XX wieku.

Styl: funkcjonalizm.

13. Opis (sytuacja, materiał i konstrukcja, rzut, bryła, elewacje, dach wnętrze wyposażenie, instalacje)

Budynek położony w zach. pierzei ulicy, na nieregularnej, częściowo zadrzewionej parceli, elewacją pd. przyległy do budynku sąsiedniego, fasadą zwrócony na wsch.

Murowany z cegły, elewacje otynkowane, podmurówka ceglana; schody i stropy ognioodporne, stropodach kryty papą.

Wzniesiony na rzucie prostokąta, 2 1/2 -traktowy; w elewacji wsch. wydatny, prostokątny o narożniku pd. zaokrąglonym ryzalit klatki schodowej; w elewacji zach. w dwu osiach od pd. uskok, wzdłuż całej wsp. elewacji taras i przechodzący na część elewacji pn.

Bryła II-kondygnacyjna, podpiwniczona, nakryta dachem płaskim.

Fasada - niesymetryczna, w części pd. w obu kondygnacjach ciąg złożony z czterech 2-kwaterowych okien rozdzielonych wąskimi pasami muru; w 2-jej osi od pn. w/w ryzalit w którego przyziemiu prostokątny otwór wejściowy, wyżej - wąskie pionowe, narożne 5-cio kwaterowe okno doświetlające klatkę schodową. Wzdłuż północnej, 1-osiowej części fasady - na wysokości dachu - wysunięta na głębokość ryzalitu ażurowa, żelbetowa kratownica o pięciu prostokątnych kwaterach.

Elewacja pn. 1-osiowa, w obu kondygnacjach długie wąskie okno jak w fasadzie, w narożniku pn/zach. wąski fragment narożnego okna.

Elewacja zach. 4-osiowa, niesymetryczna, w dwu osiach od pd. znacznie cośnie. W pn. części elewacji w obu kondygn. w osi skrajnej od pn. duże, 4-kwaterowe narożne okno o poziomym podziale, w 2-jej osi okno 3-kwaterowe. W pd. części elewacji, w kondygnacji I taras, w kondygn. II balkon, oba z balustradą pełną.

Tarasy kondygnacji I rozdzielone niską półkoliscie wygiętą ścianką po której obu stronach schody - zejście do ogrodu.

Instalacje: c.o., wod.kanal., gazowa i elektryczna.

14. Kubatura 2515,20 m ³	15. Powierzchnia użytkowa 486,80 m ²	16. Przeznaczenie pierwotne budynek mieszkalny	17. Użytkowanie obecne budynek mieszkalny
18. Prace budowlane i konserwatorskie, ich przebieg i dokumentacja		19. Stan zachowania (fundamenty, ściany zewnętrzne, ściany wewnętrzne, sklepienia, stropy konstrukcje dachowe, pokrycie dachu, wyposażenie i instalacje) Dobry.	
20. Najpilniejsze postulaty konserwatorskie			

21. Akta archiwalne (rodzaj akt, numer i miejsce przechowywania)

Akta budowlane przechowywane w archiwum Wydziału Architektury, Gospodarki Komunalnej i Mieszkaniowej, Urzędu Dzielnicowego Praga-Południe, Warszawa, ul. Mycielskiego 20 - układ akt alfabetyczny, nazwami ulic.

23. Źródła ikonograficzne i fotografie (rodzaj, miejsce przechowywania, sygnatury)

22. Bibliografia

24. Uwagi różne

25. Wypełnił
Anna Radźwicka-Milczewska

imię i nazwisko

data 1982 rok

26. Sprawdził

imię i nazwisko

data

27. Załączniki