

1. Obiekt zabytkowy

62/3

Budynek gospodarczy

2. Miejscowość

Warszawa
Puławska 113 9

3. Wiek

XVIII / XIX

4. Styl

klasycyzm

5. Kubatura m³

1988

6. Powierzchnia w m²

a) zabytkowa: →

b) użytkowa: 450

20. Przynależność administracyjna

a) województwo

b) powiat

c) gmina

Centrum

7. Materiał
budowlanyPrzed znisz-
czeniemPo
odbudowie

11. Ilość budynków

3

14. Grunty należące do zabytku:

ha

a) ściany

cegła

cegła

b) sklepienia

cegła

cegła

c) stropy

drewn.

drewn.

d) więzania
dachu

drewn.

drewn.

e) krycie dachu

kopa
ceglana

ceglana

12. Ilość kondygnacji

2

a) ogrody stylowe

b) sady i grunty uprawne

c) lasy

d) wody

e) inne

13. Użytkowanie wnętrza
według ilości:

a) izb mieszkalnych

88

b) innych pomieszczeń

4

c) piwnic

gosp.

8. Wyposażenie architektoniczne

ekszansje

15. Przeznaczenie pierwotne budynku

wzrostnia i miesz.

16. Użytkowanie w latach ubiegłych

j.d.

17. Użytkowanie obecne

pomieszczenia gospod. i miesz.

18. Nadaje się do użycia na

j.d.

9. Autorzy i data budowy i przebudowy

mawa podobać autoras i oficju
1778-1780, pomieszczenia miesz., XIX/XX,autoras gosp. oddant. 1966.
Jan Brinkowski

19. Data, rodzaj i stopień zniszczeń i odbudowy

Data

O P I S

Znisz-
czenia
%Odbu-
dowa
%

VIII.1939 r.

XI.1939 r.

XII.1945 r.

1958

wymaga remontu

40

25. Rejestr zabytku Nr

456

rok 1948

kons. miejski
miejsce przechowywania

26. Nazwa księgi hipotecznej

"Księga Karmia" B.

27. Nr hipo-
teczny

34

28. Akta

22-456

29. Fotografie

22-m 195-45

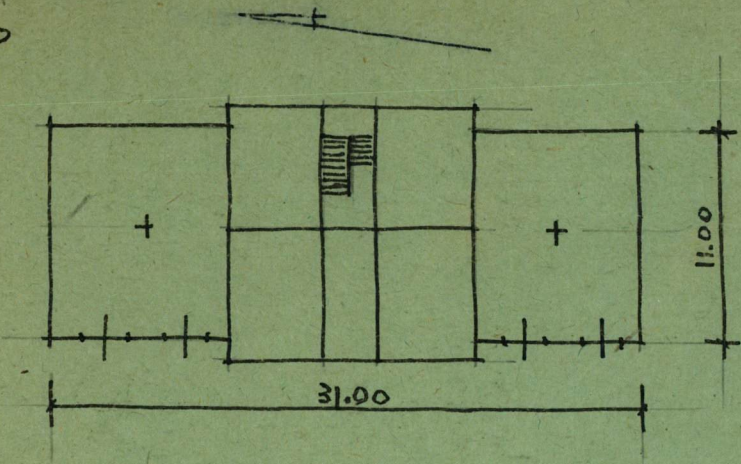
30. Inwentaryzacja pomiarowa

Z Y X W V U T S R P O N M L K J I H G F E D C B A Nr

31. Szkic sytuacyjny, plan schematyczny, uwagi opisowe, fotografia

1:400

ul. Puławska



Budynek wolnostojący, wzniesiony parą lat
driniec gospodarny. cież niekiedy - miedzkolna, cież
loane - piersznie woszenia lub stajnie. cież
pian. pnieusane.

32. Przebieg prac konserwatorskich

Rok	Wyszczególnienie prac	Koszt tys. zł

33. Koszty w tys. zł	Przewidywane	Rzeczywiste

34. Inspekcje

35. Uwagi różne

36. Wypełnił dnia x. 1959r.

Zkrytych
Karyzme

37. Sprawdził dnia