

Nr

A

B

C

D

E

F

G

H

I

J

K

L

M

N

O

P

R

S

T

U

V

W

X

Y

Z

855

1. Obiekt zabytkowy

DOMEK

2. Miejscowość WARSZAWA

ul. Puławska 111a

3. Wiek XIX

4. Styl

5. Kubatura m³

1430

6. Powierzchnia w m² 211 (zabud.)

a) zabytkowa:

b) użytkowa:

20. Przynależność administracyjna

a) województwo

b) powiat

c) gmina

Centrum

7. Materiał budowlany

Przed zniszczeniem

Po odbudowie

11. Ilość budynków

1

14. Grunty należące do zabytku:

ha

a) ściany

cegła

12. Ilość kondygnacji

2

a) ogrody stylowe

b) sklepienia

13. Użytkowanie wnętrza według ilości:

b) sady i grunty uprawne

c) stropy

drewn.

a) izb mieszkalnych

18

c) lasy

d) wiązania dachu

drewn.

b) innych pomieszczeń

7

d) wody

e) krycie dachu

papa

c) piwnic

e) inne

21. Stacja

Nazwa stacji

Odległość od stacji w km

a) kolejowa

b) autobusowa

22. Właściciel i jego adres

Skarb Państwa

23. Użytkownik i jego adres

Administracja Domów Mieszk.

24. Inwestor i jego adres

8. Wyposażenie architektoniczne

obrazy dekoracji w tymkuchnie elementach

15. Przeznaczenie pierwotne budynku bud. mieszkalny

16. Użytkowanie w latach ubiegłych

17. Użytkowanie obecne

j. w.

18. Nadaje się do użycia na

9. Autorzy i data budowy i przebudowy

budowa - 1890 r.

19. Data, rodzaj i stopień zniszczeń i odbudowy

Data

O P I S

Zniszczenia %

Odbudowa %

VIII.1939 r.

XI.1939 r.

XII.1945 r.

1963

Stan techn.-zły:- duży stopień zniszczenia

złe funkc. piece, wymaga kapitaln. remontu

25. Rejestr zabytku Nr

rok miejsce przechowywania

26. Nazwa księgi hipotecznej

27. Nr hipoteczny

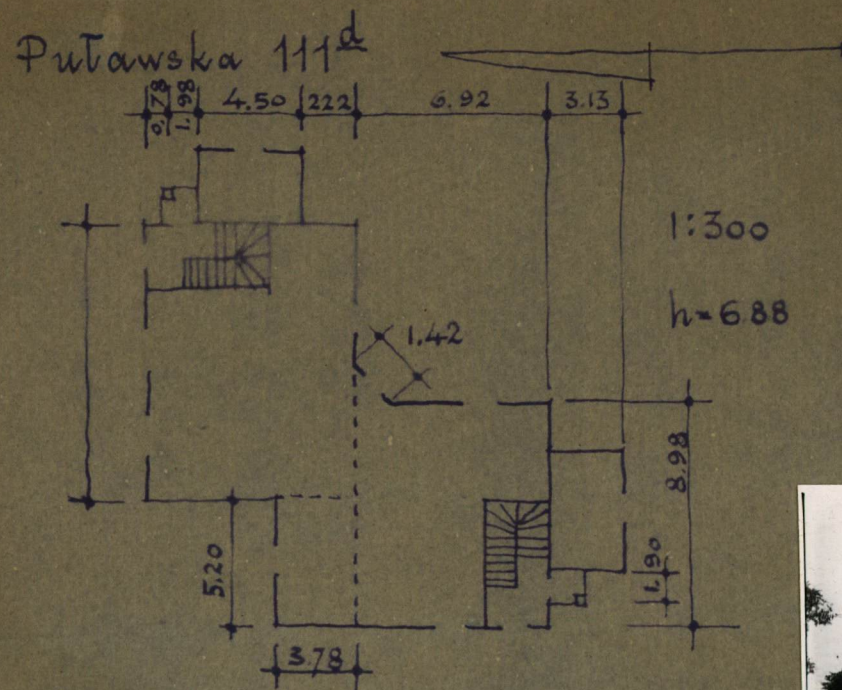
28. Akta

29. Fotografie

30. Inwentaryzacja pomiarowa P.R.N. w

m. st. Warszawa r. 1959
W.A.N.B.i.S.

31. Szkic sytuacyjny, plan schematyczny, uwagi opisowe, fotografia



ul. Putawska



Pondrynek wolnostojący na terenie dawnego ogrodu.

32. Przebieg prac konserwatorskich

Rok	Wyszczególnienie prac	Koszt tys. zł



35. Uwagi różne

złoty tytuł, duże przekłbi
entarsze mytu, zdarty
cchy stylone brachyuku,
należące do jwnadłuci
"Kierbus"

twiste

34. Inspekcje

36. Wypełnił dnia Lipiec-sierp. 63r.

2 Krugier

37. Sprawdził dnia