

1. Obiekt zabytkowy
gółbunick. z bramą wjazdową

2. Miejscowość
Kawosawa
Puławska 59.

3. Wiek	4. Styl romant.	5. Kubatura m³ 160	6. Powierzchnia w m² a) zabytkowa: → b) użytkowa: 25	20. Przynależność administracyjna a) województwo b) powiat c) gmina
7. Materiał budowlany	Przed zniszczeniem	Po odbudowie	11. Ilość budynków 1	14. Grunty należące do zabytku: ha
a) ściany	cegła		12. Ilość kondygnacji miesz. 2 i	a) ogrody stylowe
b) sklepienia	—		13. Użytkowanie wnętrza według ilości: a) izb mieszkalnych 1	b) sady i grunty uprawne
c) stropy	drewno		b) innych pomieszczeń 2.	c) lasy
d) więzania dachu	drewno	drewno	c) piwnic —	d) wody
e) krycie dachu	asfalt	gont.	e) inne	

21. Stacja
Nazwa stacji
Odległość od stacji w km

a) kolejowa

b) autobusowa

22. Właściciel i jego adres
Prez. Rady Narodowej.

8. Wyposażenie architektoniczne
bogaty herb.

15. Przeznaczenie pierwotne budynku
gółbunick

16. Użytkowanie w latach ubiegłych
miesz. + sklep

17. Użytkowanie obecne
j.w.

18. Nadaje się do użycia na
j.w.

23. Użytkownik i jego adres
Dzielnica Rady Narod.-chłopskiej
Rep. Chłopsko-robotniczej.

24. Inwestor i jego adres

9. Autorzy i data budowy i przebudowy
SB Zug [po 1784] 1776-1786
grodziński - 1948.

19. Data, rodzaj i stopień zniszczeń i odbudowy

Data	O P I S	Zniszczenia %	Odbudowa %
VIII.1939 r.			
XI.1939 r.	uszkodzony	50	
XII.1945 r.			
1948	remon.		42.

25. Rejestr zabytku Nr 454/e
rok 1948 kons. miejski
miejsce przechowywania

26. Nazwa księgi hipotecznej
„Mokotów”

27. Nr hipoteczny
BE 12352-6:744

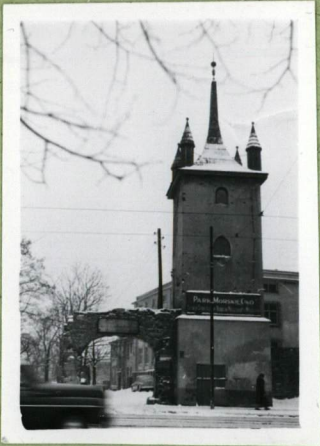
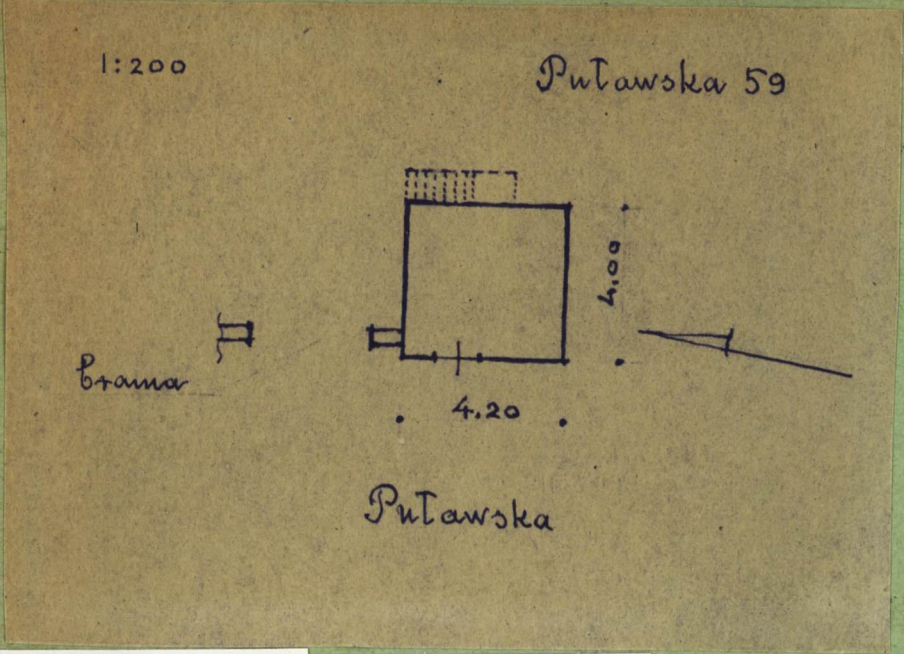
10. Udostępnienie

28. Akta
MK 454

29. Fotografie
Państw. Inst. Szt. MK Inst. Harc.

30. Inwentaryzacja pomiarowa

31. Szkic sytuacyjny, plan schematyczny, uwagi opisowe, fotografia



Budynek przy miasteczku do pałacu w linii zabudowy ulicy Od pęt. przylega do niego brama miasteczka Na elewacji tylnej ślady po schodach zewnętrznych

32. Przebieg prac konserwatorskich

Rok	Wyszczególnienie prac	Koszt tys. zł

33. Koszty w tys. zł	Przewidywane	Rzeczywiste

34. Inspekcje

35. Uwagi różne

36. Wypełnił dnia X. 1959

Blaszyński Z Rygiel

37. Sprawdził dnia