

**OŚRODEK DOKUMENTACJI
ZABYTKÓW W WARSZAWIE**

KARTA EWIDENCYJNA ZABYTKÓW
ARCHITEKTURY I BUDOWNICTWA

A B C D E F G H I J K L Ł M N O P R S T U V W X Y Z

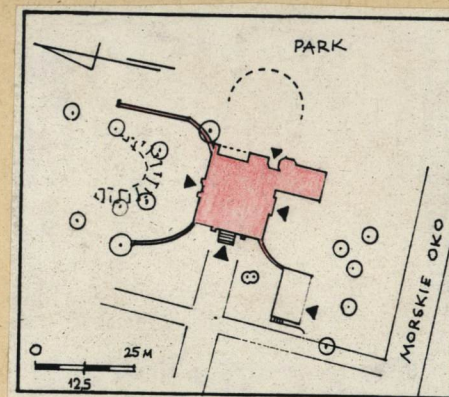
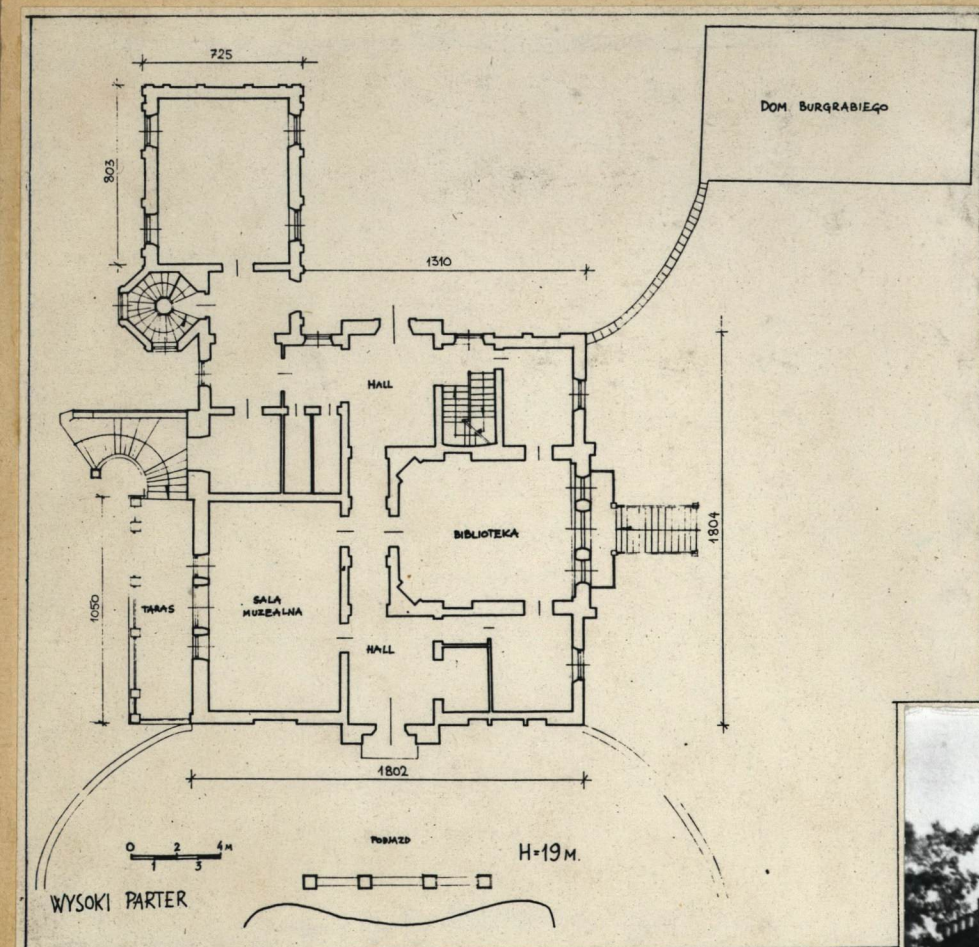
Nr 846

1. Obiekt 611 PAŁAC SZUSTROW, OB. SIEDZIBA WARSZAWSKIEGO TOWARZYSTWA
MUZYCZNEGO /bez tzw. "Domku Burgrabiego"/

2. Czas powstania
1822-1825
1962-1965 /od-
budowa/

3. Miejscowość
WARSZAWA - Mokotów

11. Zdjęcia, plan sytuacyjny, rzuty



4. Adres
Warszawa, ul. Puławska 55/59

nr hipoteczny

5. Przynależność administracyjna

województwo

gmina Centrum

6. Poprzednie nazwy miejscowości

7. Przynależność administracyjna
przed 1.VI.1975 r.

województwo

powiat

8. Właściciel i jego adres
Warszawskie Towarzystwo Muzyczne
im. St. Moniuszki, Warszawa,
ul. Puławska 55/59 /d.39/41/

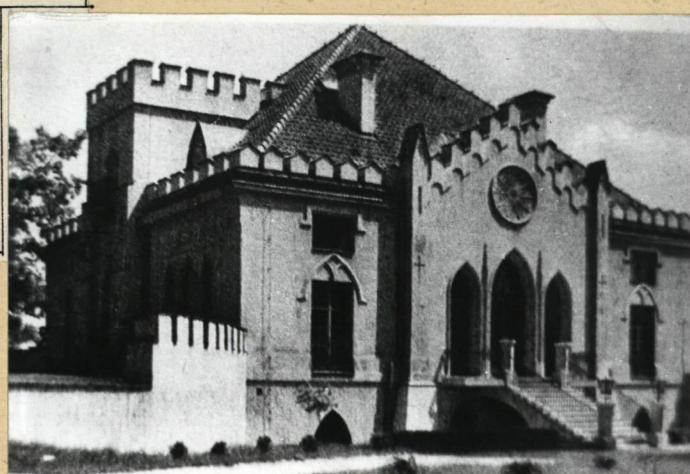
9. Użytkownik i jego adres

j.w.

10. Rejestr zabytków

Nr 454/2 data 1.VII.1965

autor zdjęć
data wykonania
miejsce przechowywania negatywów



REPRODUKCYJA Z "ATLAS..."

12. Autorzy, historia obiektu, określenie stylu.

Pierwotny pałac wzniesiony na terenie dawnej wsi Mokotów dla Izabeli z Czar-toryskich i Stanisława Lubomirskich przez Efraina Szregera /1772-74/, prze-budowany przez Sz.B.Zuga /1780-90/. Następnie wraz z otaczającym go parkiem w rękach Aleksandry Potockiej /od 1817/, a później Anny z Tyszkiewiczów primo voto Potockiej, secundo voto Dunin-Wasowiczowej /od 1820 r./. Przez nią to gruntownie przebudowany w/g projektu Henryka Marconiego /1822-25/, na neo-gotycką nieregularną w planie i bryle willę. Została ona zdewastowana w 1831, później restaurowana ponownie przez H.Marconiego. W 1846 r. dobra mokotow-skie nabywa Franciszek Szuster, lito-graf i przedstawiciel zamożnej burżu-azji warszawskiej. Urządza on tu modne i przynoszące dochody letnisko. Przebu-dował pałacyk /1852 r./, dobudował tzw. Domek Burgrabiego - oficynę od pd. /1860-65 - por. Rejestr Zabytków W-wy 454/2/VII/1965/. W końcu XIX w. Szuster oddaje w dzierżawę dolny park /tzw. "Promenada" - popularne miejsce zabaw/. Pałacyk doszczętnie spalony, zrujnowany w 1944 r. /pozostały fundamenty, część stropów nad piwnicami oraz mury kardy-nalne/. W rękach rodziny Szustrów do 1945 r., następnie upaństwowiony. Odbu-dowany z funduszy SFOS w/g projektu Jerzego Brabandera /1962-65/. Od 1966r. siedziba Warszawskiego Towarzystwa Muzycznego im. St.Moniuszki.

Styl: [] neogotyck /elewacja pn. i zach., biblioteka/ oraz neorene-sans [] /elewacje pd. i wsch., Sala Muzealna/.

13. Opis (sytuacja, materiał i konstrukcja, rzut, bryła, elewacje, dach, wnętrze, wyposażenie, instalacje)

Sytuacja: Budynek wolnostojący, usytuowany na terenie o znacznym nachyleniu na linii wsch.-zach. w otoczeniu parkowym, w odległości ok. 80 m na wsch. od ul.Puławskiej w pobliżu ul.Morskie Oko /od pd./ i ul.Dworkowej /od pn./. Składa się z dwu części "pałacyku i "Domku Burgrabiego" powiązanych archi-tektonicznie murem. Od pn. znajduje się reprezentacyjny podjazd w kształcie podkowy. W najbliższym sąsiedztwie budynku rosną młode sumaki, jarzęby, krzewy liściaste i iglaste, żywopłoty liściaste z ligustru.

Materiał, konstrukcja, technika: Budynek murowany z cegły ceramicznej, tyn-kowany. Sklepienia, stropy: w części nad piwnicą, halą z filarem, korytarzem -ceramiczne, kolebkowe i kolebkowo-krzyżowe, nad pozostałymi pomieszczeniami -stropy, obecnie z belek stalowych z murowaniem. Wieżba dachowa drewniana, stolcowo-krokwiowa z jętkami, krokwie wsparte na ścianie kolankowej. Dach: wielospadowy, z facjatami od pn., pd. i wsch., kryty dachówką [] esówką na deskowaniu szczelnym. Ryzalit pd.-wsch. i wieżyczka - kryte blachą cynkową na deskowaniu. Posadzki, podłogi: w piwnicy - murowane, w korytarzach, hali z filarem pokryte kawałkami marmuru, w częściach sanitarnych - płytki cera-miczne, w pozostałych pomieszczeniach podłogi drewniane z klepki. Schody: murowane, pokryte marmurowymi kawałkami, dwubiegowe, z żelazną balustradą listwową. Otwory drzwiowe w części ramiakowo-płycinowe pełne, w części w górnych partiach oszklone, okna skrzynkowe o rozmaitych kształtach zwień-czenia /proste, ostrołukowe, trójkątne - por. fot./. Balkony i taras: murowane, na konsolach z żelaznymi balustradami.

Rzut: Nieregularny plan, korpus na rzucie zbliżonym do kwadratu z prostokątnym ryzalitem z ośmioboczną klatką schodową w narożu, tarasem od wsch., podjazdem w formie podkowy od pn., schodami od zach. Do naroża pd.-zach. dochodzi mur wiążący pałacyk z tzw. Domkiem Burgrabiego. Wnętrze o dwu pseudotraktach /wsch. i zach./ podzielonych balkonem, w pd. części budynku korytarz na linii wsch.-zach. między klatkami schodowymi wewnętrznymi.

Bryła: Nieregularna, zróżnicowana tak w kształcie jak i ilości kondygnacji. Dwukondygnacyjna /od pn. i zach./, trójkondygnacyjna /od wsch. i pd./. Budynek podpiwniczony, z niskim parterem i parterem /wynik różnicy wysokości terenów dochodzący do 3-4 m/. Dach czterospadowy, przerywany facjatami od pn. /z krenelażem/, wsch. pd. /zadaszonych dwuspadowo/ ze szczytem od zach. /z krenelażem/. Poddasze użytkowane /poziom facjat/. Zróżnicowana część pd.-wsch. z ryzalitem narożnym /pd., wsch./, wieżyczka z klatką schodową i tarasem sięgającym parteru.

Elewacja pn. /wejściowa/: Jednoosiowa, dwukondygnacyjna, tynkowana. Na osi nieznacznie występujący przed lico muru ryzalit z ostrołukowym otworem wejś-ciowym, trójkątnie zwieńczonym porte-fenetre z balkonem wyżej, zwieńczony blankami. Z lewej i prawej ściana z płycinami prostokątną /z lewej/ i ostro-lukowymi /z prawej/. Scianę wieńczy fryz arkadowy pstrołukowy, nad gzymsem blanki. Elewację ujmują ćwierćkoliste mury zwieńczone blankami, wysokości połowy parteru.

Elewacja zach.: Pięcioosiowa, na niskim cokole z ostrołukowymi otworami i

z niską drogą komunikacyjną. Na obu poziomach występują przesłony z ze schodami, trzema ostrołukowymi otworami /porte-fenetre/, nad nimi rozeta, zwieńczenie trójkątne z fryzem arkadkowym i blankami oraz narożnymi sterczynami. Po bokach ryzalitu prostokątne okna z ostrołukowym obramieniem u góry, c.d. na wklejce

14. Kubatura	15. Powierzchnia użytkowa	16. Przeznaczenie pierwotne	17. Użytkowanie obecne
4823 m ³	1107 m ²	mieszkalne	Sale koncertowe, pokoje administracyjne, od 1977 - Sala Biblioteki - Gotycka - Salą Ślubów
18. Prace budowlane i konserwatorskie, ich przebieg i dokumentacja		19. Stan zachowania (fundamenty, ściany zewnętrzne ściany, wewnętrzne, sklepienia, stropy, konstrukcje dachowe, pokrycia dachu, wyposażenie i instalacje)	
<p>1966 - drobne prace remontowe</p> <p>1974 - wymiana więźby dachowej i dachówki</p> <p>1986 - budynek w trakcie instalowania izolacji pionowej /strony zach. i pn./ i izolacji poziomej /od wsch., pd./.</p>		<p>Brak izolacji wilgotności powodował zawilgocenia ścian widoczne szczególnie w partiach niskiego parteru.</p> <p>Dobry. Uszkodzenia kamieniarki przy balustradzie schodów zach.</p> <p>Zawilgocenie niszy pod tarasem od wsch.</p>	
20. Najpilniejsze postulaty konserwatorskie			
1986 - w trakcie zakładania izolacji.			

21. Akta archiwalne (rodzaj akt, numer i miejsce przechowywania)

22. Bibliografia

- 1 - M.Zakrzewska, Pałac Lubomirskiej w Mokotowie, /w:/ Stolica 1954, nr 29, s.8-9.
- 2 - A.Fabierkiewicz, W.Galicki, Pałac Szustra. Badania terenowe. Opracowanie dokumnt.-historyczne, Warszawa 1960/61, opracowanie PDH-PKZ, tu pełna dokumentacja fotograficzna przed odbudową.
- 3 - Projekt techniczny odbudowy, adaptacji i rekonstrukcji w opracowaniu J.Brabandera, Warszawa 1961, opracowanie w PDH-PKZ, a także na miejscu.
- 4 - M.Kwiatkowski, Szymon Bogumił Zug. Architekt polskiego oświecenia, Warszawa 1971, s.63-72.
- 5 - J.A.Chrościcki, A.Rottermund, Atlas architektury Warszawy, Warszawa 1977, s.184/185.

23. Źródła ikonograficzne i fotograficzne rodzaj, miejsce przechowania, sygnatury)

24. Uwagi różne

25. Wypełnił

Adam Konopacki, *A. Konopacki*
Imię i nazwisko

data XI.1986

26. Sprawdził

Imię i nazwisko

data

27. Załączniki 9 SZT.

Plany: A.Konopacki, XI.1986

Fot.: Adam Konopacki, XI.1986

A. Konopacki

1. Miejscowość Warszawa - Mokotów	2. Obiekt (nazwa jak w karcie) PAŁAC SZUSTRÓW	3. Zawartość wkładki (nazwa obiektu lub materiału uzupełniającego)
--------------------------------------	--	--

c.d. opisu:

nad nimi prostokątne okna z prostokątnym "podkowiastym" obramieniem u góry. Gzyms koronujący profilowany, na zwieńczeniu ściany - blanki. Elewację ujmują ćwierćkoliste murki z blankami.

Elewacja pd.: Czteroosiowa, trójkondygnacyjna, z dwukondygnacyjnym ryzalitem z prawej. Na osi wystający nieznacznie przed lico ryzalit z prostokątnymi otworami wejściowym, oknami 2. i 3. kondygnacji oraz trójkątnie zamkniętym szczytem na wysokości poddasza z półkoliście zwieńczonym oknem z balkonem. Po bokach ryzalitu na ścianach symetrycznie na wysokości parteru podwójne okna, wyżej okna zwieńczone półkoliście, wyżej okna kwadratowe w obramieniach. Gzyms kordonowy profilowany. Na dachu symetryczne trójkątnie zamknięte facjaty.

Ryzalit pd.-wsch. - bok zach.: czteroosiowy, dwukondygnacyjny z lizenami między osiami i gzymsem między kondygnacjami. Okna parteru zamknięte półkoliście, piętra - prostokątne. Gzyms koronujący wydatny - profilowany; bok pd. - podziały pionowe - lizenami, poziome - gzymsem jak na boku zach. W części parteru na osi obramiona aedicula zamknięta półkoliście. Przed elewacją taras, z lewej ćwierćkolisty mur z blankami.

Elewacja wsch.: Zróznicowana, dziewięcioosiowa, trójkondygnacyjna, z boniowaną partią cokołową /niski parter/. Z prawej nisza, nad nią taras: trójdzielne okno - serliczne z hermami, na osi budynku nieznacznie występujący przed lico ryzalit z prostokątnym oknem w obramieniu na 1. kondygnacji, wyżej fryz arkadkowy, na wysokości poddasza okno zamknięte półkoliście w obramieniu. Ryzalit zwieńczony trójkątnie. Z lewej od ryzalitu ośmio-boczna wieżyczka z oknem półkoliście zamkniętym na wysokości parteru, z gzymsami działowymi i profilowanym gzymsem koronującym. Zwieńczona niskim parasolowatym dachem. Ryzalit z lewej trójosiowy, dwukondygnacyjny. Osie wydzielają lizeny, kondygnacje gzyms działowy. Okna niskiego parteru zamknięte półokrągłe przedzielone aediculą z półkolumną. Okna parteru - prostokątne, z lewej z balkonem. Gzyms wieńczący profilowany.

Wnętrze: Biblioteka dekorowana sztukateriami na ścianach i suficie o motywach ostrołukowych, łuków w ośli grzbiet /rekonstrukcja/, Sala Muzealna w fasetach sztukaterie - motyw rozet i kroksztynów, na suficie rozety.

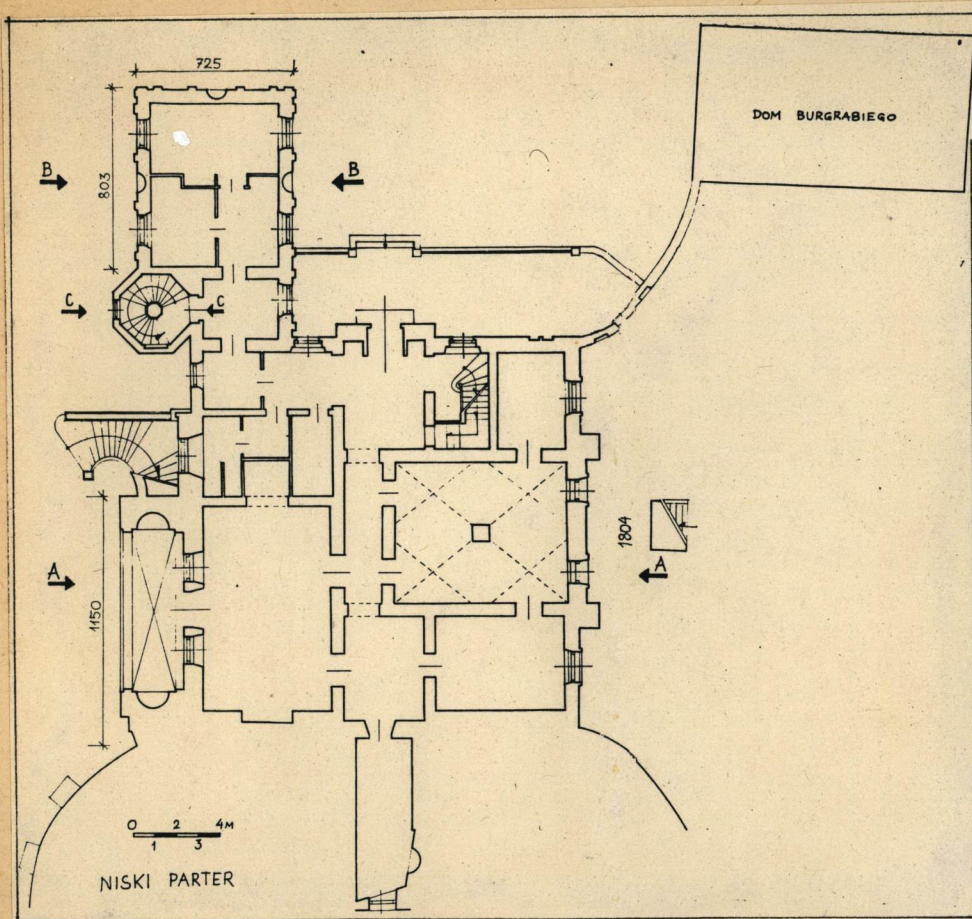
Instalacje: elektryczna, wodno-kanalizacyjna, gazowa, c.o.

*Wkładkę założył: Adam Konopacki, XI.1986
(imię, nazwisko, data)

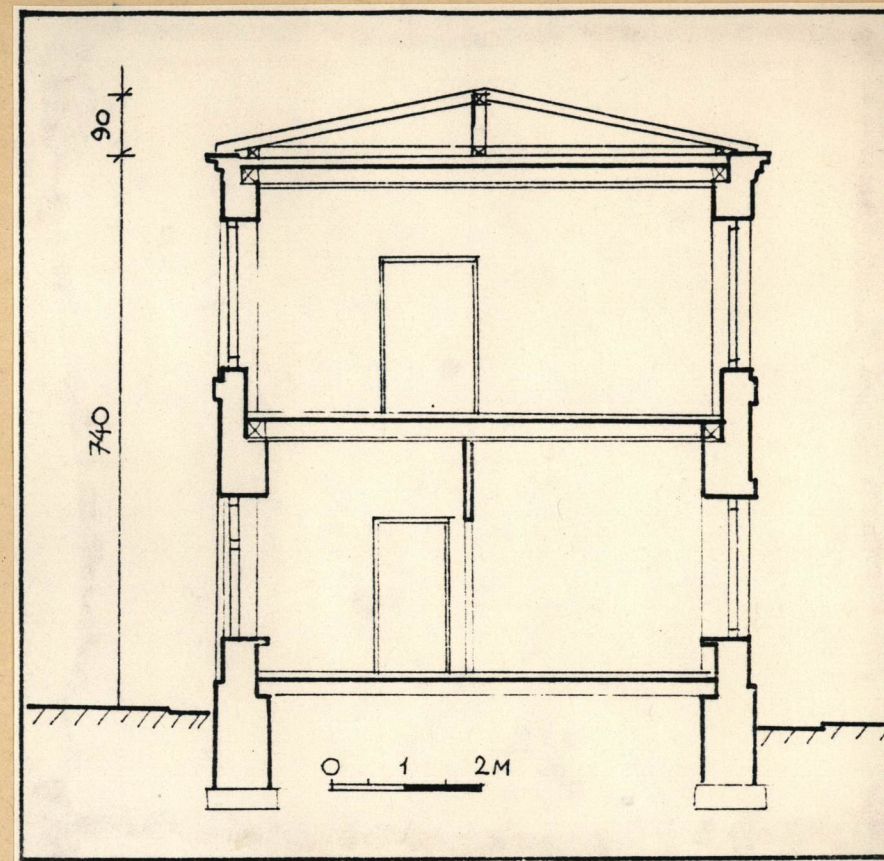
Wzór ODZ 1978 r.

Miejsce przechowywania negatywów:.....

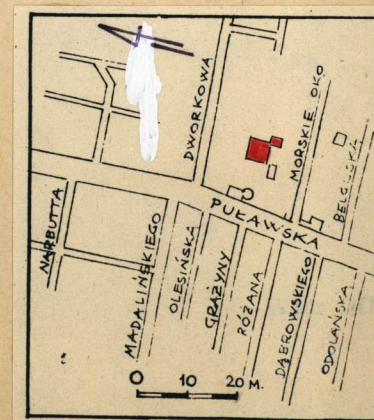
1. Miejscowość WARSZAWA - Mokotów	2. Obiekt (nazwa jak w karcie) Pałac Szustrów	3. Zawartość wkładki (nazwa obiektu lub materiału uzupełniającego) A - rzut tzw. niskiego parteru; B - przekrój budynku pd.- wsch./B-B/; C - przekrój pałacu /A-A/; D - przekrój wie- życzki /C-C/
--------------------------------------	--	---



A



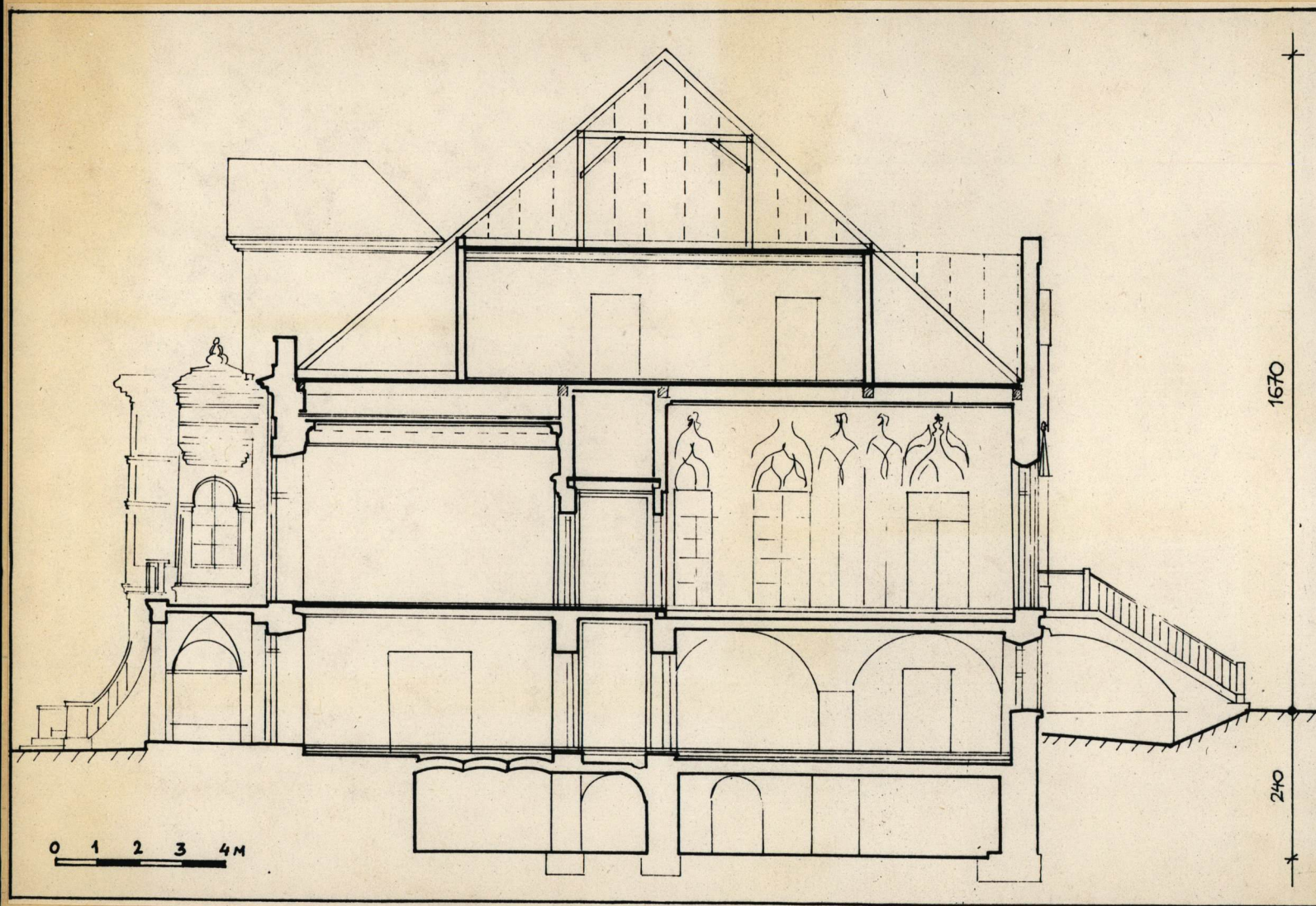
B



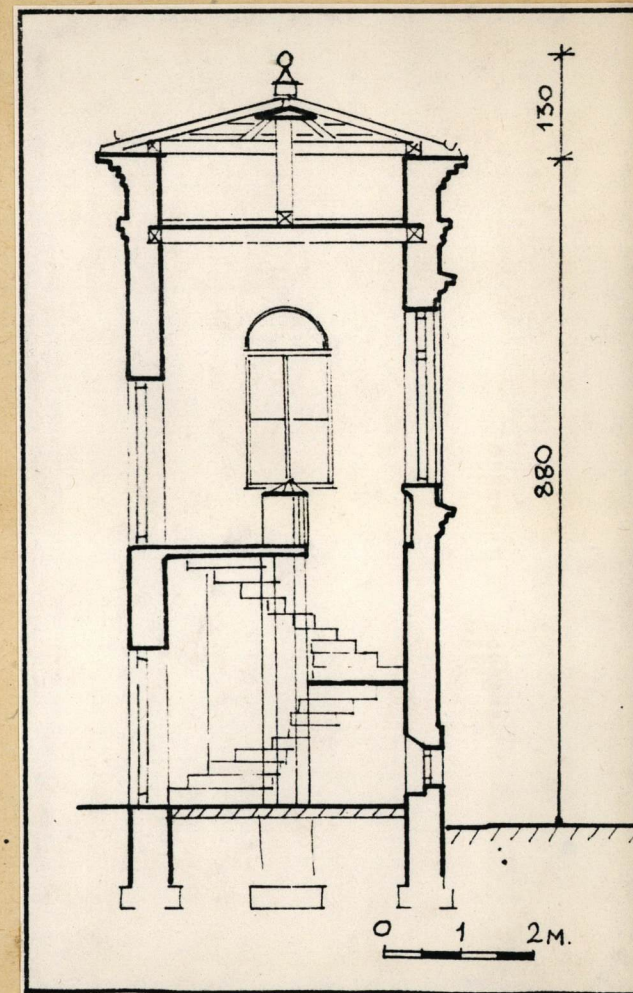
Wkładkę założył: A. Konopacki, XI.1986

(imie, nazwisko, data)

Miejsce przechowywania negatywów:



C



D

1. Miejscowość

WARSZAWA - Mokotów

2. Obiekt (nazwa jak w karcie)

Pałac Szustrów

3. Zawartość wkładki (nazwa obiektu lub materiału uzupełniającego)

Zdjęcia: 1-10 - elew. pn.; 11-14 - elew. zach.; 15 - elew. zach. około 1960 r.



1



3



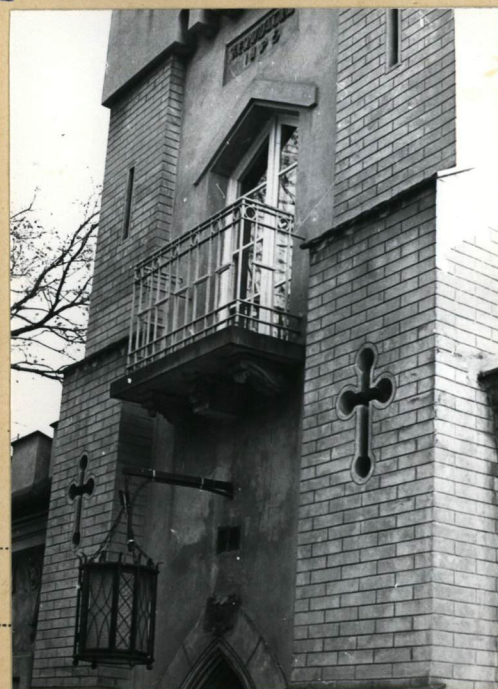
5



2



6



4



7

Wkładkę założył: A. Konopacki, XI.1986

(imię, nazwisko, data)

Miejsce przechowywania negatywów:



8



9



10



11



12



13



15



14

1. Miejscowość

WARSZAWA - Mokotów

2. Obiekt (nazwa jak w karcie)

Pałac Szustrów

3. Zawartość wkładki (nazwa obiektu lub materiału uzupełniającego)

Zdjęcia: 16-25 - elew. zach.; 26-28 - elew. pd.



16



17



18



19



20



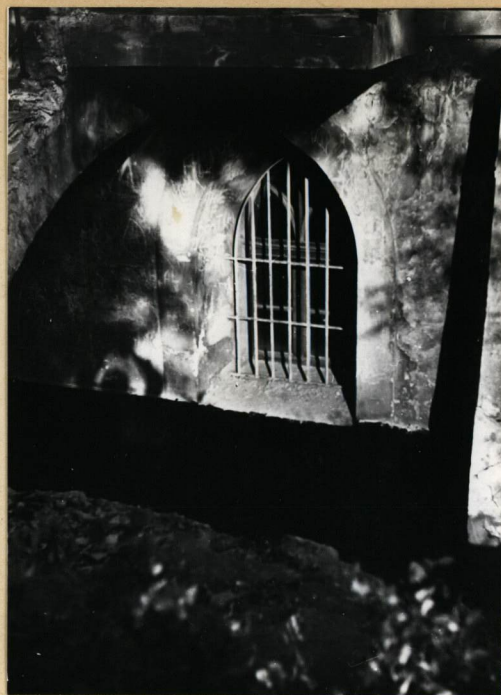
21

Wkładkę założył: A. Konopacki, XI. 1986
(imię, nazwisko, data)

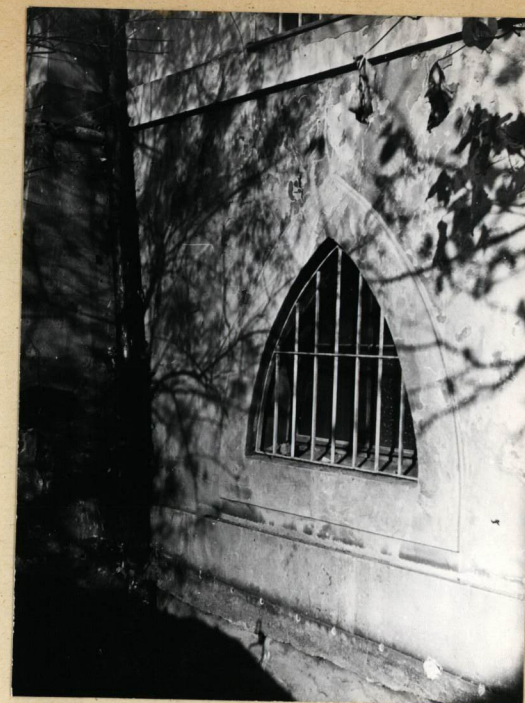
Miejsce przechowywania negatywów:



22



23



24



25



26



27



28

1. Miejscowość

WARSZAWA - Mokotów

2. Obiekt (nazwa jak w karcie)

Pałac Szustrów

3. Zawartość wkładki (nazwa obiektu lub materiału uzupełniającego)

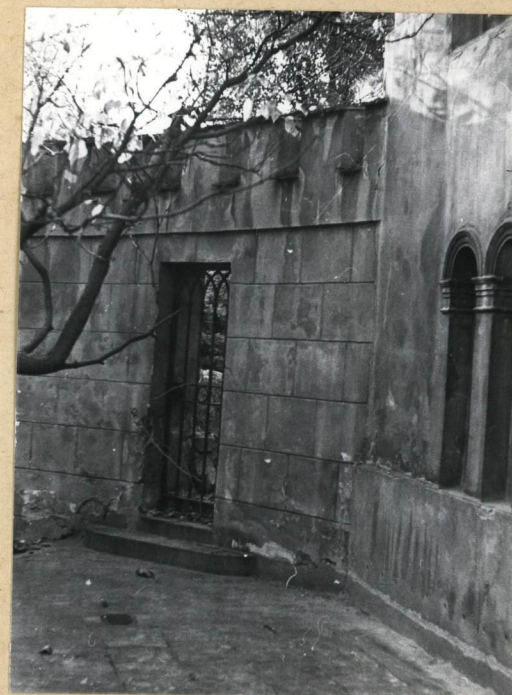
Zdjęcia: 29-39- elew. pd.; 40 - elew. ogrodowa /wsch./



29



30



31



32



33



34

Wkładkę założył: A. Konopacki, XI. 1986
(imię, nazwisko, data)

Miejsce przechowywania negatywów:



35



36



37



38



39



40

1. Miejscowość

WARSZAWA - Mokotów

2. Obiekt (nazwa jak w karcie)

Pałac Szustrów

3. Zawartość wkładki (nazwa obiektu lub materiału uzupełniającego)

Zdjęcia: 41-53 - elewacja wschodnia



41



43



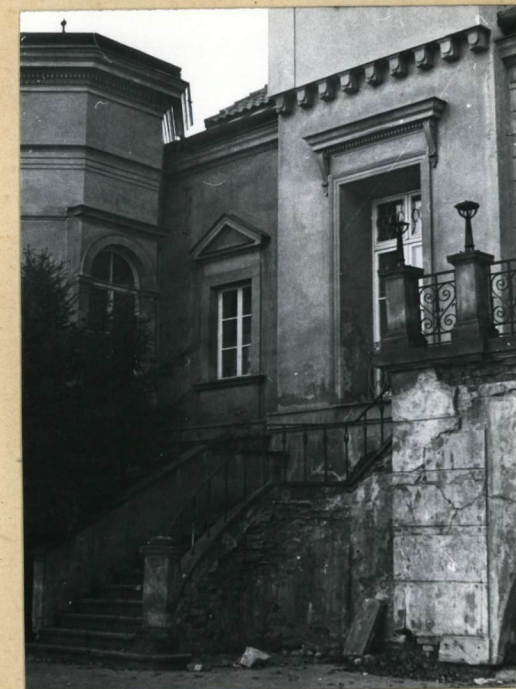
44



42



45



46

78 r.

Wkładkę założył: A. Konopacki, XI. 1986

(imię, nazwisko, data)

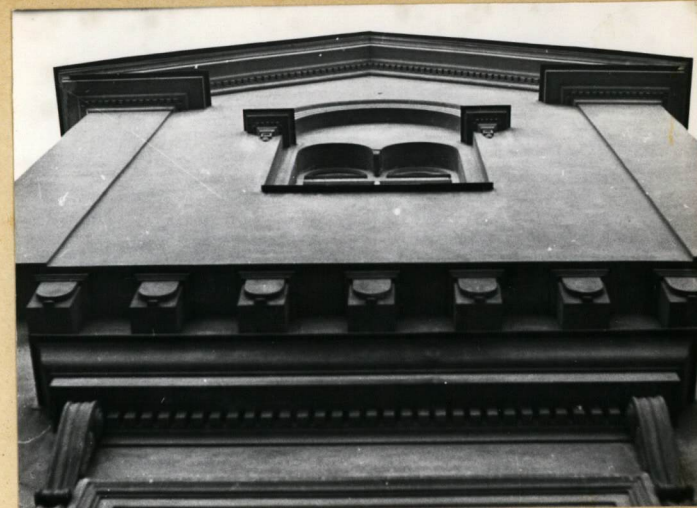
Miejsce przechowywania negatywów:



47



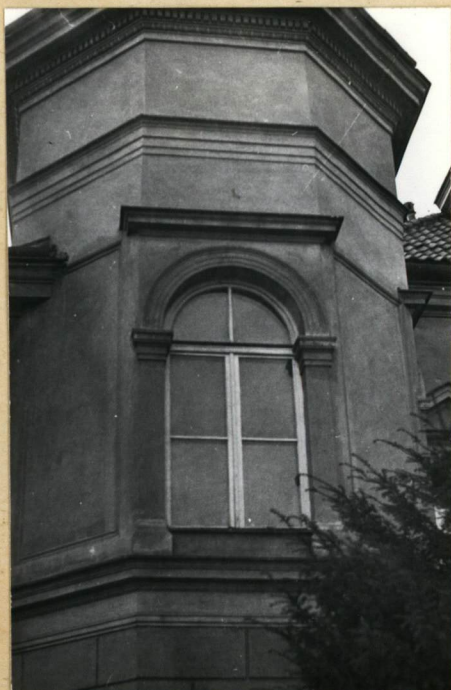
48



49



50



51



52



53

1. Miejscowość

WARSZAWA - Mokotów

2. Obiekt (nazwa jak w karcie)

Pałac Szustrów

3. Zawartość wkładki (nazwa obiektu lub materiału uzupełniającego)

Zdjęcia: 54 - elew. pd.; 55 - fragment parku; 56-59 - hall
60-62 - sala muzealna; 63-67 - biblioteka



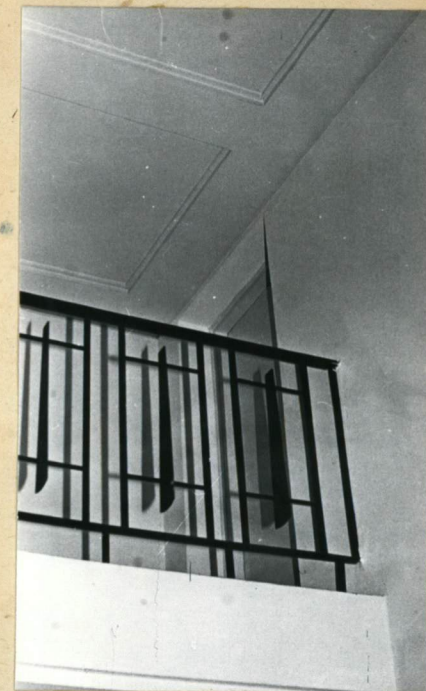
54



55



56



57



58



59

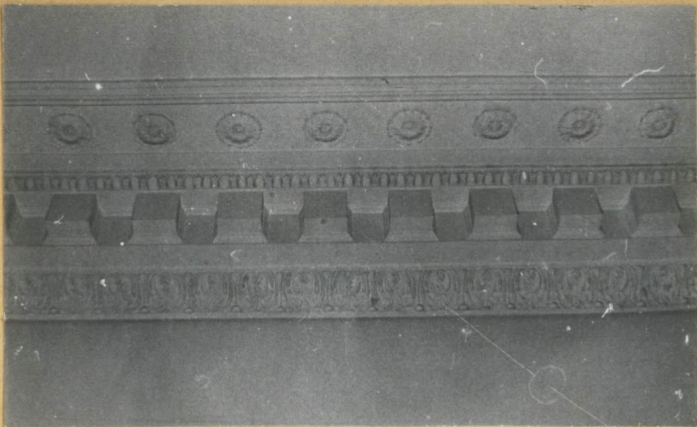


60

Wkładkę założył: A. Konopacki, XI. 1986

(imię, nazwisko, data)

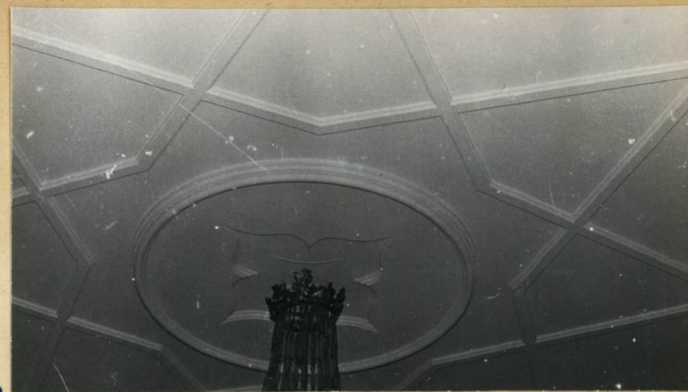
Miejsce przechowywania negatywów:



61



62



63



64



66



67



65

1. Miejscowość

WARSZAWA - Mokotów

2. Obiekt (nazwa jak w karcie)

Pałac Szustrów

3. Zawartość wkładki (nazwa obiektu lub materiału uzupełniającego)

Zdjęcia: 68,69 - hall "niskiego parteru"; 70 - pomieszczenie z filarem "niski parter"; 71,72 - "Sala Prezydium" /na-
rożnik pd.-wsch./, 73 - sala na piętrze, 74-79 - przykłady
stolarki



68



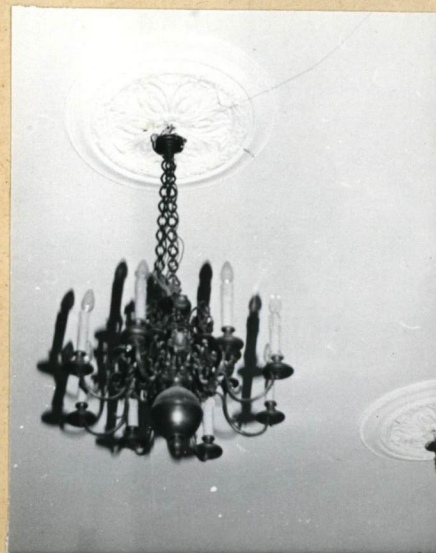
69



70



71



72



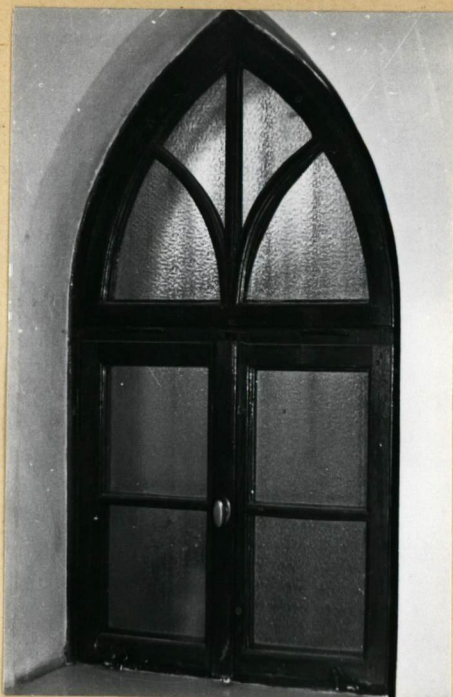
73

Wkładkę założył: A. Konopacki, XI. 1986
(imię, nazwisko, data)

Miejsce przechowywania negatywów:



74



75



76



77



78



79

1. Miejscowość

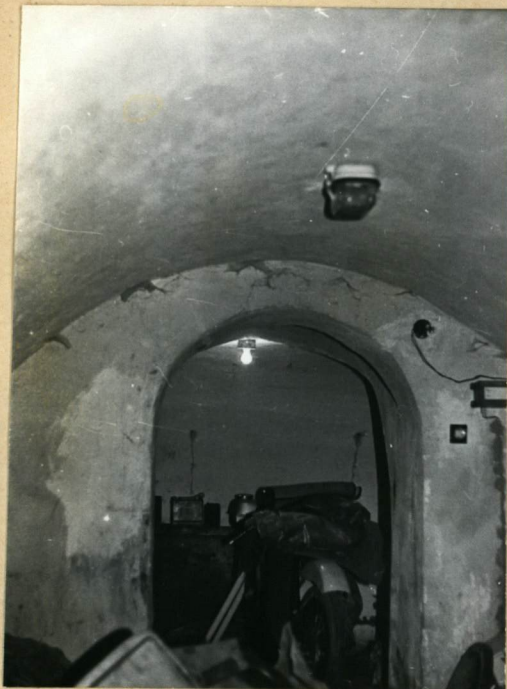
WARSZAWA - Mokotów

2. Obiekt (nazwa jak w karcie)

Pałac Szustrów

3. Zawartość wkładki (nazwa obiektu lub materiału uzupełniającego)

Zdjęcia: 80- piwnica; 81,82 - fragmenty więźby dachowej



80



81



82

Wkładkę założył: A. Konopacki, XI. 1986
(imię, nazwisko, data)

Miejsce przechowywania negatywów:

Wzór ODZ 1978 r.