

1. Obiekt zabytkowy

DOM MIESZKALNY - AL. UJAZDOWSKIE NR 24

2. Miejscowość

W A R S Z A W A

3. Wiek
pocz. XX w

4. Styl MODERNIZM

5. Kubatura m³
21 0006. Powierzchnia w m² 780
a) zabytkowa: b) użytkowa:

20. Przynależność administracyjna

a) województwo
b) powiat Śródmieście
c) gmina7. Materiał budowlany
Przed zniszczeniem Po odbudowie

11. Ilość budynków 1

14. Grunty należące do zabytku: ha

a) ściany cegła

12. Ilość kondygnacji 5

a) ogrody stylowe -

b) sklepienia -

13. Użytkowanie wnętrza według ilości:

b) sady i grunty uprawne -

c) stropy ogniotrwałe

a) izb mieszkalnych 72

c) lasy -

d) wiązania dachu ogniotrwałe

b) innych pomieszczeń

d) wody -

e) krycie dachu

c) piwnic

e) inne -

8. Wyposażenie architektoniczne

wysrtrój architektoniczny elewacji, 2 rzeźby podtrzymujące balkon

15. Przeznaczenie pierwotne budynku mieszkalny

16. Użytkowanie w latach ubiegłych -

17. Użytkowanie obecne mieszkalny

18. Nadaje się do użycia na -

21. Stacja Nazwa stacji Odległość od stacji w km

a) kolejowa

b) autobusowa

22. Właściciel i jego adres

23. Użytkownik i jego adres

Miejski Zarząd Budynków Mieszk.

24. Inwestor i jego adres

9. Autorzy i data budowy i przebudowy

arch. WŁADYSŁAW MARCONI
wg opinii zbud. 4.6.1904-1907
ZBUD. OK. 1912

19. Data, rodzaj i stopień zniszczeń i odbudowy

| Data | O P I S | Zniszczenia % | Odbudowa % |
|--------------|--------------|---------------|------------|
| VIII.1939 r. | bardzo dobry | | |
| XI.1939 r. | - | | |
| XII.1945 r. | uszkodzony | | |
| VIII.63 | bardzo dobry | | |

25. Rejestr zabytku Nr.....
rok..... miejsce przechowywania

26. Nazwa księgi hipotecznej 27. Nr hipoteczny

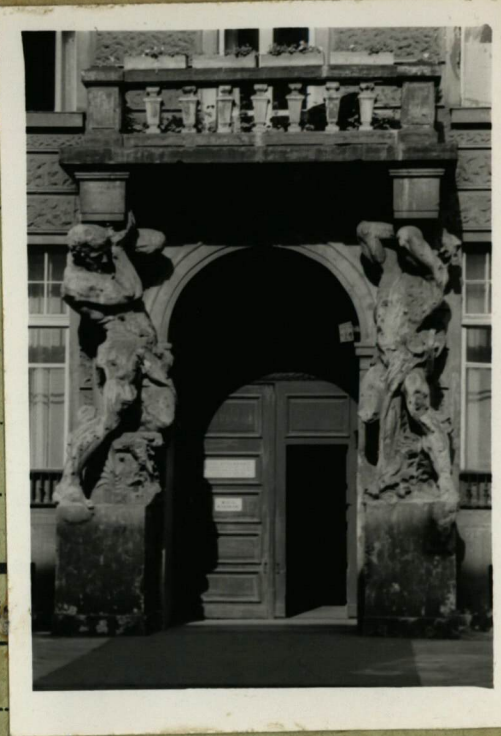
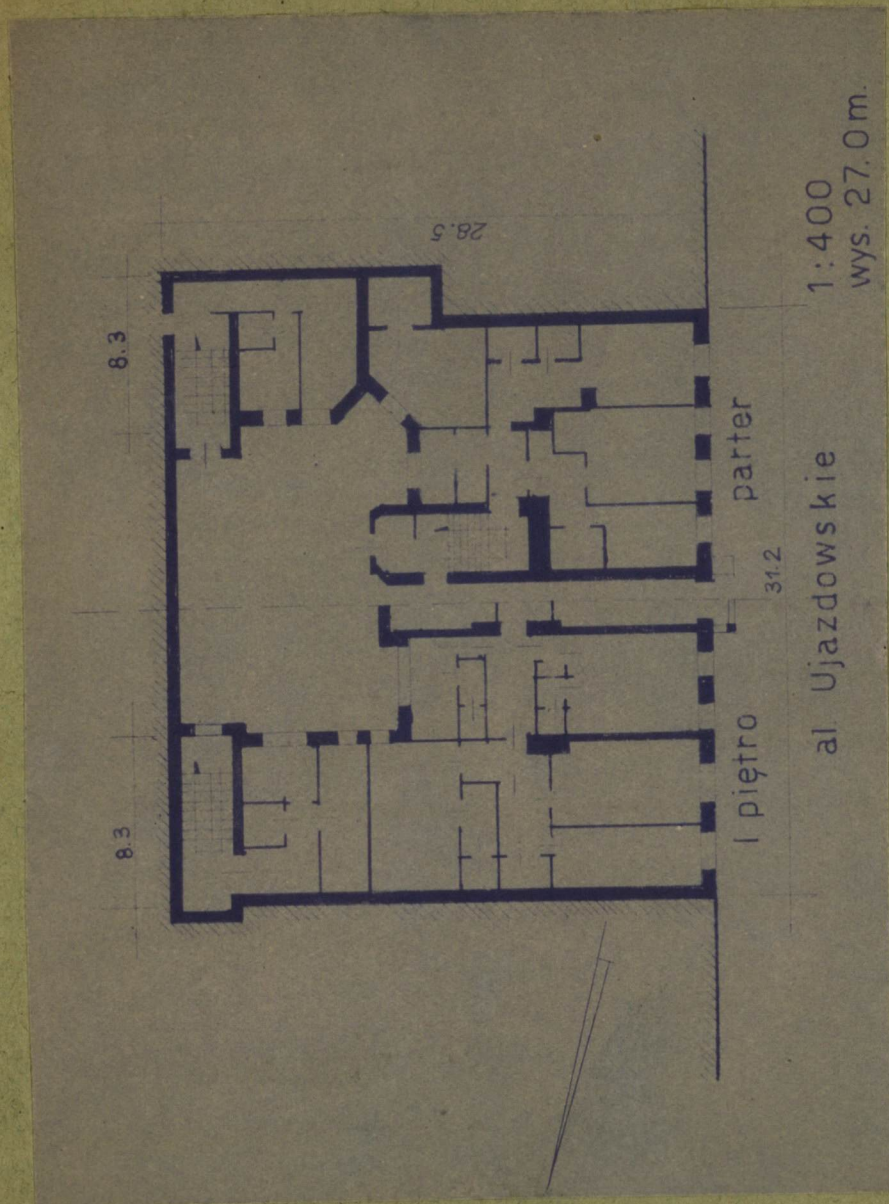
28. Akta

29. Fotografie

30. Inwentaryzacja pomiarowa

10. Udostępnienie

31. Szkic sytuacyjny, plan schematyczny, uwagi opisowe, fotografia



LITERATURA:
SŁOZA, "ARCHITEKCI I BUDOW-
NICZOLNIE W POLSCE"
- 1954 STR. 192

POMIAR INWENTA-
RYZACYJNY WARCHI-
WUM WANBIG-W-WA

35. Uwagi różne

PO ROKU 1945 ADAPTACJA
WNĘTRZ (PODZIAŁ NA MNIEJSZE
POMIESZCZENIA) DLA AKTUALNYCH
POTRZEB BIUROWYCH I MIESZKAŁ-
NYCH.

36. Wypełnił dnia VIII. 1963
WŁDZIECH JANKOWSKI

37. Sprawdził dnia