

172
Nr

A B C D E F G H I J K L M N O P R S T U V W X Y Z

645

1. Obiekt zabytkowy

Kamienica mieszkaniowa

2. Miejscowość

Harnaia
Mostowa 28

3. Wiek

XVIII/XIX

4. Styl

5. Kubatura m³

1.780

6. Powierzchnia w m²a) zabytkowa: — b) użytkowa: 300m²

20. Przynależność administracyjna

a) województwo

b) powiat

c) gmina

Centrum

7. Materiał budowlany

przed zniszczeniem

po odbudowie

11. Ilość budynków

1

14. Grunty należące do zabytku:

ha

12. Ilość kondygnacji

3

a) ogrody stylowe

b) sady i grunty uprawne

c) lasy

d) wody

e) inne

13. Użytkowanie wnętrza według ilości:

a) izb mieszkalnych

11

b) innych pomieszczeń

—

c) piwnic

(głównie)

15. Przeznaczenie pierwotne budynku

mieszkalne

16. Użytkowanie w latach ubiegłych

j.w.

17. Użytkowanie obecne

j.w.

18. Nadaje się do użycia na

j.w.

19. Data, rodzaj i stopień zniszczeń i odbudowy

Data

O P I S

Zniszczenia %

dbudowa %

VIII. 1939 r.

XI. 1939 r.

XII. 1945 r.

zbiorowa

odbudowana

100

9. Autorzy i data budowy i przebudowy

koniec XVIII w., przebud.
w 2 poł. XIX w.

arch. R. Tauber - 1957 r.

10. Udostępnienie

stałe.

23. Użytkownik i jego adres

S.R.N.

24. Inwestor i jego adres

25. Rejestr zabytku Nr

334

rok 1948

1.08.1965

miejsce przechowywania

26. Nazwa księgi hipotecznej

27. Nr hipoteczny

233

28. Akta

UK-334

29. Fotografie

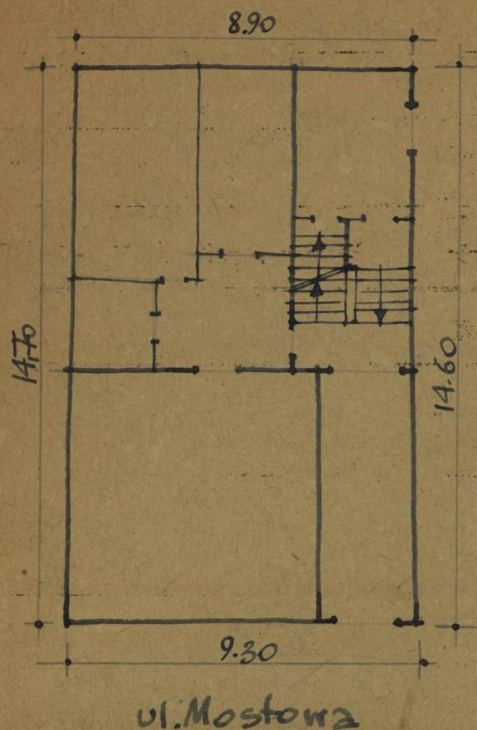
PIS, UK.

30. Inwentaryzacja pomiarowa

Miastoprojekt Stolica - Wólność

Z Y X W V U T S R P O N M L K J I H G F E D C B A Nr

31. Szkic sytuacyjny, plan schematyczny, uwagi opisowe, fotografia



1:200

32. Przebieg prac konserwatorskich

[illegible][illegible]

35. Uwagi różne

Kamennice u za-
budové novosti.
Samotné dělní
byly řady.
Klečka schodové
obsluhy nově
dostavě 26.

36. Wypełnił dnia XII. 1959 r.

7 Hidensoke

37. Sprawdził dnia

U. Krosch

