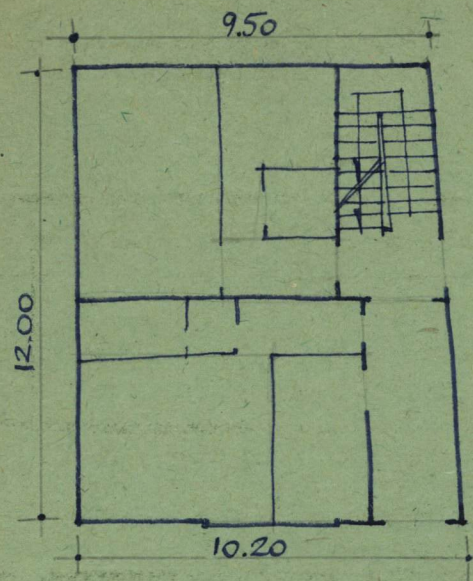






Z Y X W V U T S R P O N M L K J I H G F E D C B A Nr

31. Szkic sytuacyjny, plan schematyczny, uwagi opisowe, fotografia



1:200

ul. Mostowa



Kamienica w zabudowie zwartej.  
Elewacja frontowa  
o dwóch poziomach artystycznych.  
Klatka schodowa  
obecnie obsługiwana  
różnie nr. 29

32. Przebieg prac konserwatorskich

Rok	Wyszczególnienie prac	Koszt tys. zł

33. Koszty  
w tys. zł

Przewidywane

Rzeczywiste

34. Inspekcje

35. Uwagi różne

36. Wypełnił dnia XII. 1959

*Widerowski*

37. Sprawdził dnia

KRASINSKI STEFAN  
INŻYNIER-ARCHITECT

*Widerowski*