

1. Obiekt zabytkowy

Kamienia mieszkalna

2. Miejscowość

Harna

Mostowa 26

3. Wiek

XVIII

4. Styl

5. Kubatura m³

1.600

6. Powierzchnia w m²

a) zabytkowa: b) użytkowa: 280m²

7. Materiał budowlany

przed zniszczeniem

po odbudowie

a) ściany

cegła

cegła

b) sklepienia

cegła

—

c) stropy

drewn.

ogm. - trz. m. e

d) więzania dachu

drewn.

drewn.

e) krycie dachu

blacha

ceram.

11. Ilość budynków

1.

12. Ilość kondygnacji

3

13. Użytkowanie wnętrza według ilości:

a) izb mieszkalnych

18

b) innych pomieszczeń

—

c) piwnic

(gong.)

14. Grunty należące do zabytku:

ha

a) ogrody stylowe

b) sady i grunty uprawne

c) lasy

d) wody

e) inne

20. Przynależność administracyjna

a) województwo

b) powiat

c) gmina

Centrum

21. Stacja

Nazwa stacji

Odległość od stacji w km

a) kolejowa

b) autobusowa

22. Właściciel i jego adres

St. R. N.

23. Użytkownik i jego adres

St. R. N.

24. Inwestor i jego adres

—

25. Rejestr zabytku Nr

333

rok 1948

4.07.1965

miejsce przechowywania

26. Nazwa księgi hipotecznej

27. Nr hipoteczny

232

28. Akta

UK - 333

29. Fotografie

PIS, UK.

30. Inwentaryzacja pomiarowa

Antyprojekt Stolica Wschód

8. Wyposażenie architektoniczne

Tynki, cegły, łaty i na
rolniki, kamienie, od
podłogi galeń.

15. Przeznaczenie pierwotne budynku

mieszkalne

16. Użytkowanie w latach ubiegłych

J. H.

17. Użytkowanie obecne

J. H.

18. Nadaje się do użycia na

J. H.

9. Autorzy i data budowy i przebudowy

Komiec XVIII w.

19. Data, rodzaj i stopień zniszczeń i odbudowy

Data

O P I S

Zniszczenia %

Odbudowa %

VIII. 1939 r.

XI. 1939 r.

XII. 1945 r.

zburzona

100

odbudowana

100

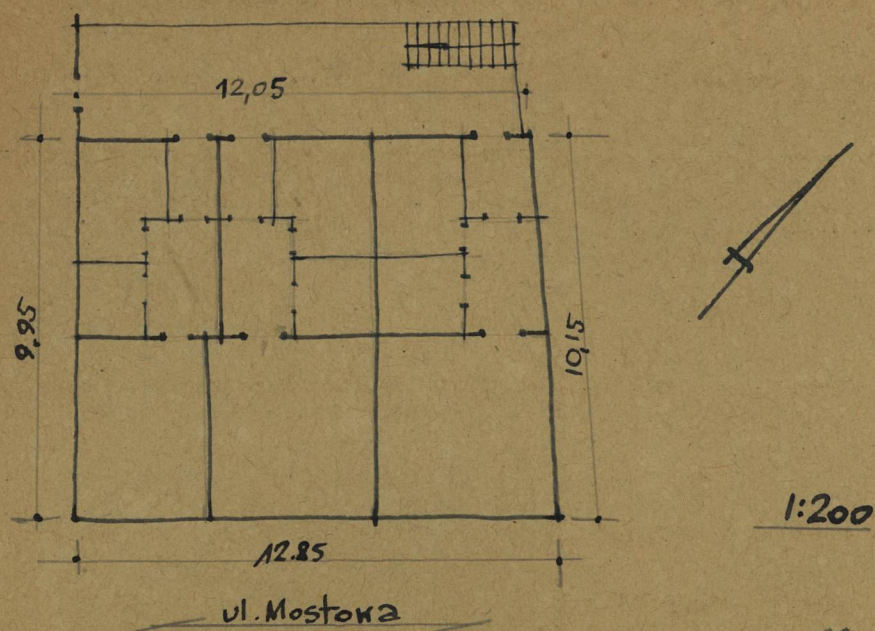
10. Udostępnienie

state

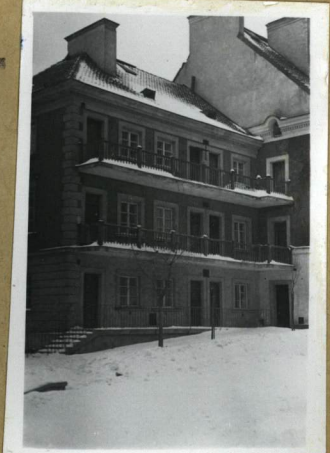
arch. R. Tamber - 1951 r.

Z Y X W V U T S R P O N M L K J I H G F E D C B A Nr

31. Szkic sytuacyjny, plan schematyczny, uwagi opisowe, fotografia



Budynek o trzech elewacjach wobec m. adbud. wznosi domy Mostowa 24. galeriowie. So galerii na północ dojsie z klatki schodowej w domu Mostowa 28. Przed zniszczeniem dach tamany i fajaty.



32. Przebieg prac konserwatorskich

Rok	Wyszczególnienie prac	Koszt tys. zł

33. Koszty w tys. zł	Przewidywane	Rzeczywiste

34. Inspekcje

35. Uwagi różne

36. Wypełnił dnia XII. 1959r.
J. Widomski

37. Sprawdził dnia
K. Krasinski
K. Krasinski
4. GRUD 1959