

164
Nr

A

B

C

D

E

F

G

H

I

J

K

L

M

N

●

P

R

S

T

U

V

W

X

Y

Z

637A

1. Obiekt zabytkowy

Kamienica mieszkaniowa

2. Miejscowość

Harszanie
Mostowa 13.

3. Wiek

XVIII/XIX

4. Styl

5. Kubatura m³

880

6. Powierzchnia w m²

a) zabytkowa: —

b) użytkowa: 185 m²7. Materiał
budowlanyprzed znisz-
czeniempo odbu-
dowie

a) ściany

ceglana

ceglana

b) sklepienia

—

—

c) stropy

drewn.

ogmo-
tynowane

d) więzania dachu

drewn.

drewn.

e) krycie dachu

ceram.

ceram.

11. Ilość budynków

1.

12. Ilość kondygnacji

poddane mieszkalne 13.

13. Użytkowanie wnętrza
według ilości:

a) izb mieszkalnych

11

b) innych pomieszczeń

—

c) piwnic

(posp.)

14. Grunty należące do
zabytku:

ha

a) ogrody stylowe

b) sady i grunty uprawne

c) lasy

d) wody

e) inne

8. Wyposażenie architektoniczne

tynki' ciężkie

15. Przeznaczenie pierwotne budynku

mieszkalne

16. Użytkowanie w latach ubiegłych

mieszkalne

17. Użytkowanie obecne

mieszkalne

18. Nadaje się do użycia na

j.w.

9. Autorzy i data budowy i przebudowy

St. Krasinśki - 1954 r.

19. Data, rodzaj i stopień zniszczeń i odbudowy

Data

O P I S

Znisz-
czenia
%dbu-
dowa
%

VIII. 1939 r.

XI. 1939 r.

XII. 1945 r.

zburzona

100

odbudowana

100

10. Udostępnienie

stałe

20. Przynależność administracyjna

a) województwo

b) powiat

c) gmina

Centrum

21. Stacja

Nazwa stacji

Odległość od stacji w km

a) kolejowa

b) autobusowa

22. Właściciel i jego adres

St. R. N.

23. Użytkownik i jego adres

St. R. N.

24. Inwestor i jego adres

25. Rejestr zabytku Nr

320

rok 1948

1.07. 1965

miejsce przechowywania

26. Nazwa księgi hipotecznej

27. Nr hipo-
teczny

245

28. Akta

U.K. - 320

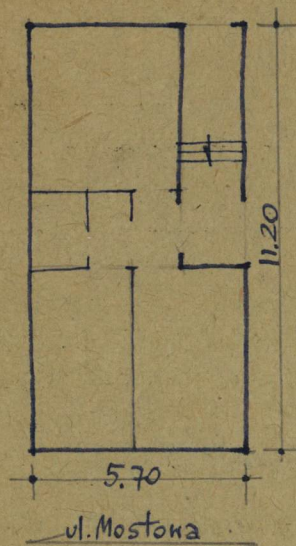
29. Fotografie

PIS, UK

30. Inwentaryzacja pomiarowa

Miastoprojekt Stolica

31. Szkic sytuacyjny, plan schematyczny, uwagi opisowe, fotografia



1:200

32. Przebieg prac konserwatorskich

Rok	Wyszczególnienie prac	Koszt tys. zł

33. Koszty w tys. zł

Przewidywane

Rzeczywiste

34. Inspekcje

35. Uwagi różne

36. Wypełnił dnia XII. 1959r.

J. H. Idowska

37. Sprawdził dnia

KRASIŃSKI STEFAN

ukwesiun

9 9 GRUD 1959



Kamienica w za-
budowie zwartej
o bardzo regular-
nym. Połączona
funkcjonalnie z
nr. 15/17. Przy ad-
budowę.