

1. Obiekt zabytkowy

Kamienica mieszczańska

2. Miejscowość

*Warszawa
Miotowa 18*3. Wiek
XVIII / XIX

4. Styl

5. Kubatura m³ *2.800*6. Powierzchnia w m²a) zabytkowa: *→* b) użytkowa: *460 m²*

20. Przynależność administracyjna

a) województwo

b) powiat

c) gmina *Centrum*

7. Materiał budowlany

przed zniszczeniem

po odbudowie

a) ściany

cegła cegła

b) sklepienia

- -

c) stropy

drewn. opłomowane

d) więzania dachu

drewn. drewn.

e) krycie dachu

ceram. ceram.

11. Ilość budynków

1

12. Ilość kondygnacji

3

13. Użytkowanie wnętrza według ilości:

a) izb mieszkalnych *16*b) innych pomieszczeń *3*c) piwnic *(gosp.)*

14. Grunty należące do zabytku:

ha

a) ogrody stylowe

b) sady i grunty uprawne

c) lasy

d) wody

e) inne

21. Stacja

Nazwa stacji

Odległość od stacji w km

a) kolejowa

b) autobusowa

22. Właściciel i jego adres

St. R. N.

23. Użytkownik i jego adres

St. R. N.

24. Inwestor i jego adres

8. Wyposażenie architektoniczne

Tynki ugięte, ozdobne podłogi na t.p., frys z ornamentami nad oknami II p.

15. Przeznaczenie pierwotne budynku

mieszkalne

16. Użytkowanie w latach ubiegłych

mieszkalne

17. Użytkowanie obecne

mieszkalne

18. Nadaje się do użycia na

J.N.

9. Autorzy i data budowy i przebudowy

Koniec XVIII w., przebud. - w poł. XIX w.

19. Data, rodzaj i stopień zniszczeń i odbudowy

Data

O P I S

Zniszczenia
%Odbudowa
%

VIII. 1939 r.

XI. 1939 r.

XII. 1945 r.

*zburzone**odbudowane*

100

100

25. Rejestr zabytku Nr

*331*rok *1948**1.07.1965*

miejsce przechowywania

26. Nazwa księgi hipotecznej

27. Nr hipoteczny

227/228

28. Akta

UK-331

29. Fotografie

115, UK

30. Inwentaryzacja pomiarowa

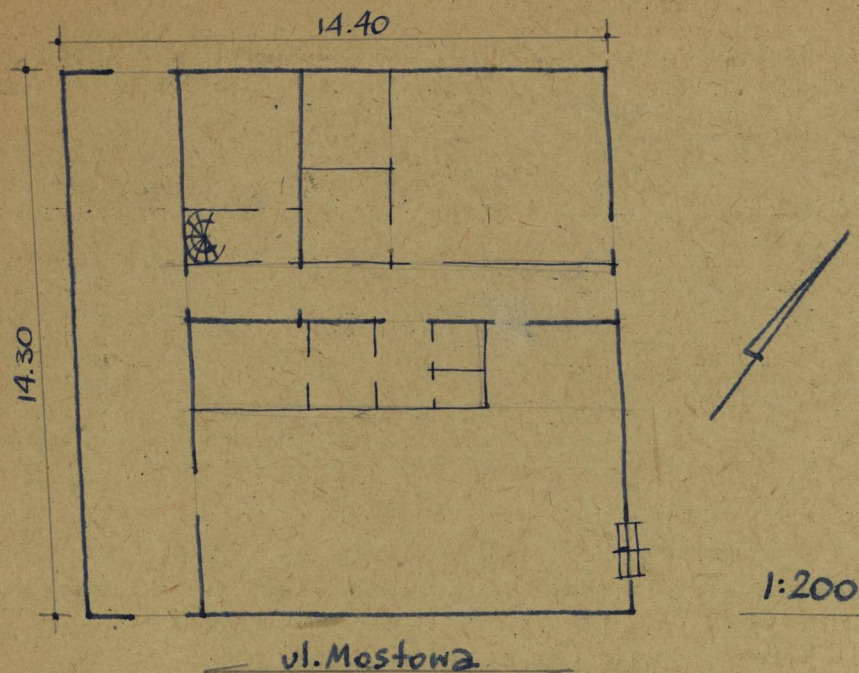
Centr. B. Proj. i H. Bud. Os.

10. Udostępnienie

*stałe.**debiety
zakimonia 1950r.*

Z Y X W V U T S R P O N M L K J I H G F E D C B A Nr

31. Szkic sytuacyjny, plan schematyczny, uwagi opisowe, fotografia



32. Przebieg prac konserwatorskich

Rok	Wyszczególnienie prac	Koszt tys. zł

33. Koszty w tys. zł

Przewidywane

Rzeczywiste

34. Inspekcje

35. Uwagi różne

36. Wypełnił dnia XII. 1959

J. H. Idanalea

37. Sprawdził dnia

KRASIŃSKI STEFAN

W. Krasin

9. 8. GRUD 1959

Kamienice w zabudowie
domowej, wzniesione w
XVIII w. dachy.
niektóre przebudowane z
balen budynku.
Obecnie połączone
funkcjonalnie z
miej. 16.

