

Nr

A

B

C

D

E

F

G

H

I

J

K

L

M

N

●

P

R

S

T

U

V

W

X

Y

Z

636

1. Obiekt zabytkowy

Kamienica mieszkaniowa

2. Miejscowość

Harnała
Mostowa 15/17

3. Wiek

XVIII/XIX

4. Styl

5. Kubatura m³

2.002

6. Powierzchnia w m²a) zabytkowa: — b) użytkowa: 330m²

20. Przynależność administracyjna

a) województwo

b) powiat

c) gmina

Centrum

7. Materiał budowlany

przed zniszczeniem

po odbudowie

a) ściany

cegła

cegła

b) sklepienia

—

—

c) stropy

drewn.

drewn. tynk.

d) więzania dachu

drewn.

drewn.

e) krycie dachu

ceram.

ceram.

11. Ilość budynków

1

12. Ilość kondygnacji

podłazie mieszkalne + 3

13. Użytkowanie wnętrza według ilości:

a) izb mieszkalnych

14

b) innych pomieszczeń

1

c) piwnic

(gosp.)

14. Grunty należące do zabytku:

ha

a) ogrody stylowe

b) sady i grunty uprawne

c) lasy

d) wody

e) inne

8. Wyposażenie architektoniczne

Tynki cięgniome.

15. Przeznaczenie pierwotne budynku

mieszkalne

16. Użytkowanie w latach ubiegłych

mieszkalne

17. Użytkowanie obecne

mieszkalne

18. Nadaje się do użycia na

j.in.

9. Autorzy i data budowy i przebudowy

19. Data, rodzaj i stopień zniszczeń i odbudowy

Data

O P I S

Zniszczenia %

dbudowa %

VIII. 1939 r.

XI. 1939 r.

XII. 1945 r.

zburzona

odbudowana

100

100

25. Rejestr zabytku Nr

321

rok 1948

1.07.1965
miejsce przechowywania

26. Nazwa księgi hipotecznej

27. Nr hipoteczny

244

28. Akta

U.K.-321

29. Fotografie

PIS, U.K.

30. Inwentaryzacja pomiarowa

Miastoprojekt - Stolica

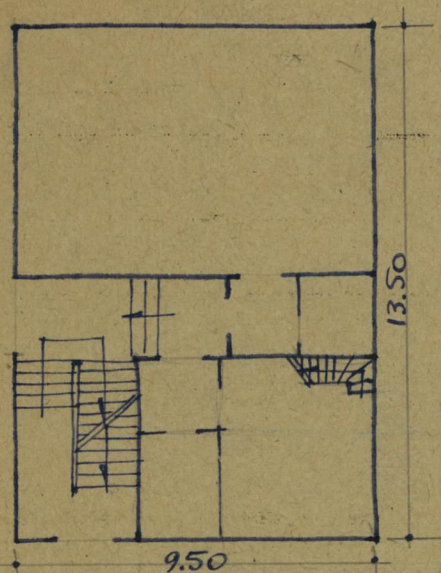
10. Udostępnienie

stałe.

S. Jhraniński - 1954 r.

Z Y X W V U T S R P O N M L K J I H G F E D C B A Nr

31. Szkic sytuacyjny, plan schematyczny, uwagi opisowe, fotografia



1:200

ul. Mostowa

Kamienica przy gmachu u zabudowie - 3-klasowa. Od strony brukowej - narożnik. W parterze dwa lokale miesz. publ.



32. Przebieg prac konserwatorskich

Rok	Wyszczególnienie prac	Koszt tys. zł

33. Koszty w tys. zł

Przewidywane

Rzeczywiste

34. Inspekcje

Koszty w tys. zł	Przewidywane	Rzeczywiste

35. Uwagi różne

36. Wypełnił dnia XII. 1959r.

J. Widamska

37. Sprawdził dnia

KRASIŃSKI STEFAN

Stefan Krasinski

19 GRUD 1959