

1. Obiekt zabytkowy *Kamienica mieszkaniowa*

2. Miejscowość *Warszawa*
Mostowa 14

3. Wiek *XVIII*

4. Styl

5. Kubatura m³ *1530*

6. Powierzchnia w m²
a) zabytkowa: *—* b) użytkowa: *250*

20. Przynależność administracyjna

a) województwo
b) powiat
c) gmina *Centrum*

7. Materiał budowlany przed zniszczeniem po odbudowie

a) ściany *ceglana ceglana*
b) sklepienia *— —*
c) stropy *drewn. ogłomione*
d) więzania dachu *drewn. drewn.*
e) krycie dachu *ceram. ceram.*

11. Ilość budynków *1.*

12. Ilość kondygnacji *3.*

13. Użytkowanie wnętrza według ilości:

a) izb mieszkalnych *12.*
b) innych pomieszczeń *—*
c) piwnic *(gosp.)*

14. Grunty należące do zabytku: ha

a) ogrody stylowe
b) sady i grunty uprawne
c) lasy
d) wody
e) inne

21. Stacja Nazwa stacji Odległość od stacji w km

a) kolejowa

b) autobusowa

22. Właściciel i jego adres

St. R. N.

8. Wyposażenie architektoniczne

*Tynki ciemne, portier
bomiarany. Gzymsiki nad-
okienne i gzymsy między-
bogate.*

15. Przeznaczenie pierwotne budynku *mieszkalne*

16. Użytkowanie w latach ubiegłych *mieszkalne*

17. Użytkowanie obecne *mieszkalne*

18. Nadaje się do użycia na *j.w.*

23. Użytkownik i jego adres

St. R. N.

24. Inwestor i jego adres

9. Autorzy i data budowy i przebudowy
Koniec XVIII w.

19. Data, rodzaj i stopień zniszczeń i odbudowy

Data	O P I S	Zniszczenia %	Odbudowa %
VIII. 1939 r.			
XI. 1939 r.			
XII. 1945 r.	<i>zburzona</i>	<i>100</i>	
	<i>odbudowana</i>		<i>100</i>

25. Rejestr zabytku Nr *329*
rok *1948* *1.07.1965* miejsce przechowywania

26. Nazwa księgi hipotecznej 27. Nr hipoteczny
225

28. Akta *UK-329*

29. Fotografie *PIS, UK*

30. Inwentaryzacja pomiarowa
Centr. B. Proj. i St. Bud. Os.

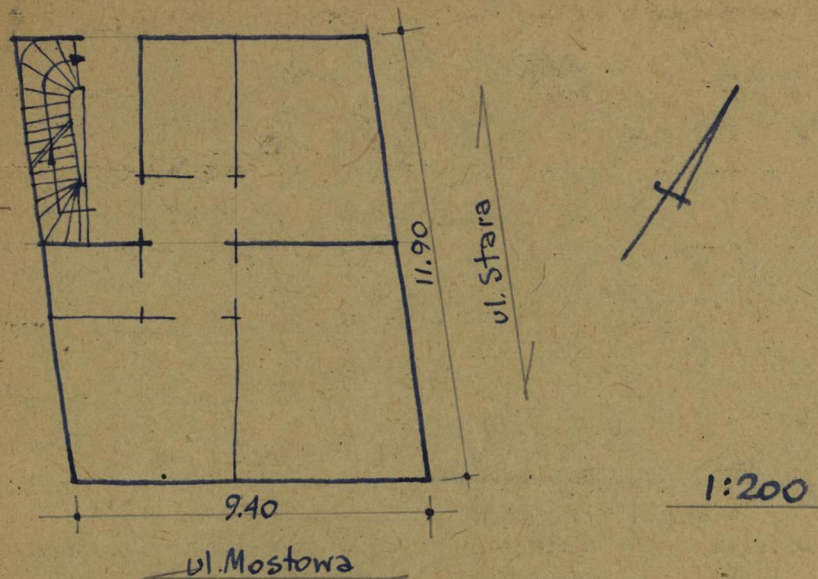
10. Udostępnienie

stałe.

Deblec Jaksimowicz } 1950 r.

Z Y X W V U T S R P O N M L K J I H G F E D C B A Nr

31. Szkic sytuacyjny, plan schematyczny, uwagi opisowe, fotografia



Kamienica wybudowana na zakończeniu ciągu zabudowy - 3. elewacyjnej. Interesująca architektonicznie - przykład wczesnego klasycyzmu.



32. Przebieg prac konserwatorskich

Rok	Wyszczególnienie prac	Koszt tys. zł

33. Koszty
w tys. zł

Przewidywane

Rzeczywiste

34. Inspekcje

35. Uwagi różne

36. Wypełnił dnia XII. 1959r.

Włodarski

37. Sprawdził dnia

KRASIŃSKI STEFAN

W. Krasinski

18. XII