

1. Obiekt zabytkowy

Kamienica mieszkaniowa

2. Miejscowość

*Harnaia
Mostowa 11*

3. Wiek

4. Styl

5. Kubatura m³
1.381

6. Powierzchnia w m²

a) zabytkowa: *—*

b) użytkowa: *232m²*

20. Przynależność administracyjna

a) województwo

b) powiat

c) gmina

Centrum

7. Materiał budowlany

przed zniszczeniem

po odbudowie

11. Ilość budynków

1

14. Grunty należące do zabytku:

ha

a) ściany

cegła
cegła

b) sklepienia

cegła
—

c) stropy

drewn.
*gęsto-
trane*

d) więzania dachu

drewn.
drewn.

e) krycie dachu

ceram.
ceram.

12. Ilość kondygnacji

podłane mieszkalne +3

13. Użytkowanie wnętrza według ilości:

a) izb mieszkalnych

16.

b) innych pomieszczeń

—

c) piwnic

(posp.)

a) ogrody stylowe

b) sady i grunty uprawne

c) lasy

d) wody

e) inne

8. Wyposażenie architektoniczne

*Tynki ceglane. Parter i
nawrta pieter elew. frontowej
baniowane. Bagażnik opaski,
grzywny nadokiennie itp.*

15. Przeznaczenie pierwotne budynku

mieszkalne

16. Użytkowanie w latach ubiegłych

mieszkalne

17. Użytkowanie obecne

mieszkalne

18. Nadaje się do użycia na

f.h.

9. Autorzy i data budowy i przebudowy

Elewacja front. kamiei XVIII w.

19. Data, rodzaj i stopień zniszczeń i odbudowy

Data

O P I S

Zniszczenia
%

dbu-
dowa
%

VIII. 1939 r.

XI. 1939 r.

XII. 1945 r.

zbudowana
odbudowana
75
100

10. Udostępnienie

state.

25. Rejestr zabytku Nr

319

rok *1948*
1.07.1965
miejsce przechowywania

26. Nazwa księgi hipotecznej

27. Nr hipo-
teczny

246

28. Akta *U.K. - 319*

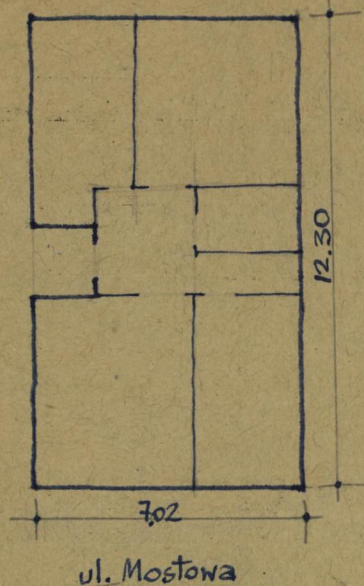
29. Fotografie *PIS, U.K.*

30. Inwentaryzacja pomiarowa

Miastoprojekt Stolica

Z Y X W V U T S R P O N M L K J I H G F E D C B A Nr

31. Szkic sytuacyjny, plan schematyczny, uwagi opisowe, fotografia



1:200

32. Przebieg prac konserwatorskich

Rok	Wyszczególnienie prac	Koszt tys. zł

33. Koszty
w tys. zł

Przewidywane

Rzeczywiste

34. Inspekcje

35. Uwagi różne

36. Wypełnił dnia XII. 1959r.

Włodarska

37. Sprawdził dnia

KRASINSKI STEFAN

Włodarska

19. GRUD 1959

Kamienice 1820-
budowni zwrótej
Obecnie obsługiwane
klatki schodowe z nr. 9.

