

161  
Nr

82

A

B

C

D

E

F

G

H

I

J

K

L

M

N

●

P

R

S

T

U

V

W

X

Y

Z

628

1. Obiekt zabytkowy

Kamienica mieszczańska

2. Miejscowość

Korsawa  
Mortara 6

3. Wiek

XVIII

4. Styl

5. Kubatura m<sup>3</sup>

2.715

6. Powierzchnia w m<sup>2</sup>a) zabytkowa: → b) użytkowa: 430m<sup>2</sup>

7. Materiał budowlany

przed zniszczeniem

po odbudowie

11. Ilość budynków

1.

14. Grunty należące do zabytku:

ha

12. Ilość kondygnacji

3

a) ogrody stylowe

13. Użytkowanie wnętrza według ilości:

a) izb mieszkalnych

20

c) lasy

b) innych pomieszczeń

-

d) wody

c) piwnic

(gosp.)

e) inne

20. Przynależność administracyjna

a) województwo

b) powiat

c) gmina

Centrum

21. Stacja

Nazwa stacji

Odległość od stacji w km

a) kolejowa

b) autobusowa

22. Właściciel i jego adres

St. R. N.

23. Użytkownik i jego adres

St. R. N.

24. Inwestor i jego adres

8. Wyposażenie architektoniczne

Tynki ceglane. Nad bramą  
alfabetyczny 2 filasty. Od podłogi  
galeria.

9. Autorzy i data budowy i przebudowy

koniec XVIII r.

15. Przeznaczenie pierwotne budynku

mieszkalne

16. Użytkowanie w latach ubiegłych

mieszkalne

17. Użytkowanie obecne

mieszkalne

18. Nadaje się do użycia na

j.w.

19. Data, rodzaj i stopień zniszczeń i odbudowy

Data

O P I S

Zniszczenia  
%dbudowa  
%

VIII. 1939 r.

XI. 1939 r.

XII. 1945 r.

zburzona

odbudowana

95

100

25. Rejestr zabytku Nr

327

rok 1948

1.07.1965

miejsce przechowywania

26. Nazwa księgi hipotecznej

27. Nr hipoteczny

220/221

28. Akta

UK - 327

29. Fotografie

PIS, UK

30. Inwentaryzacja pomiarowa

Centr. B. Proj. i St. Bud. os.

10. Udostępnienie

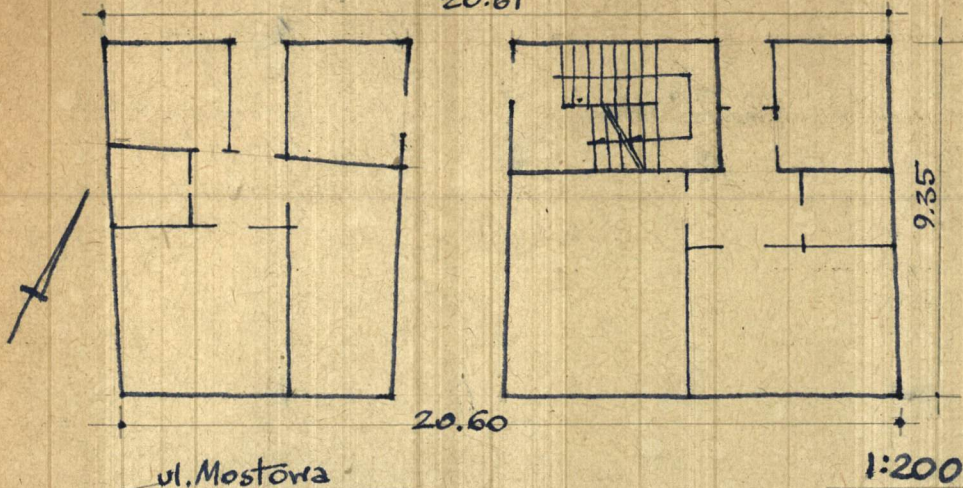
stałe.



Z Y X W V U T S R P O N M L K J I H G F E D C B A Nr

31. Szkic sytuacyjny, plan schematyczny, uwagi opisowe, fotografia

20.61



Kamienica w zabudowie nowej na miejscu  
dnia. Spadek terenu spowodował podział  
pięter kamienicy, na którym następuje ułamek  
w planach. Dobry plan architektoniczny.



32. Przebieg prac konserwatorskich

Rok	Wyszczególnienie prac	Koszt tys. zł

33. Koszty  
w tys. zł

Przewidywane

Rzeczywiste

34. Inspekcje


35. Uwagi różne

36. Wypełnił dnia XII. 1958r.

*Włodarski*

37. Sprawdził dnia

**KRASIŃSKI STEFAN**  
INŻYNIER-ARCHITECT

*Włodarski*

898/1098 8 1