

Nr

A

B

C

D

E

F

G

H

I

J

K

L

M

N

O

P

R

S

T

U

V

W

X

Y

Z

1. Obiekt zabytkowy

Zajord

2. Miejscowość Ławna
Ław, Płomska 833. Wiek
XVIII / XIX4. Styl
klasyzm5. Kubatura m³
po 1400 + tył 16006. Powierzchnia w m²
a) zabytkowa: → b) użytkowa: tył 280

20. Przynależność administracyjna

a) województwo

b) powiat

c) gmina

Ławna

7. Materiał budowlany

przed zniszczeniem

po odbudowie

11. Ilość budynków 2

14. Grunty należące do zabytku:

ha

a) ściany

cegła12. Ilość kondygnacji 1

a) ogrody stylowe

b) sklepienia

-

13. Użytkowanie wnętrza według ilości:

b) sady i grunty uprawne

c) stropy

drewn.a) izb mieszkalnych 4

c) lasy

d) więzania dachu

drewn.b) innych pomieszczeń 6

d) wody

e) krycie dachu

cegłac) piwnic tylko mśniowo pod bud. front.

e) inne

21. Stacja

nazwa stacji

odległość od stacji w km

a) kolejowa

b) autobusowa

22. Właściciel i jego adres

Mosantonia Cecylia
ul. Żółkiewska 16 m 15

8. Wyposażenie architektoniczne

okna na 1/2 cegły na elewacjach.15. Przeznaczenie pierwotne budynku Zajord16. Użytkowanie w latach ubiegłych mieszkalne17. Użytkowanie obecne mieszkanie, warsztat18. Nadaje się do użycia na: gł.

23. Użytkownik i jego adres

w administracji państw.

24. Inwestor i jego adres:

9. Autorzy i data budowy i przebudowy

Ławna - XVIII / XIX w.remont po 1950 r.

19. Data rodzaj i stopień zniszczeń i odbudowy

Data	OPIS	zniszczenia o/o	odbudowa o/o
VIII. 1939 r.			
XI. 1939 r.			
XII. 1945 r.	<u>front uszkodzony, bud. z tyłu w ruinie</u>		
<u>1950</u>	<u>remont elewacji bud. frontowego</u>	<u>60</u>	

25. Rejestr zabytku nr 645rok 1953

miejsce przechowywania

1.07.1965Ław. miejski

26. Nazwa księgi hipotecznej

27. Numer hipoteczny

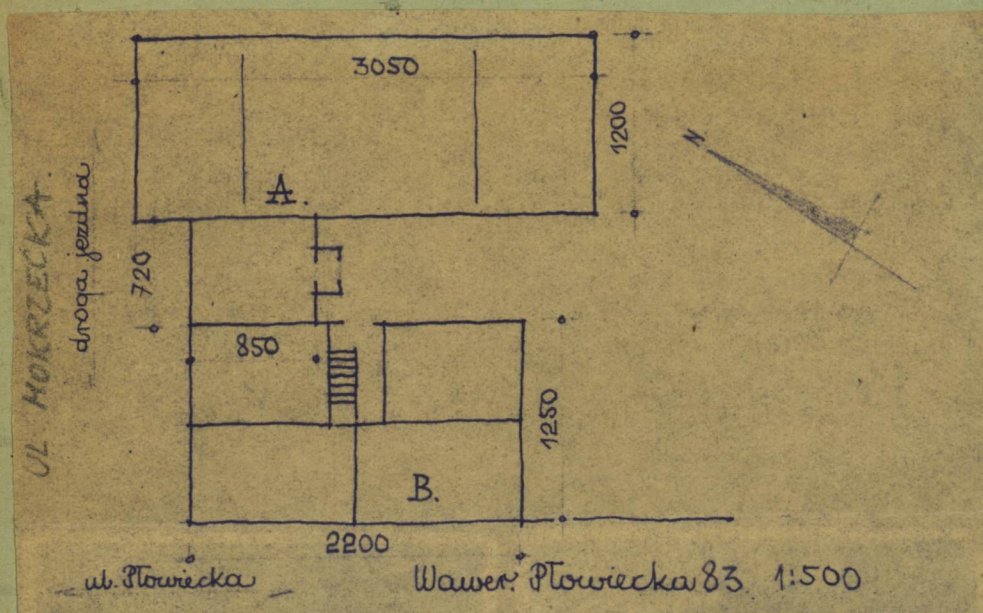
28. Akta UŁ-64529. Fotografie UŁ. m 15. 5-ny

30. Inwentaryzacja pomiarowa

10. Udostępnienie

szata

31. Szkic sytuacyjny, plan schematyczny, uwagi opisowe, fotografia



32. Przebieg prac konserwatorskich

rok	Wyszczególnienie prac	Koszt tys. zł

33. Koszty
w tys. zł

przewidywane

rzeczywiste

34. Inspekcje

35. Uwagi różne

36. Wypełnił dnia 8.10.59

Blawczyński

37. Sprawdził dnia

26.10.1959

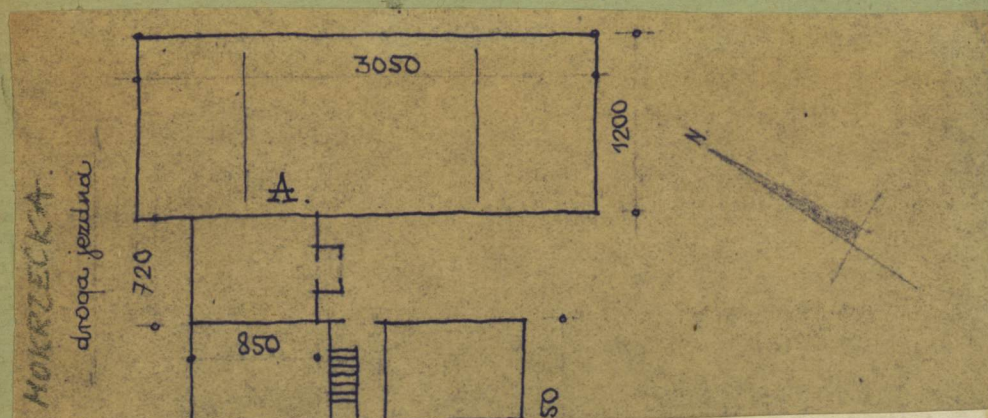
Stefan Krasinski

KRASINSKI STEFAN
INŻYNIER ARCHITEKT



Dwa równoległe budynki położone wzdłuż ulicy w linii zabudowy, wzniesionej. Dach i podłoga. Na elewacjach okna na 1/2 cegły, ramki okienne wykonane z cegły lub tynkiem konserwowym.

31. Szkic sytuacyjny, plan schematyczny, uwagi opisowe, fotografia



32. Przebieg prac konserwatorskich

rok	Wyszczególnienie prac	Koszt tys. zł

33. Koszty
w tys. zł

przewidywane

rzeczywiste

34. Inspekcje

35. Uwagi różne

36. Wypełnił dnia 2.10.59

Bharynzh

37. Sprawdził dnia

2 6. LISTOP 1959

Stefan Krasinski

KRASINSKI STEFAN
INŻYNIER ARCHITEKT



Dwa równoległe budynki położone wzdłuż ulicy w linii zabudowy, wolnostojące. Dach 4 spadowy. Na elewacjach okna na 1/2 cegły, ramki wykonane z cegły lub takim samym materiałem.