

A B C D E F G H I J K L Ł M N O P R S T U V W X Y Z

Nr 806

biekt

## BUDYNEK SZKOŁY

2. Czas powstania

1903 r.

3. Miejscowość

W A R S Z A W A

dziecia, rzut, przekrój, sytuacja, orientacja



Fot. 1.



Fot. 2.

4. Adres

ul. Płowiecka nr 77

nr hipoteczny ..... Wawer hip [REDACTED]

lub. ewid. gruntów .....

5. Przynależność administracyjna

warszawskie

województwo .....

Warszawa - Wawer

gmina .....

6. Poprzednie nazwy miejscowości

7. Przynależność administracyjna  
przed 1 VI 1975

województwo .....

powiat .....

8. Właściciel i jego adres

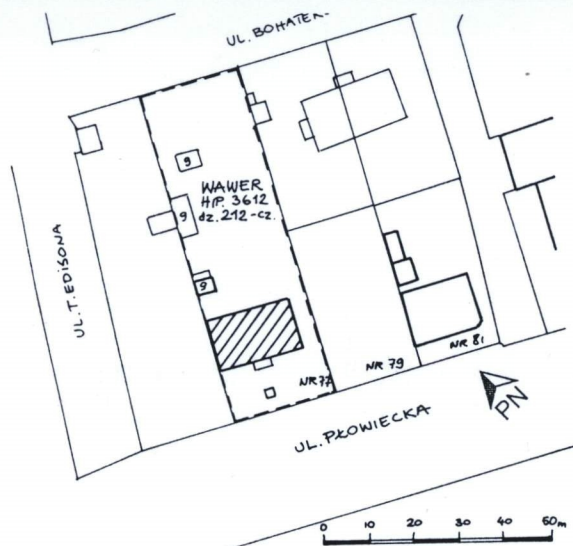
Gmina Warszawa Wawer  
ul. Żagańska 19

9. Użytkownik i jego adres

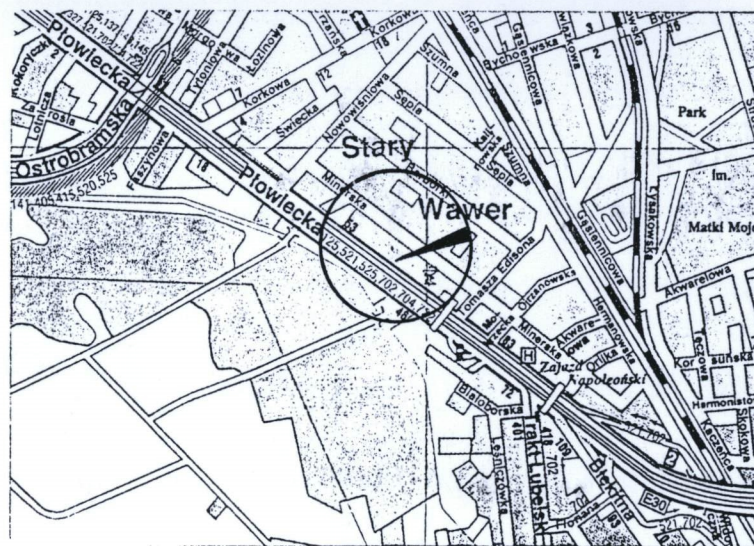
ADM- Zakł. Adm. Mieniem  
Komunalnym Warszawa  
Wawer ul. Korkowa 119/123

10. Rejestr zabytków

Nr ..... data .....



Sytuacja



Orientacja



14. Kubatura	15. Powierzchnia użytkowa	16. Przeznaczenie pierwotne	17. Użytkowanie obecne
ca 1010 m <sup>3</sup>	ca 215 m <sup>2</sup>	SZKOŁA	nieużytkowany
18. Prace budowlane i konserwatorskie, ich przebieg i dokumentacja (po 1945 r.)		19. Stan zachowania (fundamenty, ściany zewnętrzne, ściany wewnętrzne, sklepienia, stropy, konstrukcje dachowe, pokrycie dachu, wyposażenie i instalacje)	
brak danych		<p><b>Elementy zewnętrzne:</b>  cokół ceglany uszkodzony i zawilgocony, obramienia okien i parapety oraz łuki odciażające - cegły uszkodzone, uzupełniane zaprawą cementową, gzymsy uszkodzone, rury spustowe oberwane, rynien brak, zwieńczenia ceglanych szczytów uszkodzone, kominy ze śladami tynków, popękane</p> <p><b>Elementy wewnętrzne:</b>  Tynki zawilgocone i odparzone w dolnych partiach ścian, wysolenia. Zacieki na ścianach wewnętrznych, zagrzybienia (grzyby pleśniowe z gatunku Aspergillus niger, Chaetomium, Penicilium, Trichoderma na tynkach wewnętrznych).</p>	
20. Najpilniejsze postulaty konserwatorskie			
Zachować wystrój elewacji budynku, uzupełnić wejście od strony frontowej. Uporządkować działkę - usunąć zbędną roślinność, wykonać odpowiednie spadki, usunąć zabudowę gospodarczą. Wykonać remont kapitalny obiektu umożliwiający jego dalsze użytkowanie.			



Osiedle Wawer powstało po 1831 r. Od 1864 r. było siedzibą Zarządu i Sądu Gminnego dla gminy Wawer, Bródno i Zagórz. W 1877 r. powstała stacja kolejowa Wawer położona na linii kolei nadwiślańskiej - w kierunku do Międzyzlesia. W związku z rozwojem wsi, na początku XX w., zarząd gminy wydał decyzję o utworzeniu szkoły. W 1903 r. wybudowano parterowy, murowany budynek - pierwszą w Wawrze, jednoklasową szkołę gminną. Posiadała ona jedną obszerną izbę lekcyjną oraz kancelarię i mieszkanie nauczyciela. W latach 1903 - 1915 w szkole uczyło się 70-100 dzieci. W latach 30-tych szkoła korzystała z dodatkowych pomieszczeń w usytuowanym w pobliżu drewnianym domu. W okresie 1945 - 48 po zniszczeniach wojennych budynek, zwany potocznie „Murowanką”, odbudowano siłami społecznymi. W 1951 r. Wawer został włączony do Warszawy.

**Położenie:** budynek wzniesiono w Warszawie przy ul. Płowieckiej nr 77 na działce o pow. 1660 m<sup>2</sup> wycofany w stosunku do linii zabudowy ulicy. Na działce znajdują się również : parterowy magazyn murowany, studnia wiercona i dół chłonny. Od strony ul. Płowieckiej, przed budynkiem, pomnik poświęcony pamięci Obywateli Wawra, którzy zginęli w latach 1918-20.

**Konstrukcja, materiał:** fundament - ławy fundamentowe ceglane **ściany** zewnętrzne wykonane z cegły ceramicznej pełnej na zaprawie wapiennej, jednostronnie tynkowane (od strony wewnętrznej) tynkiem cementowo - wapiennym, wewnątrz wtórne ścianki z bloczków betonowych i z cegły dziurawki na zaprawie cementowo - wapiennej. **podłogi** - betonowe, wylewka cementowa, na małym fragmencie terakota kolorowa (d. podłogi drewniane), **stropy** ogniotrwałe, nad piwnicą ceglane kolebkowe, nad parterem - ceglane na belkach stalowych (Kleina). **Wieżba** drewniana, płatwiowo- kleszczowa, współczesna, z dwiema ściankami stolcowymi. **Pokrycie dachu** - papa asfaltowa na deskowaniu pełnym, (d. dachówka karpiówka, podwójnie). **Schody** na poddasze drewniane, jednobiegowe, **stolarka okienna** skrzynkowe, podwójne, dwuskrzydłowe, z dzielonym uchylnym naświetlem - wtórne. Parapety wewnętrzne drewniane. Od zewnątrz parapety w cegle. **Drzwi zewnętrzne** - współczesne, klepkowe . **Drzwi wewnętrzne** współczesne, płytowe, malowane na biało farbą olejną. Stara stolarka drzwiowa usunięta poza budynek - niszczeje na podwórku (drzwi płycinowe). Rynien brak, rury spustowe oberwane.

**Rzut :** na rzucie prostokąta, dwutraktowy, wnętrza częściowo wtórnie przebudowane.

**Bryła :** budynek wolnostojący, bryła zwarta. Jednokondygnacyjny, z niewielką piwnicą od strony pn-zachodniej. Przekryty dachem dwuspadowym, od strony północnej w połaci dachu współcześnie dodane lukarny. Poddasze nieużytkowe, w przebudowie.

**Elewacje :** - frontowa: pięcioosiowa, pierwotnie otwór wejściowy znajdował się na osi budynku, aktualnie jest przesunięty w kierunku zachodnim. Ściany posiadają wysunięty cokół ceglany. Obrazowania okien i drzwi z użyciem kształtek ceglanych. Ściany zwieńczone gzymsem „kostkowym” z ozdobnymi kształtkami ceramicznymi. Nad wejściem głównym trójkątny szczyt zwieńczony gzymsem powtarzającym formy gzymsu „kostkowego” ścian. Elewacja wschodnia - symetryczna, posiada w parterze dwa prostokątne okna w obrazowaniach z użyciem ceglanych kształtek, wyżej dwa małe okrągłe okienka poddasza. Charakterystyczny fryz „kostkowy” powtarza formę szczytu budynku. Narożniki ściany akcentowane lizenami, w środku ściany na osi również podział płaszczyzny ściany lizeną.



21. Akta archiwalne i źródła ikonograficzne (rodzaj, numer i miejsce przechowywania)

23. Uwagi różne

24. Opracowanie karty ewidencyjnej

tekst ..... inż. Bolesław Kobielski, arch. Dominik Mączyński  
imię, nazwisko, data, podpis

plany, rysunki ..... inż. Bolesław Kobielski XI. 1998 r.  
imię, nazwisko, data, podpis

zdjęcia fotogr. .... inż. arch. Dominik Mączyński XI. 1998 r.  
imię, nazwisko, data, podpis

miejsce przechowywania negatywów .....

KARTA PO WYPEŁNIENIU PODLEGA OCHRONIE NA PODSTAWIE PRZEPISÓW PRAWA AUTORSKIEGO

22. Bibliografia

„Encyklopedia Warszawy” - PWN, Warszawa 1994 r, s.940-941  
„Korzenie miasta - warszawskie pożegnania” - Jerzy Kasprzycki, t.III,  
Praga, wyd. VEDA, Warszawa 1998 r., s.290-291

25. Adnotacje o inspekcjach, informacje o zmianach (daty, imiona i nazwiska wypełniających)

26. Załączniki

wkładki 3 szt.



1. Miejscowość .....	<b>WARSZAWA</b>	4. Obiekt (nazwa jak w karcie) .....	5. Zawartość wkładki (nazwa materiału uzupełniającego) .....
2. Gmina .....	<b>Wawer</b>	<b>BUDYNEK SZKOŁY</b>	fotografie, rzut, c.d. opis
3. Województwo .....	<b>m.st. Warszawa</b>		

**Elewacja zachodnia** - posiada układ podobny do wschodniej, z tym, że w parterze istnieje tylko jedno niewielkie okienko umieszczone w części północnej.

**Elewacja pn** - podzielona lizenami ceglanyimi na trzy przęsła. W częściach środkowej i zachodniej wejścia do budynku. Okna rozmieszczone niesymetrycznie. W połaci dachu trzy duże współcześnie dodane lukarny (niedokończone).

**Wyposażenie:** piece kaflowe wyposażone w grzałki elektryczne.

**Instalacje :** elektryczna, wodno- kanalizacyjna- odcięta.

Wykaz fotografii:

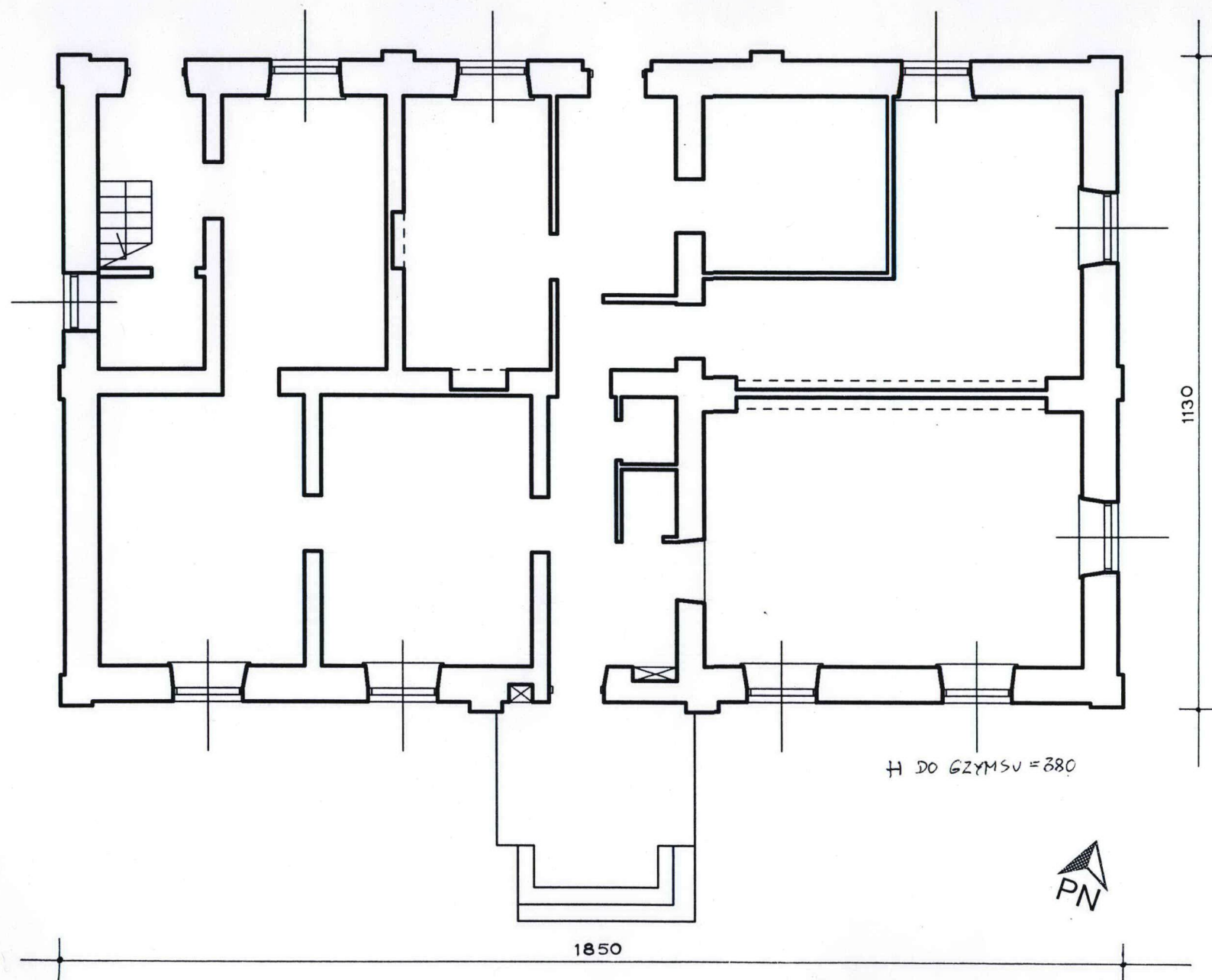


fot. 3

- fot. 1. Elewacja frontowa - widok ogólny
- fot. 2. Elewacja tylna - widok ogólny
- fot. 3. Elewacja pn
- fot. 4. Fragment elewacji wschodniej
- fot. 5. Elewacja zachodnia
- fot. 6. Wejście główne (od strony ul. Płowieckiej)
- fot. 7. Okno w elewacji pd
- fot. 8. Detal nadproża okiennego oraz widok fryzu wieńczącego ściany
- fot. 9. Przebudowany otwór wejściowy w elewacji pn
- fot. 10. Fragment posadzki na podejście przed budynkiem (str. pd)
- fot. 11. Fragment zachowanej posadzki w sionce
- fot. 12. Jeden z dwóch pieców kaflowych
- fot. 13. Zdemontowana stara stolarka drzwiowa.

Wkładkę założył: inż. B. Kobielski, inż. arch. D. Maczyński XI'1998r.  
(imię, nazwisko, data)

Miejsce przechowywania negatywów: .....



Rzut parteru - skala 1 : 100



1. Miejscowość.....	<b>WARSZAWA</b>	4. Obiekt (nazwa jak w karcie)	5. Zawartość wkładki (nazwa materiału uzupełniającego)
2. Gmina.....	<b>Wawer</b>	<b>BUDYNEK SZKOŁY</b>	<b>fotografie</b>
3. Województwo.....	<b>m.st. Warszawa</b>		



fot. 4



fot. 5



fot. 6

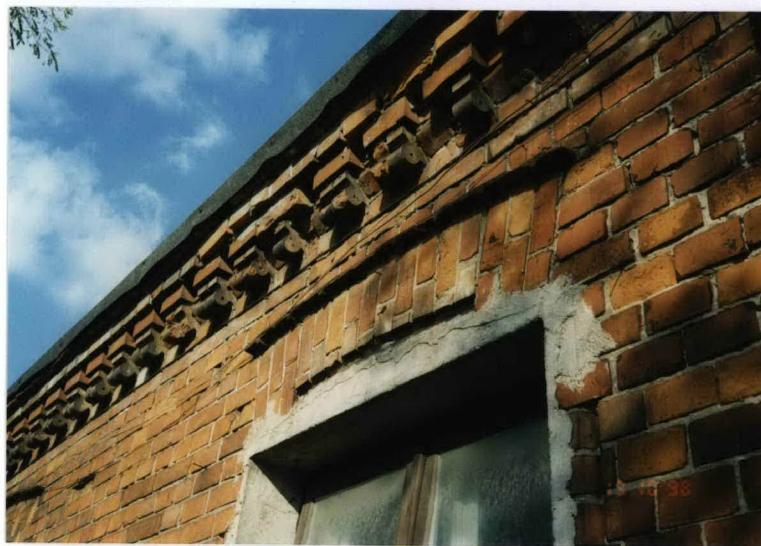
Wkładkę założył: inż. B. Kobielski, inż. arch. D. Maczyński XI 1998r.  
(imie, nazwisko, data)

Miejsce przechowywania negatywów: .....

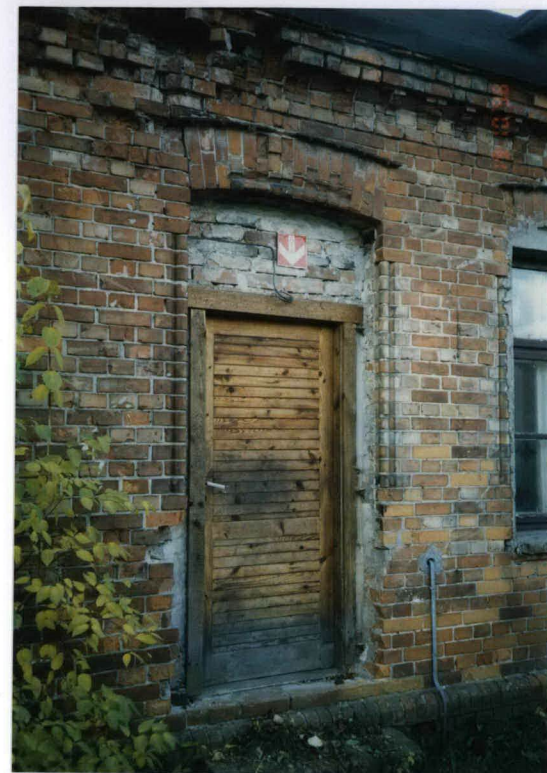




fot. 7



fot. 8



fot. 10



fot. 11



1. Miejscowość.....	<b>WARSZAWA</b>	4. Obiekt (nazwa jak w karcie)	5. Zawartość wkładki (nazwa materiału uzupełniającego)
2. Gmina.....	<b>Wawer</b>	<b>BUDYNEK SZKOŁY</b>	<b>fotografie</b>
3. Województwo.....	<b>m.st. Warszawa</b>		



fot. 12



fot. 13

inż. B. Kobielski, inż. arch. D. Mączyński XI'1998r.

Wkładkę założył: .....  
(imię, nazwisko, data)

Miejsce przechowywania negatywów: .....