

1. Obiekt zabytkowy

PODLWEM / TWARDOŚCIECZKA, WILCZKOWSKA, ELRELOWSKA
Kamienica Rynek St. Miasto 13
(stara kamienica)

2. Miejscowość

WARSAWA

3. Wiek
XVI - XX

4. Styl

5. Kubatura m³ 3370.

6. Powierzchnia w m²

a) zabytkowa:

b) użytkowa:

20. Przynależność administracyjna

a) województwo warawa

b) powiat W

c) gmina m. Centrum

7. Materiał budowlany

Przed zniszczeniem

Po odbudowie

11. Ilość budynków 1

14. Grunty należące do zabytku:

ha

a) ściany

ceste

ceste

12. Ilość kondygnacji

3 + podane

a) ogrody stylowe

b) sady i grunty uprawne

c) lasy

d) wody

e) inne

21. Stacja

Nazwa stacji

Odległość od stacji w km

a) kolejowa

warawa

b) autobusowa

W

22. Właściciel i jego adres

Przeł. H. R. N.

8. Wyposażenie architektoniczne

15. Przeznaczenie pierwotne budynku

mieszkalne

16. Użytkowanie w latach ubiegłych

W

17. Użytkowanie obecne

18. Nadaje się do użycia na

23. Użytkownik i jego adres

H. R. N.

24. Inwestor i jego adres

9. Autorzy i data budowy i przebudowy

19. Data, rodzaj i stopień zniszczeń i odbudowy

Data

O P I S

Zniszczenia %

Odbudowa %

VIII.1939 r.

XI.1939 r.

XII.1945 r.

1953

spalony i wyburzony
odbudowany

80

80

25. Rejestr zabytku Nr 481

1.07.1965

rok miejsce przechowywania

26. Nazwa księgi hipotecznej

27. Nr hipoteczny

8

28. Akta

UK m 481

29. Fotografie

PIS, UK na m. Warawa

30. Inwentaryzacja pomiarowa

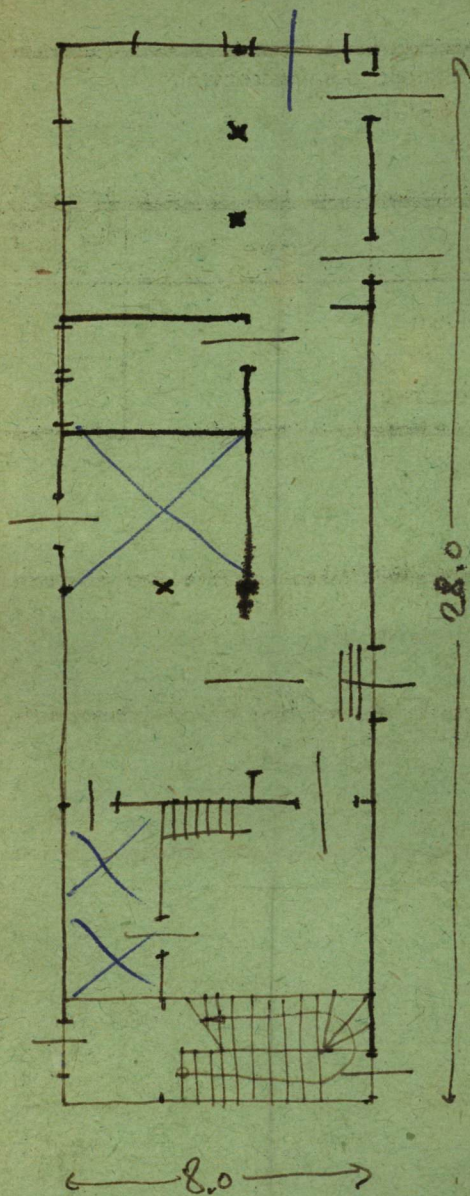
10. Udostępnienie

Wzrost 1428, 1508, 1513, odbud. 1668

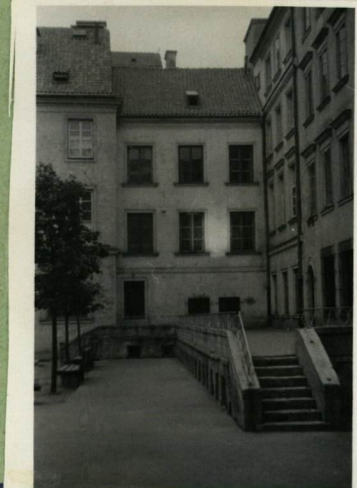
state

1952-53 Melchior Łuska
Józef Cusacki

31. Szkic sytuacyjny, plan schematyczny, uwagi opisowe, fotografia



Skala 1:200



Nietypowy pierwotnie plan
partem nie został zrekonstru-
owany. W partach odnotowano
mieszki gotyckie.

32. Przebieg prac konserwatorskich

Rok	Wyszczególnienie prac	Koszt tys. zł

33. Koszty
w tys. zł

Przewidywane

Rzeczywiste

34. Inspekcje



36. Wypełnił dnia

18.1960 8/2

37. Sprawdził dnia

22.10.1960

Zastępca Konserwatora
m. st. Warszawy

Wrocław