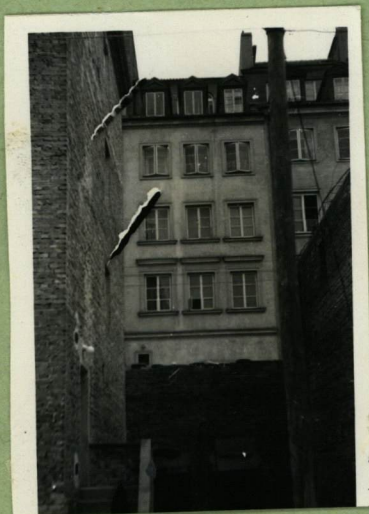
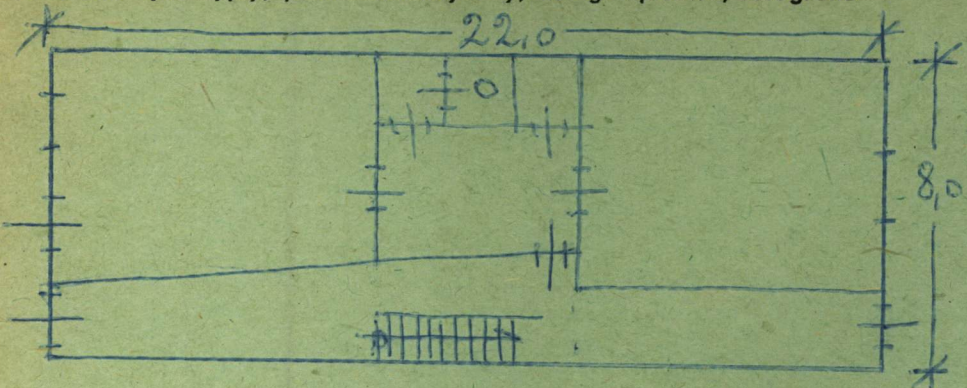


96 Nr	A	B	C	D	E	F	G	H	I	J	K	L	M	N	O	P	R	S	T	U	V	W	X	Y	Z													
1. Obiekt zabytkowy Kamienica Rynek St. M. Nr 12																		2. Miejscowość WARSZAWA																				
3. Wiek XV-XX		4. Styl		5. Kubatura m ³ 3841		6. Powierzchnia w m ² a) zabytkowa: 630 b) użytkowa: 630													20. Przynależność administracyjna a) województwo <u>Mazowiecka</u> b) powiat <u>Warszawa</u> c) gmina <u>St. M.</u>																			
7. Materiał budowlany		Przed zniszczeniem		Po odbudowie		11. Ilość budynków 1		14. Grunty należące do zabytku: ha										21. Stacja		Nazwa stacji		Odległość od stacji w km																
a) ściany		cegła		cegła		12. Ilość kondygnacji 5+podł.		a) ogrody stylowe										a) kolejowa																				
b) sklepienia		—		—		13. Użytkowanie wnętrza według ilości:		b) sady i grunty uprawne										b) autobusowa																				
c) stropy		drewn.		Ackerman		a) izb mieszkalnych 8		c) lasy																														
d) więzania dachu		—		drewn.		b) innych pomieszczeń 3		d) wody																														
e) krycie dachu		blacha		dachówka		c) piwnic 8		e) inne																														
8. Wyposażenie architektoniczne Elewacja zachodnia. Zachowane filarki miedzynok. północną wieżę dyktando na 1p. w podwójne																		15. Przeznaczenie pierwotne budynku mieszkalno-sklepowe														22. Właściciel i jego adres Prer. St. M. R. N.						
9. Autorzy i data budowy i przebudowy bud. XV w., XVIII w. odbud. T. Burne 1953																		16. Użytkowanie w latach ubiegłych —														23. Użytkownik i jego adres Dr. R. N.						
10. Udostępnienie state																		17. Użytkowanie obecne —														24. Inwestor i jego adres						
19. Data, rodzaj i stopień zniszczeń i odbudowy																		18. Nadaje się do użycia na —														25. Rejestr zabytku Nr <u>494</u> rok miejsce przechowywania						
VIII.1939 r.		O P I S										Zniszczenia %		Odbudowa %		26. Nazwa księgi hipotecznej		27. Nr hipoteczny																				
XI.1939 r.																																						
XII.1945 r.		Zburzony i spalony										80%				28. Akta <u>UK w 494</u>																						
1953		odbudowany										1		90%		29. Fotografie <u>PIS i UK na m. st. Warsz.</u>																						
30. Inwentaryzacja pomiarowa																																						

Z Y X W V U T S R P O N M L K J I H G F E D C B A Nr

31. Szkic sytuacyjny, plan schematyczny, uwagi opisowe, fotografia



32. Przebieg prac konserwatorskich

Rok	Wyszczególnienie prac	Koszt tys. zł

33. Koszty
w tys. zł

Przewidywane

Rzeczywiste

34. Inspekcje

35. Uwagi różne

36. Wypełnił dnia

IX.1960 *Sfz*

37. Sprawdził dnia

23. LISTOP. 1960

Zastępca Konserwatora
m. st. Warszawy

Kwasun

Budynek murowany na murze prostokąta z rzeźbami
wymiernymi murami przetrzym. i cegła. part. i I p. od podwórka
Filarii m. g. dyktowane na I p. od podwórka zachowane (X. I. m.)
Elewacja rekonstr. wzniesła nowe.