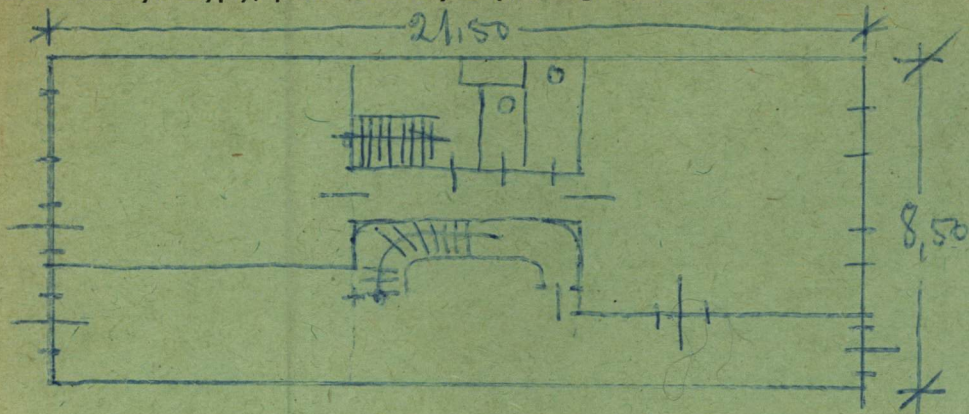


1. Obiekt zabytkowy Kamienica Rynek St.M. nr 10			2. Miejscowość WARSZAWA				
3. Wiek XV-XIX	4. Styl		5. Kubatura m³ 3.655	6. Powierzchnia w m² a) zabytkowa: 594 b) użytkowa: 594			
7. Materiał budowlany	Przed zniszczeniem	Po odbudowie	11. Ilość budynków 1	14. Grunty należące do zabytku:	ha		
a) ściany	cegła	cegła	12. Ilość kondygnacji 5+podł.	a) ogrody stylowe			
b) sklepienia	—	—	13. Użytkowanie wnętrza według ilości:	b) sady i grunty uprawne			
c) stropy	drewn.	Klein	a) izb mieszkalnych 16	c) lasy			
d) więzania dachu	—	drewn.	b) innych pomieszczeń 5	d) wody			
e) krycie dachu	blacha	dachówka	c) piwnic 10	e) inne			
8. Wyposażenie architektoniczne Elewacje i wnętrza całkowicie nowe — zachowane fragmenty murów piwn. ot podłogi			15. Przeznaczenie pierwotne budynku mieszkalno-sklepowe				
			16. Użytkowanie w latach ubiegłych				
			17. Użytkowanie obecne				
			18. Nadaje się do użycia na				
9. Autorzy i data budowy i przebudowy bud. XV w. — XVIII w. odbud. W. Jędrkowski 1953			19. Data, rodzaj i stopień zniszczeń i odbudowy				
10. Udostępnienie State			Data	O P I S	Zniszczenia %	Odbudowa %	
			VIII.1939 r.				
			XI.1939 r.				
			XII.1945 r.	Zburzony i wypalony	80%		
			1953	odbudowany	95%		
			20. Przynależność administracyjna a) województwo b) powiat c) gmina				
			21. Stacja	Nazwa stacji	Odległość od stacji w km		
			a) kolejowa				
			b) autobusowa				
			22. Właściciel i jego adres Prof. Stoj. R.N.				
			23. Użytkownik i jego adres Dr. R.N.				
			24. Inwestor i jego adres				
			25. Rejestr zabytku Nr 493 rok miejsce przechowywania				
			26. Nazwa księgi hipotecznej		27. Nr hipoteczny		
			28. Akta UK nr 493				
			29. Fotografie PIS i UK na m. st. Warsz.				
			30. Inwentaryzacja pomiarowa				

Z Y X W V U T S R P O N M L K J I H G F E D C B A Nr

31. Szkic sytuacyjny, plan schematyczny, uwagi opisowe, fotografia



Budynek murowany na murze prostokąta. Elewacja zrekonstruowana w/g. stanu z 1939 r. Wnętrze całkowicie nowe. Nieliczne fragmenty murów pozostałych z podwójnego na zachowanie.

32. Przebieg prac konserwatorskich

Rok	Wyszczególnienie prac	Koszt tys. zł

33. Koszty
w tys. zł

Przewidywane

Rzeczywiste

34. Inspekcje

35. Uwagi różne

36. Wypełnił dnia

IX 1960 StZ

37. Sprawdził dnia

23.10.1960

Zastępca Konserwatora

m. st. Warszawy

Krosin