

OŚRODEK DOKUMENTACJI
ZABYTKÓW W WARSZAWIE

KARTA EWIDENCYJNA ZABYTKÓW
ARCHITEKTURY I BUDOWNICTWA

A B C D E F G H I J K L M N O P R S T U V W X Y Z

Nr 889

1. Obiekt

KAMIENICA GIZIŃSKA (MARTENSOVSKA)

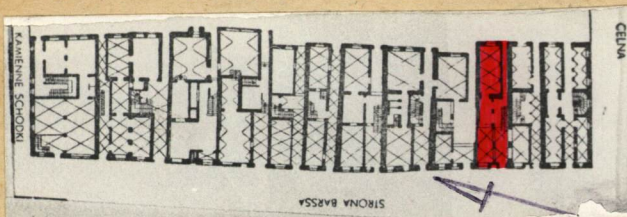
(Str. BOYSSA)

2. Czas powstania
w. XV
1952-1953

3. Miejscowość

WARSZAWA

11. Zdjęcia, plan sytuacyjny, rzuty



RYNEK ST. MIASTA, PIERZEDA WSCH.
SKALA 1:1000



RZUT PARTERU
SKALA 1:400



FASADA



FASADA, PORTAL



FASADA, PORTAL, FRAG. + KRATA



ELEW. TYLNA



ELEW. TYLNA, FRAG.



ELEW. TYLNA, FRAG.

4. Adres

Rynek St. Miasta 6
nr hipoteczny 68

5. Przynależność administracyjna

województwo stołeczne
warszawskie
gmina Centrum

6. Poprzednie nazwy miejscowości

WARSZAWA

7. Przynależność administracyjna
przed 1.VI.1975 r.

województwo miasto stołeczne
Warszawa
powiat

8. Właściciel i jego adres

Skarb Państwa

9. Użytkownik i jego adres

Przedsiębiorstwo Gospodarki
Mieszkaniowej Starego Miasta w
Warszawie, ul. Zakroczyńska 3 c

10. Rejestr zabytków

Nr 491 data 1. III. 1948

autor zdjęć
data wykonania
miejscie przechowywania negatywów

M. Maczyński v. 1983

UK M. St. Warszawy

1.07.1965

12. Autorzy, historia obiektu, określenie stylu.

Murowana kamienica wzniesiona 1448-55 przez Piotra Kalpertera, tenże właścicielem do 1472; przez prawie całe stulecie w posiadaniu rodziny Gizów; wówczas przebudowywana, 1607 spalona, 1610 odbudowana i rozbudowana /odbudowa upamiętniona nieistniejącą tablicą na fasadzie/, po czym libertowana, wówczas 2-piętrowa, 2-traktowa, z trzema sklepionymi pomieszczeniami w parterze, ośmioma izbami oraz nowym portalem głównym. 1784-1826 własność Józefa Łukasiewicza, ostatniego prezydenta Starej Warszawy; wówczas 3-piętrowa, 2-osioła z latarnią i 2-piętrowym gankiem w podwórzu. W XIX i XX w. częste zmiany właścicieli, należała m. in. do: 1837-44 W. Moritza, 1844-52 J. Grabskiego, 1873-1915 St. Kulerskiego; wówczas zapewne nadbudowana do pięciu kondygnacji i ujednoliconą z fasadą kamienicy nr 4 /której właścicielami Kulerscy już od 1827/. Remontowana 1918, kiedy to odkryto tablicę z datą 1610. Podczas remontu fasady 1928 odsłonięto częściowo zachowany portal główny, zmieniono w parterze otwór drzwiowy na okienny i wyk. polichromię wg. proj. L. Ślędzińskiego. Po zniszczeniach 1944 zachowane piwnice i część węgarów portalu Odbudowana 1952-3 wg. proj. T. Burszego i St. Kamińskiego z nawiązaniem do stanu fasady sprzed 1944 /nie zrekonstruowano napisów/, nowoprojektowaną elewacją tylną i wnętrzami, w parterze nawiązującymi do stanu sprzed zniszczeń. Wnętrza mieszczące salon "Desy" proj. B. Brukalska 1952.

Inwestor: Zakład Osiedli Robotniczych
/ZOR/

Wykonawca: Zjednoczenie Państwowe Przedsiębiorstwo budowlane Nr. 3

Konserwacja Architektury Monumentalnej.
/PPB nr. 3 KAM/

Gen. Wyk. Dekoracji plastycznej: Przedsiębiorstwo Pracowni Sztuk

Plastycznych /PSP/

13. Opis (sytuacja, materiał i konstrukcja, rzut, bryła, elewacje, dach, wnętrze, wyposażenie, instalacje)

Budynek położony we wsch. pierzei Rynku, z wejściem gł. od zach. Murowany z cegły, tynkowany, stropy i klatka schodowa ogniotrwałe, dach kryty dachówką esówką. Portal fasady kamienny, wszystkie detale obu elewacji wtyłku. Na planie wydłużonego prostokąta, 2-traktowy, 4-piętrowy, podpiwniczony, kryty dachem 2-spadowym. Piwnice sklepione kolebkowo, ściany boczne, międzytraktowa i podwórzowa gotyckie, XV w., pozostałe zapewne 1610. W parterze, po prawej, sień ze sklepieniem kolebkowo-krzyżowym; po lewej, pomieszczenia sklepione kolebką z lunetami, z wewnętrznymi schodami na 1 p. Fasada 3-osioła z boniowanymi a różnikiem pn., portal z czerwonego piaskowca, zamknięty półkoliście, z fragmentami starych węgarów, XVII w.; po prawej okno w piaskowcowej opasce. Okna wyższych kondygnacji z gzymsami. Elewacja tylna 2-osioła. Na parterze, po lewej, portal zamknięty półkoliście, po prawej okno. Okna wyższych kondygnacji w prostokątnych obramieniach, na 1. p. z gzymsami. Gzymsy: kordonowy /nad. 3 p./ i wieńczący wydatne, profilowane. Instalacje: C.O., Wod.-Kan., gazowa, elektryczna.

14. Kubatura łącznie z kamiecią nr. 4 539m ³	15. Powierzchnia użytkowa łącznie z kamienicą nr. 4 1000m ²	16. Przeznaczenie pierwotne mieszkalne	17. Użytkowanie obecne mieszkalne i usługowe
18. Prace budowlane i konserwatorskie, ich przebieg i dokumentacja Konserwacja elewacji 1973-4, wyk. przez P.P. PKZ Oddział warszawski		19. Stan zachowania (fundamenty, ściany zewnętrzne ściany, wewnętrzne, sklepienia, stropy, konstrukcje dachowe, pokrycia dachu, wyposażenie i instalacje) Dobry	
20. Najpilniejsze postulaty konserwatorskie Utrzymać kamieć w dobrym stanie technicznym i estetycznym			

21. Akta archiwalne (rodzaj akt, numer i miejsce przechowywania)

1. Ankiety KBWD dotyczące odbudowy St. Miasta, MHW., nr. inw. 254
2. Autentyczne elementy zachowane na Starym i Nowym Mieście, MHW., nr. inw. 253
3. WSA.P. Zb. Przyborowskiego t. XVII, s. 102-130
4. Źródła do dziejów Warszawy, rejestry podatkowe i taryfy nieruchomości 1510-1770, W-wa 1963.
5. Dokumentacja budowlana dot. całego bloku str. Barsa /rys różne/, MHW, Dział Planów, Dział II/11, t. 1
6. Dokumentacja budowlana /rys.różne/, MHW. Dział Planów, Dział II/11, t. 4
7. Projekt odbudowy, skala 1:100, T. Bursze, St. Kamiński, 1951, UK. M. St. Warszawy, nr. inw. 753

22. Bibliografia

1. W. Gomulicki, Opowiadania o Starej Warszawie, W-wa 1960, s. 268
2. F.M. Sobieszczański, Warszawa, wybór publikacji, W-wa 1967, t. 1, s. 67
3. M. Strzelecki, Rekonstrukcja Starego Miasta /w:/ Warszawskie Stare Miasto, W-wa 1982, s. 35-44
4. B. Urbanowicz, Dwie polichromie Starego Rynku /w:/ Ochrona Zabytków nr. 2-3/21-22/, 1953, s. 146
5. J. Vogtman, Realizacja odbudowy Starego Miasta w latach 1945-49, /w:/ Warszawskie Stare Miasto, W-wa 1982, s. 25-35

23. Źródła ikonograficzne i fotograficzne (rodzaj, miejsce przechowania, sygnatury)

1. Fasada, 1917, Neg. IS. PAN. nr. 60837
2. Fasada, Fot. J. Jaworski, 1928. Neg. IS. PAN. nr. 10480 B
3. Fasada, Fot. H. Poddębski, 1930, Neg. IS. PAN. n r. 24508
4. Fasada, frag. Fot. H. Poddębski, 1930, Neg. IS. PAN nr. 24503

24. Uwagi różne

25. Wypełnił

Jerzy Baranowski

Imię i nazwisko
X. 1983

data

26. Sprawdził

Imię i nazwisko

data

27. Załączniki