

1. Obiekt

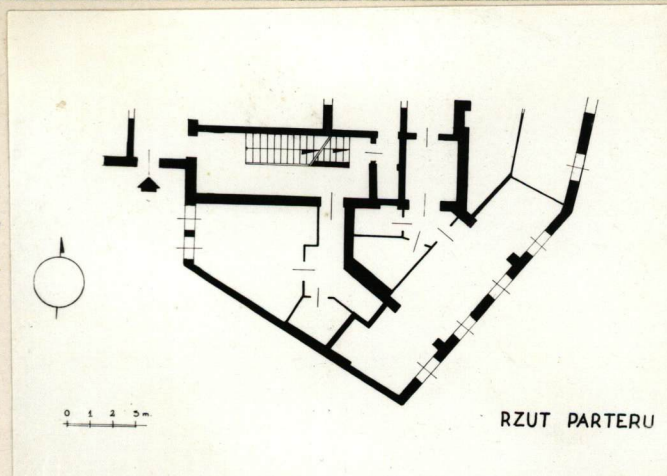
KAMIENICA

2. Czas powstania  
1955r.

3. Miejscowość

WARSZAWA

11. Zdjęcia, plan sytuacyjny, rzuty



4. Adres

Rynek Nowego Miasta 29/31

nr hipoteczny 352, 353

5. Przynależność administracyjna

stołeczne

województwo

warszawskie

gmina

Centrum

6. Poprzednie nazwy miejscowości

Warszawa

7. Przynależność administracyjna  
przed 1.VI.1975 r.

Miasto stołeczne

województwo

Warszawa

powiat

8. Właściciel i jego adres

Przedsiębiorstwo Gospodarki  
Mieszkaniowej "Stare Miasto  
w Warszawie", ul. Zakroczyńska 3

9. Użytkownik i jego adres

Przedsiębiorstwo Gospodarki  
Mieszkaniowej "Stare Miasto  
w Warszawie", ul. Zakroczyńska 30

10. Rejestr zabytków

1.07.1965

798

03.1969 r.

Nr

data

autor zdjęć GRAŻYNA RADZIKOWSKA, 1979

data wykonania

miejsce przechowywania negatywów URZĄD KONSERWATORSKI

mst. W-wy



Elewacja od strony RYNKU NOWEGO  
MIASTA



12. Autorzy, historia obiektu, określenia stylu.

Dwie kamienice /nr hip.352,353/ wzniesione w k.XVIII w., przebudowywane i nadbudowywane w poł.XIX w. i ok. 1910r. Zniszczone /z wyjątkiem piwnic/ w 1944r.

Odbudowane w zupełnie nowych formach i układzie w latach 1954-55 wg projektu S.Szurmaka, J.Pawłowskiego i W.Gepperta.

Inwestor: Dyrekcja Budowy Osiedli Robotniczych

Wykonawca: KAM, w końcowej fazie robót PRE

Wystrój plastyczny elewacji - zespół pod kierunkiem prof.Bogdana Urbanowicza.

Pseudoklasycyzm.

13. Opis (sytuacja, materiał i konstrukcja, rzut, bryła, elewacje, dach wnętrze wyposażenie, instalacje)

Budynek położony w pn.-wsch.pierzei bloku śródmiejowego. Murowany z cegły, otynkowany; stropy i klatka schodowa ogniotrwała, więźba dachowa drewniana krokwiowo-płatwiowa, dach kryty dachówką "esówką".

Wzniesiony na rzucie zbliżonym do trójkąta prostokątnego, zwróconego kątem prostym ku pd., o ściętym zach.narożniku. Układ wnętrz nieregularny, trakty zewnętrzne równoległe do boków trójkąta.

Bryła trójkondygnacyjna, podpinieczona, poddasze częściowo mieszkalne, dach dwuspadowy z trzema facjatkami w połaci wsch., z których środkowa szersza i jedną w zach., zwieńczonymi trójkątnymi frontonami. Fasada szterosiowa. Pierwsza kondygnacja boniowana poziomo, z oknami prostokątnymi, bez obramień, zwieńczona profilowanym gzymsiem kordonowym. Okna drugiej i trzeciej kondygnacji w szerokich oprofilowanych obramieniach, w kond.drugiej zwieńczone prostokątną płyciną połączoną z odcinkiem silnie profilowanego gzymsu nadokiennego.

Elewacja tylna trójosiowa, kondygnacja I zamknięta od góry szerokim pasem profilowanego gzymsu. Gzyms wieńczący wydatny, profilowany. Okna prostokątne, bez obramień. Balustrada schodów kuta, o motywach geometrycznych.

Na elewacjach tynki barwne. Przyziemie i obramienia otworów - róż angielski, pozostałe partie - biel.

Instalacje: co., wod.-kan., gazowa i elektryczna.



14. Kubatura <b>4120 m<sup>3</sup></b>	15. Powierzchnia użytkowa <b>618 m<sup>2</sup></b>	16. Przeznaczenie pierwotne <b>Budynek mieszkalny</b>	17. Użytkowanie obecne <b>Budynek mieszkalny</b>
18. Prace budowlane i konserwatorskie, ich przebieg i dokumentacja  <b>1974-76 remont, odnowienie elewacji.</b>		19. Stan zachowania (fundamenty, ściany zewnętrzne, ściany wewnętrzne, sklepienia, stropy konstrukcje dachowe, pokrycie dachu, wyposażenie i instalacje)  <b>Dobry</b>	
20. Najpilniejsze postulaty konserwatorskie			



21. Akta archiwalne (rodzaj akt, numer i miejsce przechowywania)

- AGAD Warszawa, Wymiary posesyj i gruntów miasta Warszawy z roku 1790 od nr.2 do nr.409, Schemma do pomiaru Warszawy na łokcie końcem rozkładu podatku; Ek. nr 23
- AGAD Warszawa, Protokół z abrisu Schmidta 28/347, Warszawski Rząd Gubernialny, Wydz.Bud.,ref.18,Budowy 1885, nr.27/885, k.15-18.
- Archiwum Ksiąg Wieczystych, Warszawa, Zapis pod nr 352-353
- Muzeum Historyczne Miasta Warszawy - dokumentacja robocza - arch. i Ankieta KBDW

23. Źródła ikonograficzne i fotografie (rodzaj, miejsce przechowywania, sygnatury)

- Rynek Nowego Miasta - obraz B.B.Canaletto 1778 r. IS PAN nr neg.974,
- Rynek Nowomiejski-obraz J.Seydlitz z ok.1850 r. IS PAN, nr neg.40450,
- Rynek Nowego Miasta - widok elewacji pierzei pn. /projekt/ /w:/ "Stolica" 1954 nr 18, s.6-7

22. Bibliografia

- S., Rynek Nowego Miasta "Stolica" 1954,nr.18, s.6-7
- M.S.,Nowe Miasto "Stolica" 1955,nr.33, s.8-9

24. Uwagi różne

25. Wypełnił

St.Michno, 1980

A.Radźwicka-Milczewska, 1981

data .....

26. Sprawdził

.....  
imię i nazwisko

data .....

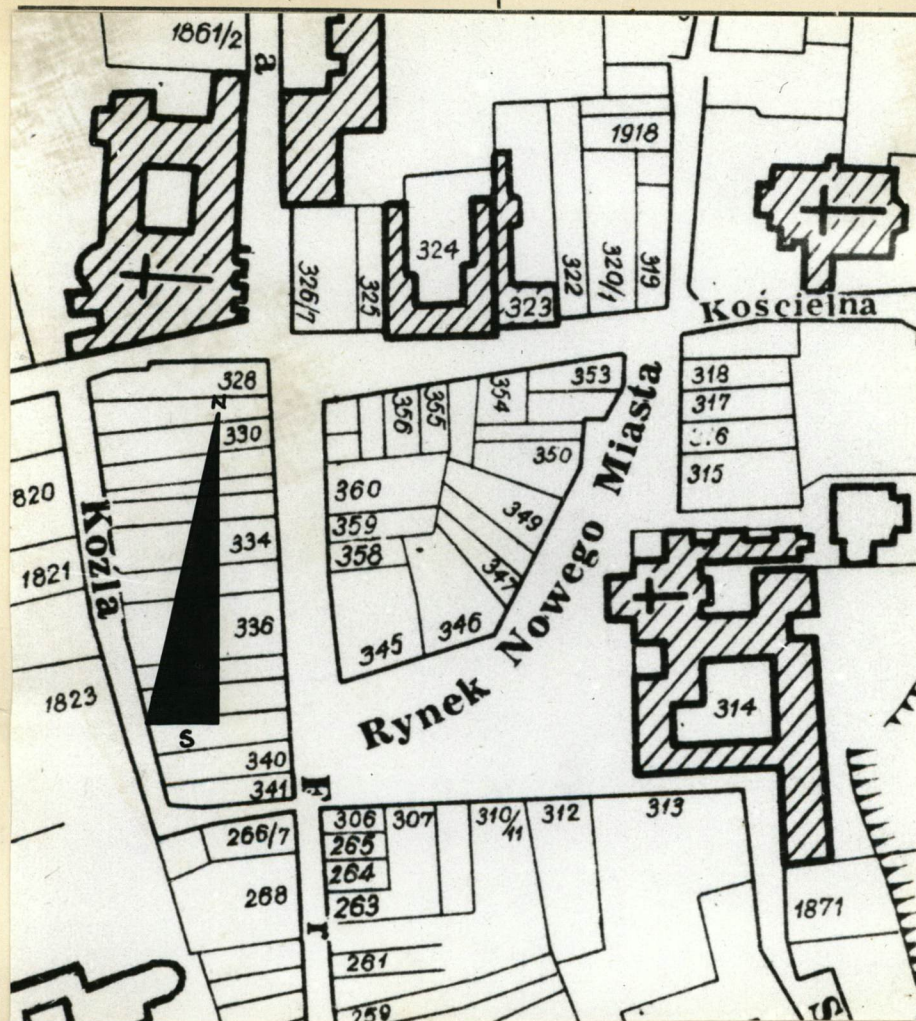
27. Załączniki



1. Miejscowość **WARSZAWA**  
**Rynek Nowego Miasta 29/31**

2. Obiekt (nazwa jak w karcie)  
**Kamienica**

3. Zawartość wkładki (nazwa obiektu lub materiału uzupełniającego)  
**Fotografie**



WARSZAWA, PLAN NOWEGO MIASTA /FRAGMENT/ OPRACOWANY NA PODSTAWIE PLANU KORJOT'A Z OK. 1822 R. /W/, SZKICE NOWOMIEJSKIE

Wkładkę założył: ST. MICHNO 1980  
(imię, nazwisko, data)

Miejsce przechowywania negatywów: URZĄD KONSERWAT.

Jedn. Wyd. Akcyd. Olsztyn zam. 1299/5/78  
OzGrafi. ZP. Ostróda zam. 1040 n. 20000



ELEWACJA OD RYNKU, PŁD - WSCH.



ELEWACJA OD PODWÓRZA, ZACH.