

1. Obiekt

KAMIENICA

2. Czas powstania

1954-55

3. Miejscowość

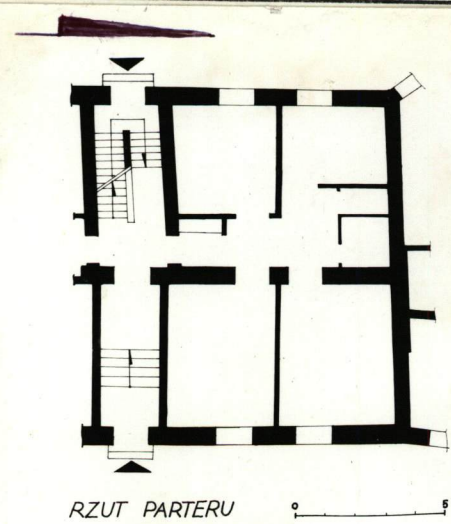
WARSZAWA

nr hipoteczny

11. Zdjęcie, plan sytuacyjny, rzuty



WARSZAWA, RYNEK NOWEGO MIASTA 27
POMIAR wg WPG 1972r skala 1:2000



RZUT PARTERU



ELEWACJA OD STRONY
RYNKU NOWEGO MIASTA,
IVsch.

4. Adres

Rynek Nowego Miasta 27

nr hipoteczny

351

5. Przynależność administracyjna

województwo

stołeczne

warszawskie

gmina

Centrum

6. Poprzednie nazwy miejscowości

**miasto stołeczne
Warszawa**

7. Przynależność administracyjna

przed 1.VI.1975

województwo

miasto stołeczne

powiat

Warszawa

8. Właściciel i jego adres

**Przedsiębiorstwo Gospodarki
Mieszkaniowej "Stare Miasto w
Warszawie" ul. Zakroczyńska 3c**

9. Użytkownik i jego adres

J.W.

10. Rejestr zabytków

Nr **797**

data **III.1969**

autor zdjęć **GRAZYNA RADZIKOWSKA, 1979**
data wykonania
miejsce przechowywania negatywów **URZĄD
KONSERWATORSKI**

12. Autorzy, historia obiektu, określenia stylu.

Kamienica wzniesiona w 2. poł. XIX w., przebudowywana w końcu XIX w i ok. 1910 r.
Całkowicie zniszczona w 1944 r. Odbudowana w latach 1954-55 wg. projektu A. Senke w całkowicie nowych formach
Inwestor: Dyr. Budowy Osiedli Robotniczych
Wykonawca: KAM, w końcowej fazie robót PRG.
Rozwiązanie plastyczne elewacji - Zespół bad kierunkiem prof. B. Urbanowicza.

Pseudeklastycyzm

13. Opis (sytuacja, materiał i konstrukcja, rzut, bryła, elewacje, dach, wnętrze wyposażenie, instalacje)

Budynek położony w zach. pierzei Rynku, fasadą zwrócony na wschód. Murewany z cegły, etynkowany, stropy i klatka schodowa ogniotrwałe, więźba dachowa drewniana krekwiowo-płatwiowa, dach kryty dachówką "esówką". Wzniesiony na planie prostokąta, dwutraktowy. Na osi wsch-zach w pd. części budynku słoń i klatka schodowa /wspólne z budynkiem sąsiednim Rynek Nowego Miasta 25/. Na każdej kondygnacji jedno duże mieszkanie. Bryła trójkondygnacyjowa, podpiwniczona, poddasze częściowo mieszkalne, dach wysoki trójspadowy z facjatami zwieńczonymi trójkątnymi frontonami. /dwie w połaci zach., jedna we wsch./ Elewacje trójosiowe. Kondygnacja pierwsza zwieńczona profileowanym gzymsem kordeńowym, ponad którym skromny gzyms podokienny, gzyms koronujący wydatny, profileowany. Okna prostokątne w szerokich profileowanych obramieniach, w elewacji tylnej w kondygnacji I i III bez obramień. W skrajnej pd. osi fasady poprzedzony schodkami prostokątnym profileowanym portalem z umieszczonym na tle głębokiej prostokątnej płyciny zwieńczeniem w formie dzwenu w którym owalny kartusz z płaskorzeźbą koguta. Drzwi drewniane, płycinowe, jedno-skrzydłowe. Na elewacji tynki barwne: fasada - I kondygnacja - ciemny fiolet, II i III - ciemny karmin na którego tle barwna dekoracja figuralna, elewacja tylna - ugiel złocisty, gzymsy i obramienia otworów - jasny beż
Instalacje : C.O., wod-kan, gazowa, elektryczna

14. Kubatura 1652m3	15. Powierzchnia użytkowa 453m2	16. Przeznaczenie pierwotne mieszkalne	17. Użytkowanie obecne mieszkalne
18. Prace budowlane i konserwatorskie, ich przebieg i dokumentacja 1974-76 remont, odnowienie elewacji		19. Stan zachowania (fundamenty, ściany zewnętrzne, ściany wewnętrzne, sklepienia, stropy, konstrukcje dachowe, pokrycie dachu, wyposażenie i instalacje) Dobry.	
20. Najpilniejsze postulaty konserwatorskie			

21. Akta archiwalne (rodzaj akt, numer i miejsce przechowywania)

AGAD, Warszawa,

Warszawski Rząd Gubern., Wydz. Bud. ref. 18

Budowy 1887/29/1187, K.9,

Refer. budowl. 17, budowy 1876 rez. 61, 1876/29/k 160

H. Świętkowski - Taryfa domów miasta Warszawy i Pragi
z planem ogólnym, 128 szczegółowych planików ulic i
domów, Warszawa 1852

22. Bibliografia

S., Rynek Nowego Miasta, "Stolica" 1954, nr 18, s. 6/7
M.S., Nowe Miasto "Stolica" 1955, nr 33, s. 8-9

23. Źródła ikonograficzne i fotografie (rodzaj, miejsce przechowywania, sygnatury)

- Seidlitz-Widek Nowego Miasta obraz ol. Muz. Nar.
Fot. neg. IS PAN neg. nr. 40450
- B.B. Canaletto-Widek Nowego Miasta 1778r/rynek/-
obraz ol. Muz. Nar. Fot. neg. IS PAN neg. nr 974/PL
- Projekt budowl. w archiwum Konserwatora Zabytków
m.st. Warszawy, nr 701 A i B
- Rynek Nowego Miasta-widek elewacji pierzei zach.
/projekt / /w/ "Stolica" 1954, nr 18, s. 6-7

24. Uwagi różne

25. Wypełnił St. Michno, 1980

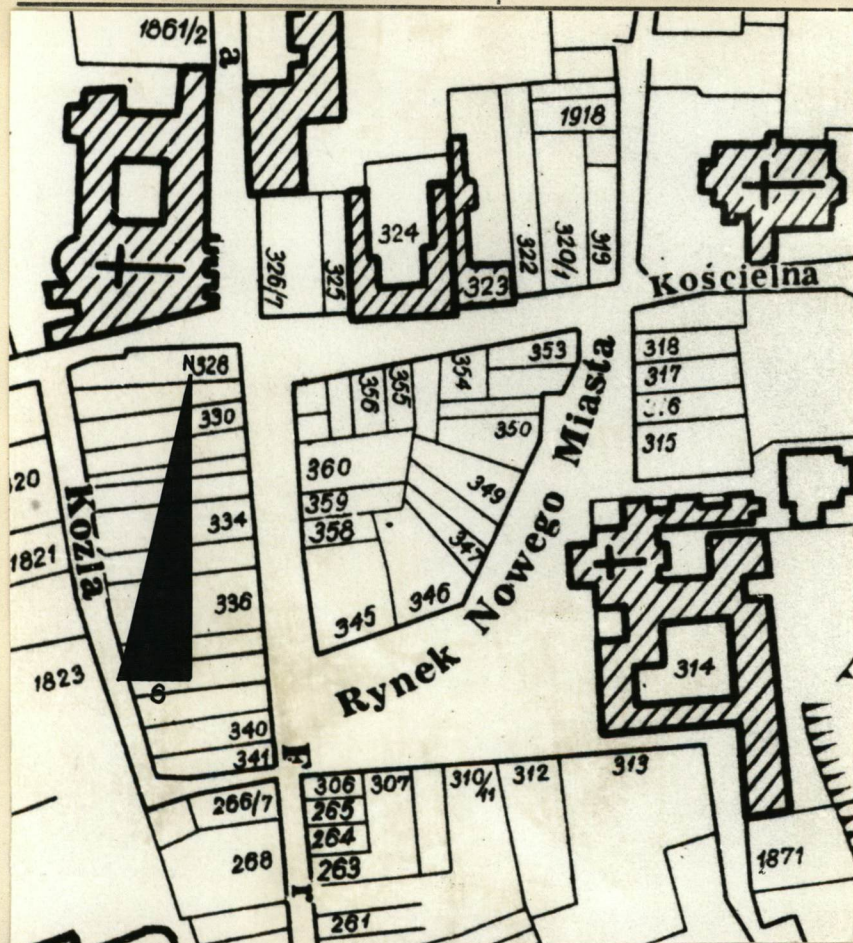
A. Radzicka-Milczewska
1981

26. Sprawdził

1. Miejscowość **WARSZAWA**
Rynek Nowego Miasta 27

2. Obiekt (nazwa jak w karcie)
Kamienica

3. Zawartość wkładki (nazwa obiektu lub materiału uzupełniającego)
Fotografie



WARSZAWA, PLAN NOWEGO MIASTA / FRAGMENT / OPRACOWANY NA PODSTAWIE PLANU KOROT'A Z OK. 1822 R.
/w/ „GZKICE NOWOMIEJSKIE” SKALA 1:2000



ELEWACJA OD RYNKU, WSCH. FRAGMENT
Z DEKORACJĄ PŁASTYCZNĄ.



ELEWACJA OD RYNKU, WEJŚCIE



ELEWACJA OD PODWÓRZA, DŁD-ZACH.

Wkładkę założył: ST. MICHNO czerwiec 1980
(imię, nazwisko, data)

Miejsce przechowywania negatywów: URZĄD KONSERWATORSKI

Jedn. Wyd. Akcyd. Olsztyn zam. 1299/5/78
GZGrafi. ZP. Ostróda zam. 1840 n. 20000

Wzór ODZ 1978 r.