

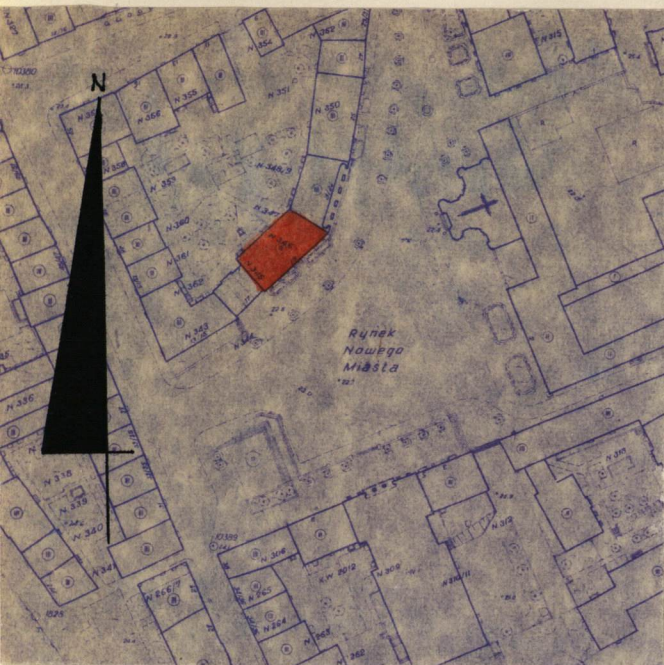
1. Obiekt

KAMIENICA

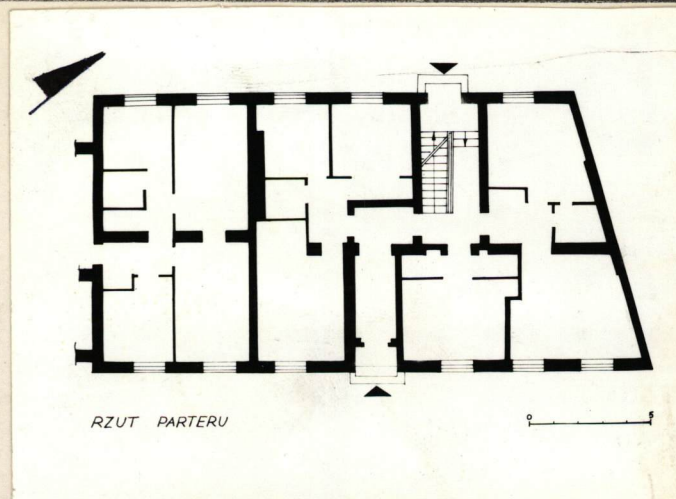
2. Czas powstania  
1955-56

3. Miejscowość  
WARSZAWA

11. Zdjęcia, plan sytuacyjny, rzuty



WARSZAWA, RYNEK NOWEGO MIASTA 19  
POMIAR wg WPG 1972 R. SKALA 1:2000



RZUT PARTERU



ELEWACJA OD STRONY RYNKU NOWEGO  
MIASTA, wschodnia

4. Adres

Rynek Nowego Miasta 19

nr hipoteczny 346 - 347

5. Przynależność administracyjna

województwo stołeczne  
warszawskie

gmina Centrum

6. Poprzednie nazwy miejscowości

Warszawa

7. Przynależność administracyjna  
przed 1.VI.1975 r.

województwo miasto stołeczne  
Warszawa

powiat

8. Właściciel i jego adres

Przedsiębiorstwo Gospodarki  
Mieszkaniowej "Stare Miasto w  
Warszawie", ul. Zakroczyńska 3<sup>c</sup>

9. Użytkownik i jego adres

Przedsiębiorstwo Gospodarki  
Mieszkaniowej "Stare Miasto w  
Warszawie", ul. Zakroczyńska 3<sup>c</sup>

10. Rejestr zabytków

1.07.1965

Nr 793 data 03.1963

autor zdjęć GRAZYNA RADZIKOWSKA, 1979

data wykonania

miejsce przechowywania negatywów URZĄD KONSERWATORSKI, W-wa



12. Autorzy, historia obiektu, określenia stylu.

Kamienica wzniesiona w latach 1832-39; w latach 1841-43 częściowo zrujnowana; ok. 1910 przebudowana i nadbudowana.

W roku 1944 całkowicie zniszczona. Odbudowana w zupełnie nowych formach w latach 1955-56 wg. projektu ~~Andrzeja~~ Andrzeja Hołocińskiego.

Inwestor: Dyrekcja Budowy Osiedli Robotniczych.

Wykonawca: KAM, w końcowej fazie robót, PRE.

Wystroj plastyczny elewacji-Zespół pod kierunkiem prof. Bogdana Urbanowicza.

Pseudoklasycyzm.

13. Opis (sytuacja, materiał i konstrukcja, rzut, bryła, elewacje, dach, wnętrze, wyposażenie, instalacje)

Budynek położony we wsch. pierzei tzw. bloku ~~śró~~ rynkowego; fasadą zwrócony na wsch.

Murowany z cegły, otynkowany; stropy i klatka schodowa ogniotrwałe, więźba dachowa drewniana krokwiowo-płatwiowa, dach kryty dachówką "esówką". Wzniesiony na rzucie trapezu, dwutraktowy z sienią w trakcie wsch. i dwubiegową klatką schodową w trakcie zach.. Na każdej kondygnacji trzy mieszkania. Pd. część budynku oddzielona ścianą ogniową, należy do budynku sąsiedniego - Rynek Nowego Miasta 17.

Bryła trójkondygnacyjowa, podpiwniczona, poddasze mieszkalne, dach wysoki dwuspadowy ze świetlikami i facjatkami.

Fasada 7-osiova. Podzielona: pionowo- w I kondygnacji płaskimi lizenami ujmującymi naroża i wydzielającymi oś środkową, w II i III-ej kondygnacji przechodzącymi w płaskie pilastry w wielkim porządku; poziomo-gzymсами: kordonowym zamykającym pierwszą kondygnację i skromnym gzymsem podokiennymi drugiej kondygnacji, gierzowanymi na lizenach i pilastrach. Gzyms wieńczący wydatny, profilowany. Pierwsza kondygnacja na niewielkim cokole z gzymsem, rozczłonkowana płaskimi blendami zamkniętymi łukiem koszowym, w których prostokątne okna bez obramień.

Arkada na osi środkowej nieco głębsza i węższa, w niej prostokątny portal w profilowanym obramieniu ze zwieńczeniem w formie prostokątnej płyciny z płaską korzezbą niedźwiedzia, ujętej po bokach wolutowymi spływami. Drzwi drewniane płycinowe, w części środkowej z ukośną kutą kratą z motywem czworoliścia. Okna II i III-ej kondygnacji prostokątne, w profilowanych obramieniach, w kond. II zwieńczone odcinkiem profilowanego gzymsu. We wsch. połaci dachu pięć facjatek, z których środkowa większa, zwieńczona trójkątnym frontonem; boczne-mniejsze z naczółkami zamkniętymi łukiem odcinkowym.

Elewacja tylna 6-osiova; kondygnacja pierwsza zwieńczona profilowanym gzymsem kordonowym, rozczłonkowana zamkniętymi łukiem koszowym blendami, druga i trzecia - płaskimi lizenami, pomiędzy którymi okna. Okna prostokątne, bez obramień. W przyziemiu w drugiej osi od pd. - prostokątny otwór wejściowy, z takim samym leżącym nadświetlem. Drzwi drewniane płycinowe. W zach. połaci dachu 6 facjatek zwieńczonych trójkątnymi frontonami.

Tynki na elewacji barwne. Fasada: ściany - karmin, gzymsy, lizeny i obramienia otworów - biel; elewacja tylna - ściany i blendy - biel; lizeny i gzymsy - ciemny ugier.

Balustrada schodów kuta, o motywach geometrycznych.

Instalacje: c.o., wod.-kan., gazowa i elektryczna.



14. Kubatura 3495 m <sup>3</sup>	15. Powierzchnia użytkowa 458,0 m <sup>2</sup>	16. Przeznaczenie pierwotne mieszkalne	17. Użytkowanie obecne mieszkalne
18. Prace budowlane i konserwatorskie, ich przebieg i dokumentacja  1974-76 - remont, odnowienie elewacji.		19. Stan zachowania (fundamenty, ściany zewnętrzne, ściany wewnętrzne, sklepienia, stropy konstrukcje dachowe, pokrycie dachu, wyposażenie i instalacje) Dobry.	
20. Najpilniejsze postulaty konserwatorskie			



21. Akta archiwalne (rodzaj akt, numer i miejsce przechowywania)

- AGAD Warszawa, Wymiary posesyj i gruntów miasta Warszawy z roku 1790 od N.2 do N.499; Schemma do pomiaru Warszawy na łokcie końcem rozkładu podatku, Ekonomiczne nr 23/nr 346
- Archiwum Ksiąg Wieczystych Warszawa, Zapis pod nr 351;  
1880-351 wł. Reifelsen Herman  
1908-351 wł. Sypniewscy małż.  
1915-351 wł. Chytelsman małż. par.NMP
- Dokumentacja budowlana /odbudowy/ - Projekt wstępny podstawowy urbanist.arch. Wł.Wapiński 1954, Urząd Konserwatorski M.St.Warszawy nr 698 A-B.

23. Źródła ikonograficzne i fotografie (rodzaj, miejsce przechowywania, sygnatury)

- Rynek Nowego Miasta, obraz B.B.Canaletto, 1778r. /Muz.Narodowe/, fot.1955, nr neg. 9741 PL,ISPAN
- Rynek Nowego Miasta, obraz A.Lesser, nr neg 40484, IS PAN
- Rynek Nowego Miasta, widok elew. pierzei wsch. /projekt/, /w:/ "Stolica" 1954, nr 18, s.6-7
- Rynek Nowego Miasta - pierzeja wsch; fot. J.Szandomirski, 1958r. nr neg.66873 ISPAN

22. Bibliografia

- S., Rynek Nowego Miasta, "Stolica" 1954, nr 18, s.6-7
- M.S., Nowe Miasto "Stolica" 1955, nr 33, s.8-9
- St. Świątkowski, Taryfa domów miasta Warszawy i Pragi z planem ogólnym i 128 Szczegółowych Planików ulic i domów, Warszawa 1852

24. Uwagi różne

25. Wypełnił

St.Michno, 1980

A.Radzwicka-

data -Milczewska, 1981

26. Sprawdził

imię i nazwisko

data

27. Załączniki



1. Miejscowość **WARSZAWA**

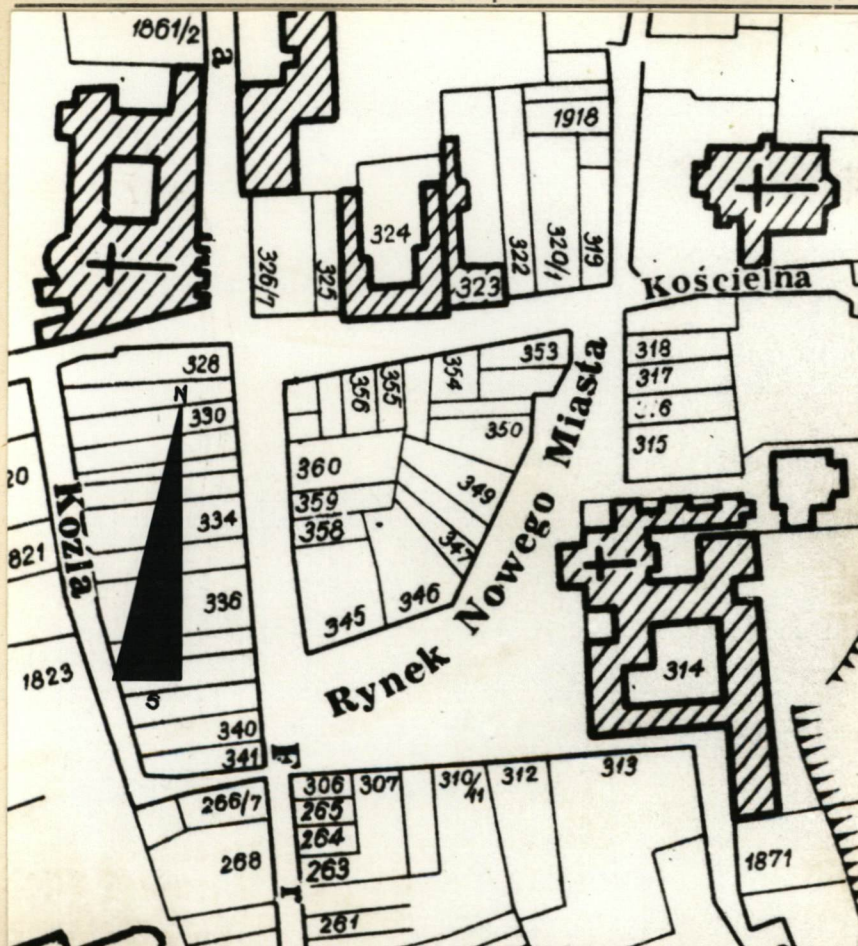
2. Obiekt (nazwa jak w karcie)

3. Zawartość wkładki (nazwa obiektu lub materiału uzupełniającego)

**Rynek Nowego Miasta 19**

**Kamienica**

**Fotografie**



WARSZAWA, PLAN NOWEGO MIASTA /FRAGMENT/ OPRACOWANY  
NA PODSTAWIE KORIOT'A Z OK. 1822 R. /W/ SZKICE NOWO-  
-MIEJSKIE  
SKALA 1:2000



ELEWACJA OD RYNKU NOWEGO M.  
FRAGMENT, WEJŚCIE GŁÓWNE



ELEWACJA OD DZIEDZINCA

Wkładkę założył: ST. MICHNO, czerwiec 1980  
(imię, nazwisko, data)

Miejsce przechowywania negatywów: URZĄD KONSERWATORSKI

Jedn. Wyd. Akcyd. Olsztyn zam. 1299/5/78  
OZGraf. ZP. Ostróda zam. 1040 n. 20000

Wzór ODZ 1978 r.