

225
Nr

A

B

C

D

E

F

G

H

I

J

K

L

M

N

O

P

R

S

T

U

V

W

X

Y

Z

1. Obiekt zabytkowy

Kamienica ul. Piwna 53

2. Miejscowość

WARSZAWA

3. Wiek

XVIII² - XX

4. Styl

5. Kubatura m³

2880,-

6. Powierzchnia w m²

168,-

a) zabytkowa:

b) użytkowa:

7. Materiał budowlany

przed zniszczeniem

po odbudowie

a) ściany

ceste

ceste

b) sklepienia

ceste

ceste

c) stropy

drewn.

ogumotw.

d) więzania dachu

drewn.

drewn.

e) krycie dachu

blacha

dachow.

11. Ilość budynków

1

12. Ilość kondygnacji

4

13. Użytkowanie wnętrza według ilości:

a) izb mieszkalnych

15

b) innych pomieszczeń

3

c) piwnic

12

14. Grunty należące do zabytku:

ha

a) ogrody stylowe

b) sady i grunty uprawne

c) lasy

d) wody

e) inne

8. Wyposażenie architektoniczne

Nowoprojektowa z obramienia okienne, reszty malarstwa (dawnego)

15. Przeznaczenie pierwotne budynku

mieszkalne

16. Użytkowanie w latach ubiegłych

u

17. Użytkowanie obecne

u

18. Nadaje się do użycia na:

u

9. Autorzy i data budowy i przebudowy

bud. XVIII-? (b. ujętyj)
odbud. w Tadeusza Wapińskiego
Jęży Gajewski 1954

19. Data, rodzaj i stopień zniszczeń i odbudowy

Data	OPIS	zniszcz. o/o	odbu- dowa o/o
VIII. 1939 r.			
XI. 1939 r.			
XII. 1945 r.	spalony i częściowo wyburzony	70	
1954	odbudowany		70

20. Przynależność administracyjna

a) województwo

warszawa

b) powiat

u

c) gmina

u

Centrum

21. Stacja

nazwa stacji

odległość od stacji w km

a) kolejowa

warszawa

b) autobusowa

u

22. Właściciel i jego adres

Prez. Stot. R. N.

23. Użytkownik i jego adres

Jz. R. N.

24. Inwestor i jego adres:

25. Rejestr zabytku nr

412

rok

1-07-1965

miejsce przechowywania

26. Nazwa księgi hipotecznej

27. Numer hipoteczny

155

28. Akta

UKm 412

29. Fotografie

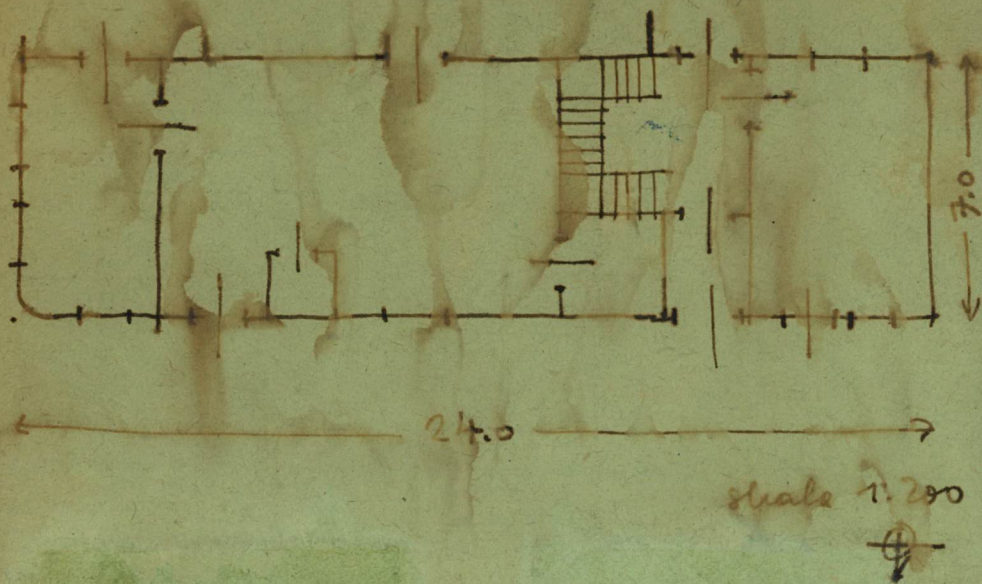
PIS, UKm w Warszawie

30. Inwentaryzacja pomiarowa

10. Udostępnienie

State

31. Szkic sytuacyjny, plan schematyczny, uwagi opisowe, fotografia



32. Przebieg prac konserwatorskich

rok	Wyszczególnienie prac	Koszt tys. zł

33. Koszty
w tys. zł

przewidywane

rzeczywiste

34. Inspekcje

35. Uwagi różne

36. Wypełnił dnia

IX-1960-8/2

37. Sprawdził dnia 2 1. LISTOP 1960

Zastępca Konserwatora
m. st. Warszawy

Krosin

Typowy projekt architektury kamienicy stanskiej
skraj „dortosowej” dotoczenia przez wprowadzenie
detalu podobnego do szwedzkiej pąkła (nowy mój)