

Nr

A

B

C

D

E

F

G

H

I

J

K

L

M

N

O

P

R

S

T

U

V

W

X

Y

Z

1. Obiekt zabytkowy

kamienica ^{na piernikach} ul. Piwna 47

2. Miejscowość

WARSZAWA

3. Wiek

XVI-XVII-XX

4. Styl

5. Kubatura m³

3620,-

6. Powierzchnia w m²

a) zabytkowa:

b) użytkowa:

133,-

20. Przynależność administracyjna

a) województwo

warszawa

b) powiat

u

c) gmina

u

Centrum

7. Materiał budowlany

przed zniszczeniem

po odbudowie

a) ściany

cegła

cegła

b) sklepienia

cegła

cegła

c) stropy

drewno

ogniwo

d) więzania dachu

drewno

drewno

e) krycie dachu

dachówka

dachówka

11. Ilość budynków

1

12. Ilość kondygnacji

4 + poddane

13. Użytkowanie wnętrza według ilości:

a) izb mieszkalnych

8

b) innych pomieszczeń

2

c) piwnic

8

14. Grunty należące do zabytku:

ha

a) ogrody stylowe

b) sady i grunty uprawne

c) lasy

d) wody

e) inne

8. Wyposażenie architektoniczne

15. Przeznaczenie pierwotne budynku

mieszkalne

16. Użytkowanie w latach ubiegłych

u

17. Użytkowanie obecne

u

18. Nadaje się do użycia na:

u

9. Autorzy i data budowy i przebudowy

19. Data rodzaj i stopień zniszczeń i odbudowy

Data

O P I S

zniszczenia
o/oodbudowa
o/o

VIII. 1939 r.

XI. 1939 r.

XII. 1945 r.

1954

spalony i rozbity

odbudowany

80

100

23. Użytkownik i jego adres

Dr. R.N.

24. Inwestor i jego adres:

25. Rejestr zabytku nr

409

rok

1.07.1965

miejsce przechowywania

26. Nazwa księgi hipotecznej

27. Numer hipoteczny

95

28. Akta

UK nr 409

29. Fotografie

PIS, UK nr m. Warszawa

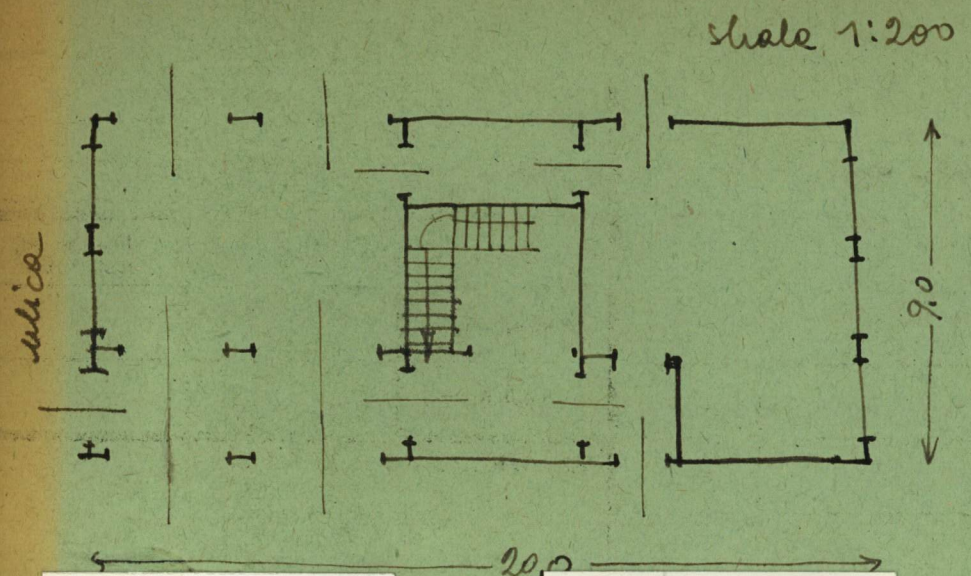
30. Inwentaryzacja pomiarowa

10. Udostępnienie

State

bud. XVI-XVII w. 1912
odbud. Włodzisław Wapiński
Jęży Gajewski 1954

31. Szkic sytuacyjny, plan schematyczny, uwagi opisowe, fotografia



Widok z ulicy dawny budynek (brak latarni),
nie odznaczono dekoracji fasady z pocz. XVIII w.
Stwiercono detal „typowy”. Plan parti ber cech stylowy.
Mieszkał tu Magier

32. Przebieg prac konserwatorskich

rok	Wyszczególnienie prac	Koszt tys. zł

33. Koszty
w tys. zł

przewidywane

rzeczywiste

34. Inspekcje

35. Uwagi różne

36. Wypełnił dnia

IX. 1960 S/L

37. Sprawdził dnia 21 IX 1960

Zastępca Konserwatora
m. st. Warszawy

Własny