

Nr

A

B

C

D

E

F

G

H

I

J

K

L

M

N

O

P

R

S

T

U

V

W

X

Y

Z

1. Obiekt zabytkowy

Kamienica ul. Piwna 43

2. Miejscowość

WARSZAWA

3. Wiek

XVII-XX

4. Styl

5. Kubatura m³

1938.-

6. Powierzchnia w m²

a) zabytkowa:

b) użytkowa:

125.-

20. Przynależność administracyjna

a) województwo

warszawa

b) powiat

c) gmina

"

"

Centrum

7. Materiał budowlany

przed zniszczeniem

po odbudowie

a) ściany

ceglane

ceglane

b) sklepienia

ceglane

ceglane

c) stropy

drewn.

ogumowane

d) więzania dachu

drewn.

drewn.

e) krycie dachu

blacha

dachówka

11. Ilość budynków

1

12. Ilość kondygnacji

13. Użytkowanie wnętrza według ilości:

a) izb mieszkalnych

6

b) innych pomieszczeń

2

c) piwnic

6

14. Grunty należące do zabytku:

ha

a) ogrody stylowe

b) sady i grunty uprawne

c) lasy

d) wody

e) inne

8. Wyposażenie architektoniczne

obramienia okienne z rekonstrukcją
partii zewnętrznej

15. Przeznaczenie pierwotne budynku

mieszkalne

16. Użytkowanie w latach ubiegłych

"

17. Użytkowanie obecne

"

18. Nadaje się do użycia na:

"

9. Autorzy i data budowy i przebudowy

bud. XVII w. XVIII w.
odbud. Włodzisław Wapniński
Jęży Grębski 1954

19. Data rodzaj i stopień zniszczeń i odbudowy

Data	OPIS	zniszczenia o/o	odbudowa o/o
VIII. 1939 r.			
XI. 1939 r.			
XII. 1945 r.	spalony i rozbudowany	80	
1954	odbudowany		100

10. Udostępnienie

state

21. Stacja

nazwa stacji

odległość od stacji w km

a) kolejowa

warszawa

b) autobusowa

"

22. Właściciel i jego adres

Pniesz. Stot. R.N.

23. Użytkownik i jego adres

St. R.N.

24. Inwestor i jego adres:

25. Rejestr zabytku nr

407

rok

1.07.1965

miejsce przechowywania

26. Nazwa księgi hipotecznej

27. Numer hipoteczny

94

28. Akta

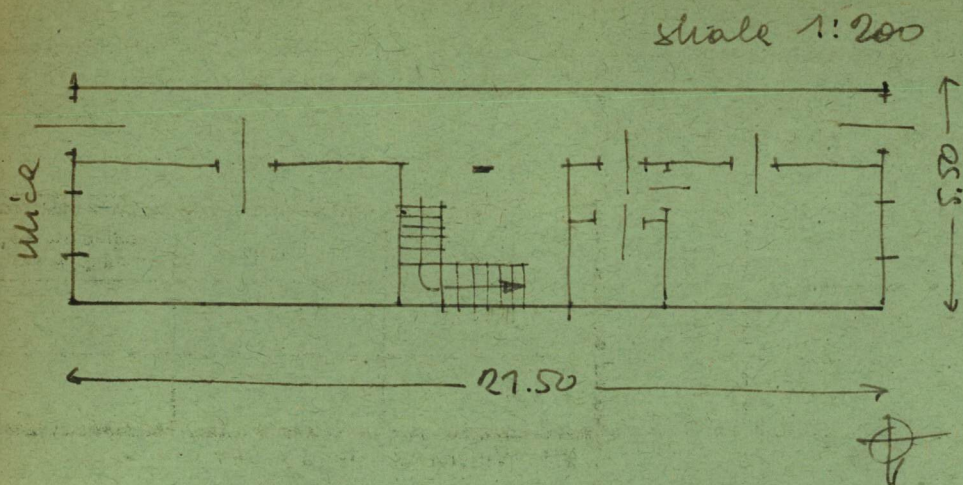
UK nr 407

29. Fotografie

PIS, UK na m. warszaw.

30. Inwentaryzacja pomiarowa

31. Szkic sytuacyjny, plan schematyczny, uwagi opisowe, fotografia



Szkice latarni, zwrócono do brzoj's partem
(nie pomyśleć brzoj's). Plan partem w górnym
XVII w (nie typowy dla Włocławka)

32. Przebieg prac konserwatorskich

rok	Wyszczególnienie prac	Koszt tys. zł

33. Koszty
w tys. zł

przewidywane

rzeczywiste

34. Inspekcje

35. Uwagi różne

36. Wypełnił dnia

1960 8/2

37. Sprawdził dnia 2 1. LISTOP 1960

Zastępca Konserwatora
m. st. Warszawy

Włocławek