

Nr
231

A B C D E F G H I J K L M N O P R S T U V W X Y Z

1. Obiekt zabytkowy

kamienice ul. Piwne 41.

2. Miejscowość

WARSZAWA

3. Wiek

XVII - XX

4. Styl

5. Kubatura m³

2900.-

6. Powierzchnia w m²

161.-

a) zabytkowa:

b) użytkowa:

20. Przynależność administracyjna

a) województwo warszawskie

b) powiat

c) gmina

"

Centrum

21. Stacja

nazwa stacji

odległość od stacji w km

a) kolejowa

warszawskie

b) autobusowa

"

22. Właściciel i jego adres

Prez. Stot. R.N.

23. Użytkownik i jego adres

Sz. R.N.

24. Inwestor i jego adres:

25. Rejestr zabytku nr

406

rok 1.07.1965

miejsce przechowywania

26. Nazwa księgi hipotecznej

27. Numer hipoteczny

98

28. Akta

UK nr 406

29. Fotografie

PIS, UK w m. Warszawa

30. Inwentaryzacja pomiarowa

7. Materiał budowlany

przed zniszczeniem

po odbudowie

a) ściany

cegła

cegła

b) sklepienia

cegła

cegła

c) stropy

drewn.

ograniczone

d) więzania dachu

drewn.

drewn.

e) krycie dachu

dachów.

dachów.

11. Ilość budynków

1

12. Ilość kondygnacji

4

13. Użytkowanie wnętrza według ilości:

a) izb mieszkalnych

9

b) innych pomieszczeń

2

c) piwnic

9

14. Grunty należące do zabytku:

ha

a) ogrody stylowe

b) sady i grunty uprawne

c) lasy

d) wody

e) inne

8. Wyposażenie architektoniczne

nowa dekoracja fasady

15. Przeznaczenie pierwotne budynku

mieszkalne

16. Użytkowanie w latach ubiegłych

"

17. Użytkowanie obecne

"

18. Nadaje się do użycia na:

"

9. Autorzy i data budowy i przebudowy

bud. XVII-XVIII

odbud. Włodzisław Wapiński
Jerzy Rajewski 1954

19. Data rodzaj i stopień zniszczeń i odbudowy

Data

O P I S

zniszczenia
olo

odbudowa
olo

VIII. 1939 r.

XI. 1939 r.

XII. 1945 r.

1954

spalony i zniszczony

odbudowany

80

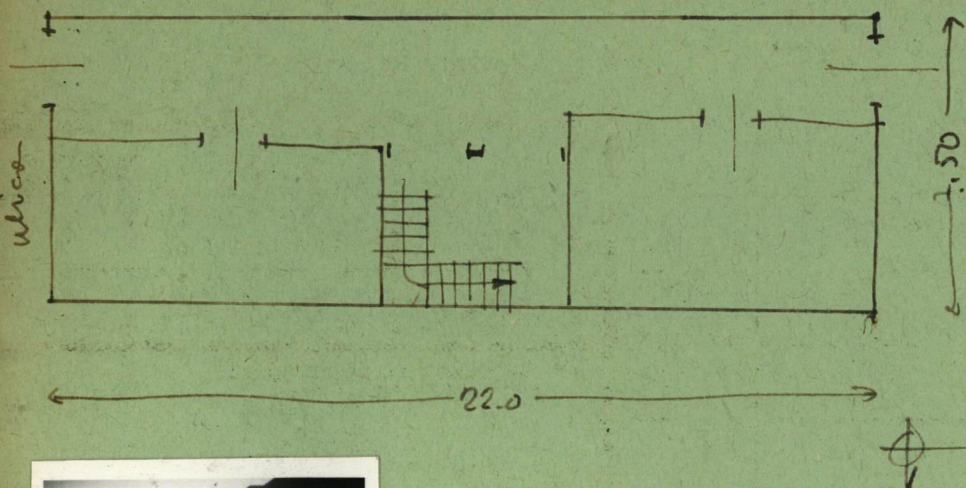
80

10. Udostępnienie

state

31. Szkic sytuacyjny, plan schematyczny, uwagi opisowe, fotografia

Skala 1:200



Zmniejszone i całkowicie detaliczne fasady.
Plan partem przyprowiedzi rozmiar XVII w.

32. Przebieg prac konserwatorskich

rok	Wyszczególnienie prac	Koszt tys. zł

33. Koszty
w tys. zł

przewidywane

rzeczywiste

34. Inspekcje

35. Uwagi różne

36. Wypełnił dnia

IX.1960. SZ

37. Sprawdził dnia 21.10.1960

Zastępca Konserwatora
m. st. Warszawy

M. Krosin