

217
Nr

A

B

C

D

E

F

G

H

I

J

K

L

M

N

O

P

R

S

T

U

V

W

X

Y

Z

1. Obiekt zabytkowy

Kamienica ul. Piwna 38.

2. Miejscowość

WARSZAWA

3. Wiek

XVI/XVII — XX

4. Styl

5. Kubatura m³

1567, —

6. Powierzchnia w m²

a) zabytkowa:

b) użytkowa:

89

20. Przynależność administracyjna

a) województwo

warszawa

b) powiat

u

c) gmina

u

Centrum

7. Materiał budowlany

przed zniszczeniem

po odbudowie

a) ściany

cegła

cegła

b) sklepienia

cegła

cegła

c) stropy

drewn.

ogrodzone

d) więzania dachu

drewn.

drewn.

e) krycie dachu

dachów.

dachów.

11. Ilość budynków

1

12. Ilość kondygnacji

4

13. Użytkowanie wnętrza według ilości:

a) izb mieszkalnych

6

b) innych pomieszczeń

2

c) piwnic

4

14. Grunty należące do zabytku:

ha

a) ogrody stylowe

b) sady i grunty uprawne

c) lasy

d) wody

e) inne

8. Wyposażenie architektoniczne

elewacja zrehabilitowana
progi parteru, który zrehabilitowano
— jedynie obram okienne

15. Przeznaczenie pierwotne budynku

mieszkalne

16. Użytkowanie w latach ubiegłych

—

17. Użytkowanie obecne

—

18. Nadaje się do użycia na:

—

9. Autorzy i data budowy i przebudowy

bud. XVI/XVII

odbud. Jan Bienkowski 1953

19. Data rodzaj i stopień zniszczeń i odbudowy

Data	OPIS	znisz- czenia % 0/0	odbu- dowa % 0/0
VIII. 1939 r.			
XI. 1939 r.			
XII. 1945 r.	spalony i zburzony	80	
1953	odbudowany		80

21. Stacja

nazwa stacji

odległość od
stacji w km

a) kolejowa

warszawa

b) autobusowa

u

22. Właściciel i jego adres

Pier. Stot. R.N.

23. Użytkownik i jego adres

St. R.N.

24. Inwestor i jego adres:

25. Rejestr zabytku nr

429

rok

1.07.1965

miejsce przechowywania

26. Nazwa księgi hipotecznej

27. Numer
hipoteczny

43

28. Akta

UKw 429

29. Fotografie

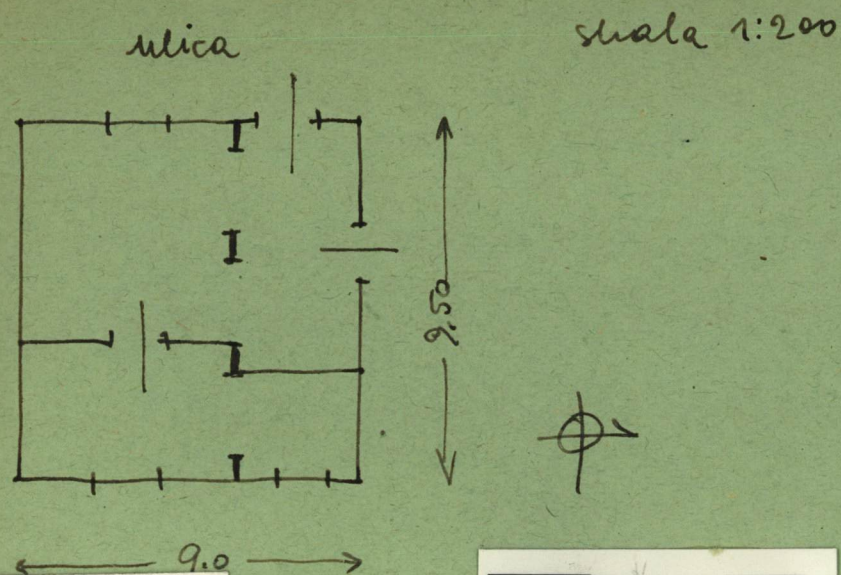
PIS, UKw m. warszawa

30. Inwentaryzacja pomiarowa

10. Udostępnienie

State

31. Szkic sytuacyjny, plan schematyczny, uwagi opisowe, fotografia



plan part. nowy - elew. zrekonstruowana

32. Przebieg prac konserwatorskich

rok	Wyszczególnienie prac	Koszt tys. zł

33. Koszty
w tys. zł

przewidywane

rzeczywiste

34. Inspekcje

35. Uwagi różne

36. Wypełnił dnia

IX. 1960 5/2

37. Sprawdził dnia 21. 10. 1960

Zastępca Konserwatora
m. st. Warszawy

Knosin