

216  
Nr

A B C D E F G H I J K L M N O P R S T U V W X Y Z

1. Obiekt zabytkowy

kamienica ul. Piwna 37

2. Miejscowość

WARSZAWA

3. Wiek

XVII - XX

4. Styl

5. Kubatura m<sup>3</sup>

3328,7

6. Powierzchnia w m<sup>2</sup>

174,1

a) zabytkowa:

b) użytkowa:

7. Materiał budowlany

przed  
zniszczeniempo  
odbudowie

a) ściany

cegła

cegła

b) sklepienia

cegła

cegła

c) ströpy

drewn.

ograniczone

d) więzania dachu

drewn.

drewn.

e) krycie dachu

dachówka

dachówka

11. Ilość budynków

1

12. Ilość kondygnacji

4 + poddasze

13. Użytkowanie wnętrza według ilości:

a) izb mieszkalnych

6

b) innych pomieszczeń

2

c) piwnic

6

14. Grunty należące do zabytku:

ha

a) ogrody stylowe

b) sady i grunty uprawne

c) lasy

d) wody

e) inne

8. Wyposażenie architektoniczne

obramienia okien i portal  
rekonstrukcja i uprządkowanie  
resztki balkonów

15. Przeznaczenie pierwotne budynku

mieszkalne

16. Użytkowanie w latach ubiegłych

"

17. Użytkowanie obecne

1

18. Nadaje się do użycia na:

"

9. Autorzy i data budowy i przebudowy

bud. XVII/XVIII

odbud. Młodziejewicz Wapilowski  
Jerzy Gajewski 1954

19. Data rodzaj i stopień zniszczeń i odbudowy

Data	OPIS	znisz- czenia o/o	odbu- dowa o/o
VIII. 1939 r.			
XI. 1939 r.			
XII. 1945 r.	spalony i wyburzony	70	
1954	odbudowany		70

10. Udostępnienie

State

20. Przynależność administracyjna

a) województwo

warszawa

b) powiat

warszawa

c) gmina

" Centium

21. Stacja

nazwa stacji

odległość od  
stacji w km

a) kolejowa

warszawa

b) autobusowa

"

22. Właściciel i jego adres

Przer. Stot. R. N.

23. Użytkownik i jego adres

St. R. N.

24. Inwestor i jego adres:

25. Rejestr zabytku nr

404

rok

1.07.1965

miejsce przechowywania

26. Nazwa księgi hipotecznej

27. Numer  
hipoteczny

100

28. Akta

UK m 404

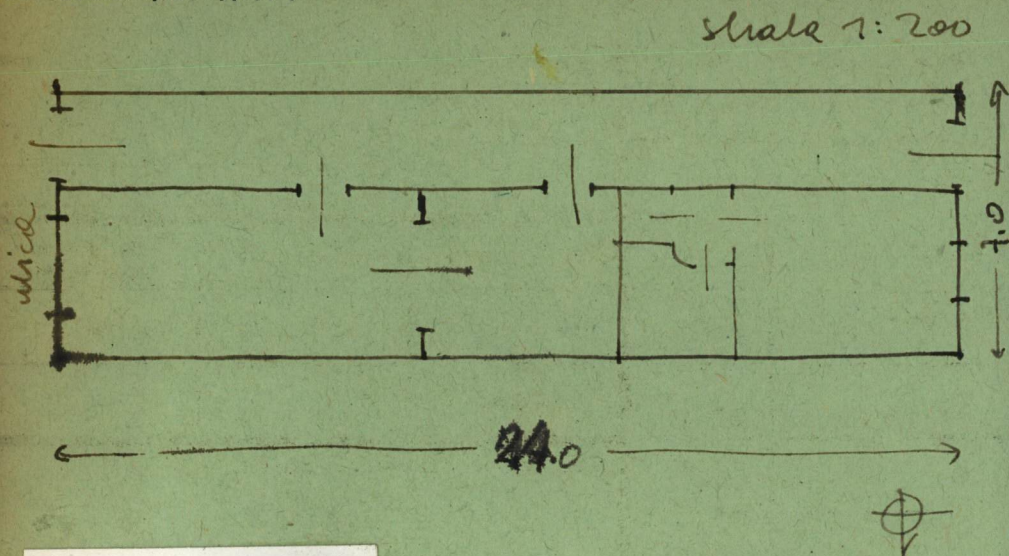
29. Fotografie

PIS, UK m. Warszawa

30. Inwentaryzacja pomiarowa



31. Szkic sytuacyjny, plan schematyczny, uwagi opisowe, fotografia



Zlecono wykonanie elewacji malarskiej XIX wieku  
t.j. m. dodatki dekoracyjne do obramień i balkonów.  
XVII wiek. plan parteru przywrócić

32. Przebieg prac konserwatorskich

rok	Wyszczególnienie prac	Koszt tys. zł

33. Koszty  
w tys. zł

przewidywane

rzeczywiste


34. Inspekcje


35. Uwagi różne


36. Wypełnił dnia

IX. 1960 SŁ

37. Sprawdził dnia 2 1. LISTOP 1960

Zastępca Konserwatora

m. st. Warszawy

Krosin