

1. Obiekt

KAMIENICA

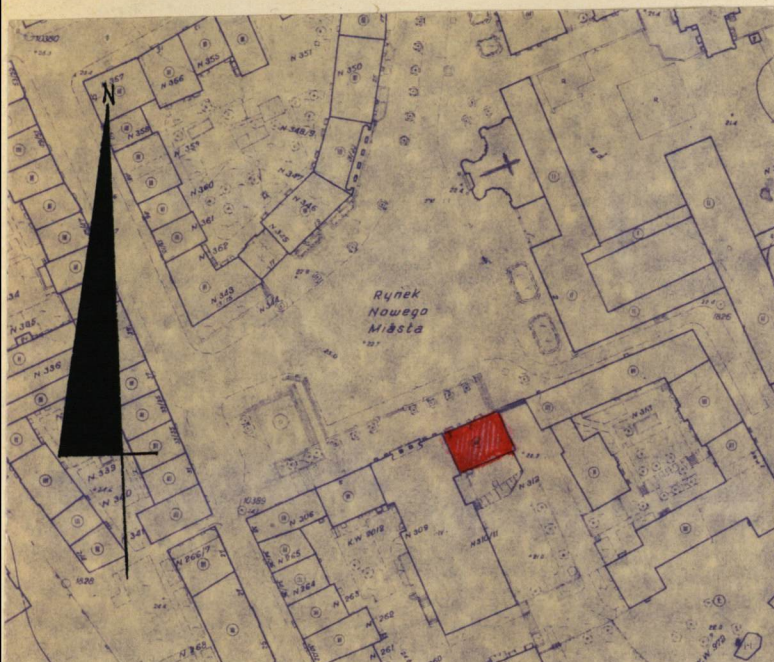
2. Czas powstania

1954-1956

3. Miejscowość

WARSZAWA

11 Zdjęcia, plan sytuacyjny, rzuty



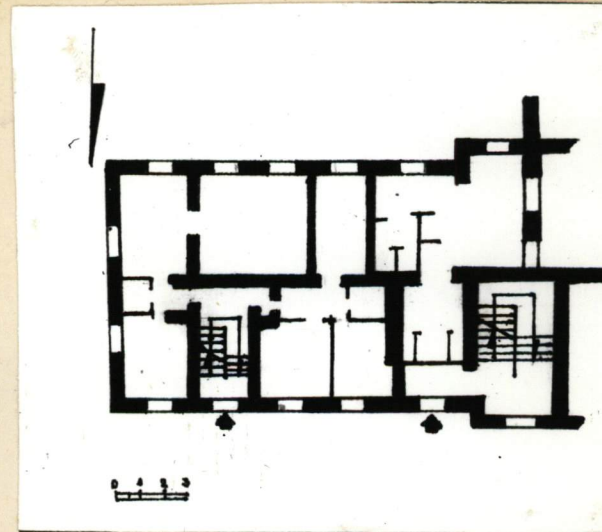
WARSZAWA, RYNEK NOWEGO MIASTA 3/5

POHAR NG WP6 1972R, SKALA 1:2000

autor zdjęć GRZYNA RADZIKOŃSKA, 1979 R.

data wykonania

miejsce przechowywania negatywów URZĄD KONSERWATORSKI, W-wa



RZUT PRZYZIEMI



ELEWACJA OD STR. RYNKU NOWEGO MIASTA

4. Adres

Rynek Nowego Miasta 3/5

nr hipoteczny 312

5. Przynależność administracyjna

województwo warszawskie

gmina Centrum

6. Poprzednie nazwy miejscowości

Warszawa

7. Przynależność administracyjna  
przed 1 VI 1975

województwo warszawskie

powiat

8. Właściciel i jego adres

Przedsiębiorstwo Gospodarki  
Mieszkaniowej "Stare Miasto w  
Warszawie"  
W-wa, ul. Zakroczyńska 3c

9. Użytkownik i jego adres

J.W.

10. Rejestr zabytków

m 3

Nr 788

data marzec 1969

W 5-789

1.07.1965



12. Autorzy, historia obiektu, określenia stylu.

Budynek wzniesiony ok. 1900 r.  
Zniszczony w 1944 r., odbudowany w  
zupełnie nowych formach w latach  
1954-56 wg projektu Haliny Dąbrowskiej  
i Włodzimierza Wapińskiego.  
Inwestor: KAM Dyrekcja Budowy Osiedli  
Wykonawca: KAM Robotniczych  
Projekt plastyczny elewacji: zespół  
pod kier. prof. Bogdana Urbanowicza

Pseudoklasycyzm.

13. Opis (sytuacja, materiał i konstrukcja, rzut, bryła, elewacje, dach, wnętrze wyposażenie, instalacje)

Budynek położony w pd. pierzei Rynku, w zabudowie zwartej, fasadą zwrócony na pn.  
Murowany z cegły, otynkowany, stropy i klatka schodowa ognioodporne, więźba dachowa drewniana krokwiowo-płatwiowa, dach kryty dachówką "esówką".  
Wzniesiony na planie prostokąta, dwutraktowy. Na każdej kondygnacji dwa mieszkania. Zachodnia część budynku, oddzielona ścianą ogniową - należy do budynku sąsiedniego / Rynek Nowego Miasta 7/, podziały elewacji nie odpowiadają podziałom wewnętrznym.  
Bryła trójkondygnacyjna, podpiwniczona, poddasze częściowo mieszkalne, dach wysoki 3-spadowy, z powiekami i facjatkami.  
Fasada 5-osiowa, na niewielkim cokole. Podzielona poziomo profilowanymi gzymsami: kordonowym I-ej kondygn. i podokiennym II-ej. Gzyms wieńczący wydatny, profilowany. W kondygn. I otwory w płycinach zamkniętych łukiem koszowym, w 2 i 5-ej osi od wsch. - prostokątne portale w oprofilowanym obramieniu, ze zwieńczeniem w formie prostokątnej płyciny z płaskorzeźbą / w pierwszym - baran, w drugim - pelikan/, ujętej po bokach spływami wolutowymi. Drzwi drewniane, płycinowe, w części środkowej przeszklone z ukośną kratą o motywach czworoliścia. Okna wszystkie prostokątne, w kondygn. I bez obramień, w kondygn. II w oprofilowanych obramieniach, zwieńczone odcinkiem profilowanego gzymsu, w kondygn. III w obramieniach z uszakami.  
Elewacja wsch. 2-osiowa, na wysokim cokole, o podziałach i obramieniach otworów jak w fasadzie.  
Elewacja tylna 5-osiowa, o podziałach i oknach j.w.  
W pd. połaci dachu trzy facjátky zwieńczone odcinkowym naczółkiem, ujęte po bokach spływami wolutowymi.  
Na elewacjach tynki barwne: I kondygn. i gzymsy - jasny ugier, pozostałe ~~nie~~ oraz płyciny kondygn. I - biel.  
Balustrada schodów kuta o motywach geometrycznych, drzwi do mieszkań drewniane, ozdobione 8-bocznymi oprofilowanymi płacinami.  
Instalacje: c.o., wod.-kan., gazowa i elektryczna



14. Kubatura 20.702 m <sup>3</sup>	15. Powierzchnia użytkowa 252.30 m <sup>2</sup>	16. Przeznaczenie pierwotne mieszkalne	17. Użytkowanie obecne mieszkalne
18. Prace budowlane i konserwatorskie, ich przebieg i dokumentacja  1974-75 - remont, odnowienie elewacji		19. Stan zachowania (fundamenty, ściany zewnętrzne, ściany wewnętrzne, sklepienia, stropy, konstrukcje dachowe, pokrycie dachu, wyposażenie i instalacje)  Dobry.	
20. Najpilniejsze postulaty konserwatorskie			



21. Akta archiwalne (rodzaj akt, numer i miejsce przechowywania)

Archiwum Ksiąg Wieczystych, Warszawa  
hip.nr 312

22. Bibliografia

/ /Nowe Miasto" /w/ "Stolica" 1953, nr33, s.8-9  
H.Danielewicz, Nowe Miasto wyłania się z rusttowań  
/w/"Stolica" 1954, nr 33,s.3-4  
St.Żaryn,Prace konserwatorskie na Nowym Mieście,  
Szkice Nowomiejskie,Warszawa 1961,s.224,225

23. Źródła ikonograficzne i fotografie (rodzaj, miejsce przechowywania, sygnatury)

Prójekt /w/ Archiwum Konserwatora m.st.W-wy, nr 675

24. Uwagi różne

25. Wypełnił

St.Michno, 1980

A.Radziwiuka-Milczewska, 1981

26. Sprawdził

27. Załączniki



1. Miejscowość **WARSZAWA**

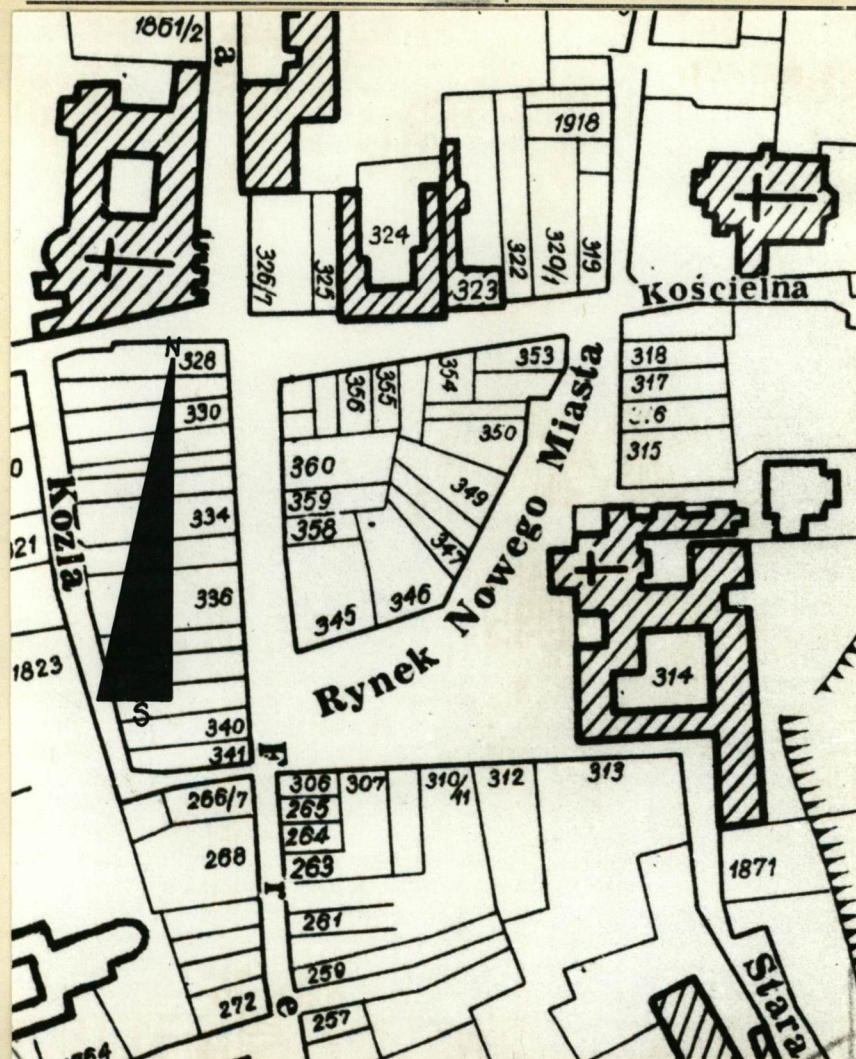
2. Obiekt (nazwa jak w karcie)

3. Zawartość wkładki (nazwa obiektu lub materiału uzupełniającego)

**Rynek Nowego Miasta 3/5**

**Kamienica**

**Fotografie**



WARSZAWA, PLAN NOWEGO MIASTA /FRAGMENT/ OPRACOWANY  
NA PODSTAWIE PLANU KORJOT'A Z OK. 1822R. /w/ SZKICE  
NOWOMIEJSKIE." SKALA 1:2000

Wkładkę założył: **ST. NICHNO, 1980**  
(imię, nazwisko, data)

Miejsce przechowywania negatywów: **URZĄD KONSERWATORSKI, W-WA**

Jedn. Wyd. Akcyd. Olsztyn zam. 1299/5/78  
OZGraf. ZP. Ostroda zam. 1040 n. 20000



ELEWACJA OD RYNKU. PORTAL DO  
DOMU NR. 3



ELEWACJA OD RYNKU. PORTAL  
DO DOMU NR. 3.



WIDOK NA CZŁON 3/5 OD PODWÓRZA  
PŁD-WSCH.

Wzór ODZ 1978 r.